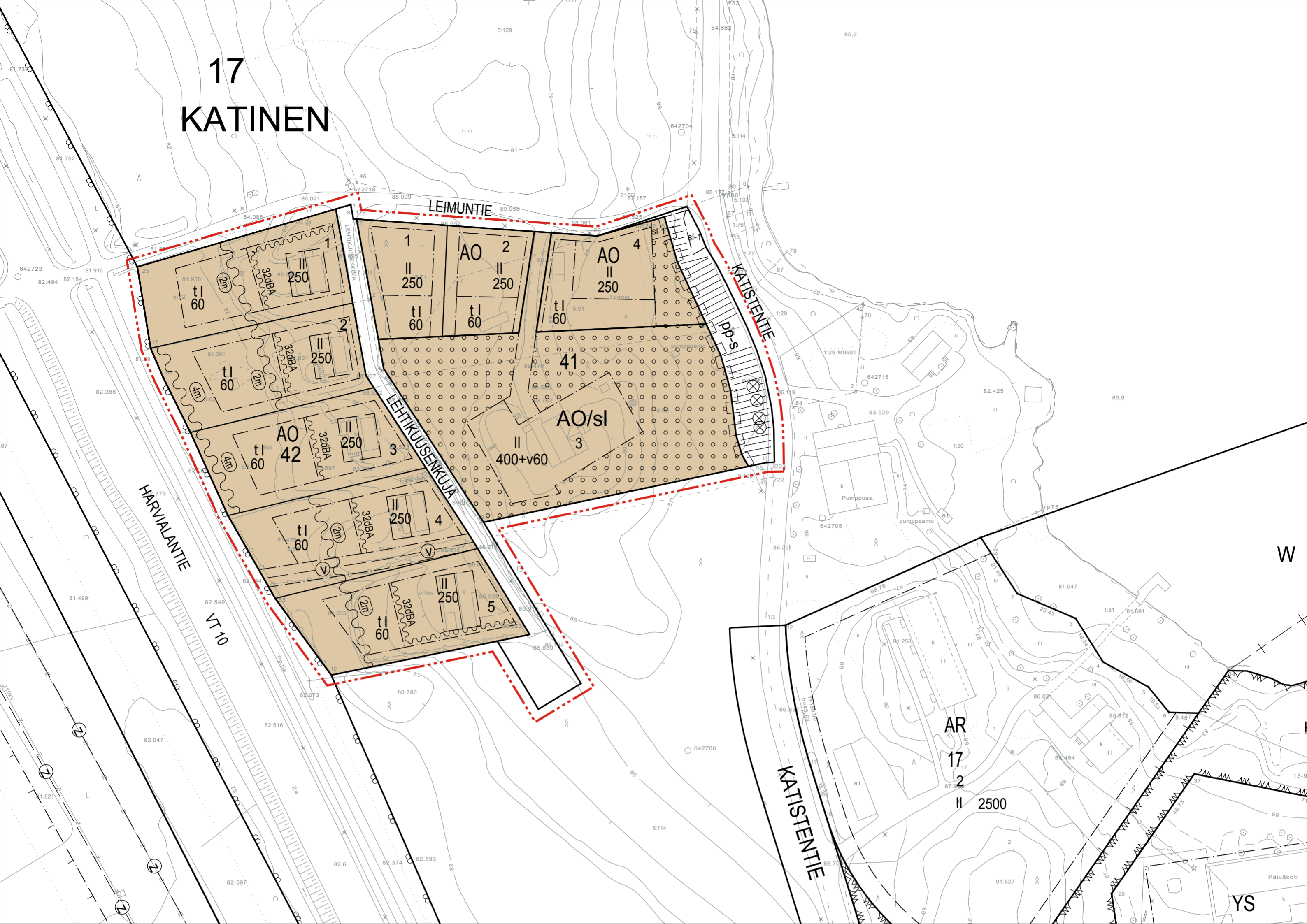


17 KATINEN



ASEMAKAAVAMERKINNÄT JA -MÄÄRÄYKSET:

AO Erillispientalojen korttelialue.

AO/si Erillispientalojen korttelialue, jolla sijaitsee luonnonsuojelulain mukainen luonnonsuojelualue tai kohde.

--- 3m kaava-alueen ulkopuolella oleva viiva.

— Korttelin, korttelinosan ja alueen raja.

- - - Osa-alueen raja.

- · - Ohjeellinen alueen tai osa-alueen raja.

— · — Ohjeellinen tontin/rakennuspaikan raja.

17 Kaupungin- tai kunnanosan numero.

KATI Kaupungin- tai kunnanosan nimi.

41 Korttelin numero.

1 Ohjeellisen tontin/rakennuspaikan numero.

LEHTIKUUSENK Kadun, tien, katuaukion, torin, puiston tai muun yleisen alueen nimi.

250 Rakennusoikeus kerrosalaneliömetreinä.

400+v60 Rakennusoikeus kerrosalaneliömetreinä. Lukusarjan ensimmäinen luku ilmoittaa sallitun asutokerrosalan ja toinen luku maanpäällisiksi varasto-, talous- ja autosuojatiloiksi varattavan kerrosalan.

I Roomalainen numero osoittaa rakennusten, rakennuksen tai sen osan suurimman sallitun kerrosluvun.

□ Rakennusala.

□ t Rakennusala, jolle saa sijoittaa talusrakennuksen.

□ Rakennuksen harjansuuntaa osoittava viiva.

□ 32dB A Merkintä osoittaa rakennusalan sivun, jonka puoleisten rakennuksen ulkoseinien sekä ikkunoiden ja muiden rakenteiden ääneneristävyyden liikennemelua vastaan on oltava vähintään 32 dB A. Ko. julkisivun puolelle sijoitettavat parvekkeet ja terassit tulee suojata meluntorjunnan kannalta tarkoituksenmukaisesti esimerkiksi lasilla. Näillä julkisivuilla huoneistojen tulee ulottua läpi talon.

□ Istutettava alueen osa, jolla oleva kasvillisuus on säilytettävä. Alueelle voidaan tehdä olevaan kasvillisuuteen sopivia täydennysistutuksia. Alueelle saa rakentaa leikki- ja oleskelupaikkoja sekä pihakäytäviä siten, että alueen luonne ei muutu.

— Katu.

□ pp-s Jalankululle ja polkupyöräilylle varattu katualueen osa, jolla huomioidaan historiallisesti ja/tai maisemallisesti arvokkaan tien ja lähiympäristön luonne.

□ V Johtoa varten varattu alueen osa.

□ Katualueen rajan osa, jonka kohdalta ei saa järjestää ajoneuvoliittymää.

□ 2m Alueelle on rakennettava meluste. Merkintä osoittaa esteen likimääräisen sijainnin ja lukuarvo sen likimääräisen korkeuden maanpinnasta.

□ sl-1 Alueen osa, jolla sijaitsee luonnonsuojelulain mukaisesti suojeltu luonnonmuistomerkki (LSL 26§).

⊗ Suojeltava puu.

YLEISMÄÄRÄYKSIÄ:

Rakennettaessa tontilla on osoitettava vähintään kaksi autopaikkaa kutakin asuinhuoneistoa kohti.

Padotuskorkeuden alapuolelle jäävien tilojen viemäröinti on hoidettava kiinteistökohtaisin pumppaamoin.

TÄHÄN ASEMAKAAVAKARTTAAN LIITTYY ERIKSEEN LAADITTU LÄHIYMPÄRISTÖSUUNNITELMA JA RAKENNUSTAPOHJE.

LEHTIKUUSENKUJA ASEMAKAAVA: 17.KAUP.OSA, OSA KORTTELISTA 41, KORTTELI 42 ja KATUALUE.

POHJAKARTTA TÄYTTÄÄ
KAAVOITUSMITTAUKSISTA 23.12.1999 ANNETUN
ASETUKSEN VAATIMUKSET.

RAUNO LEPISTÖ
KIINTEISTÖINSINÖÖRI

HÄMEENLINNAN KAUPUNKI YHDYSKUNTA- JA YMPÄRISTÖPALVELUT MAANKÄYTÖN SUUNNITTELU	SUHDE	SUUNN.
	1:1000	HELLSTÉNI/ROUHIAINEN
	PVM. TÄYD. PIIRT.	
	12.1.2009, 1.12.2009	POHJOLA
	NO	
	2250	
	VAHV.	
	29.3.2010	
TILAAJAJOHTAJA		