

muinais-
muisto-
alue

KANSALLINEN
KAUPUNKIPIISTO

Rautatie-
asema

KIISTALANTIE

POSSENTIE

HÄMEENTIE

79,4

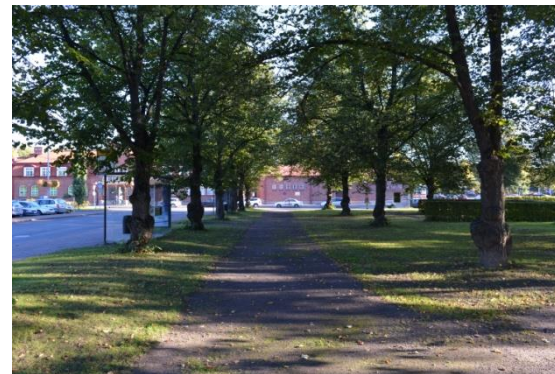
Vanajavesi

Luettelo rakennuksista (alustava):

- 1. Rautatieasema
- 2. Saariosten tehdaskiinteisöt
 - 2-I Mensa Oy:n tehdaskiinteistön I rak. vaihe 1926
 - 2-II Mensa Oy, II rakennusvaihe, 1939-40
 - 2-III Mensa Oy III rakennusvaihe, 1941-49
 - 2-IV Mensa Oy, IV rakennusvaihe 1950-69
 - 2-V Mensa Oy, V-rakennusvaihe 1970-luku
- 3. Tehdaskiinteistön kevytrakenteiset laajennukset
- 4. Mensa Oy:n asuinrakennus, Erik Bryggmann, 1947
- 5. Mensa Oy:n I-kerroksinen lisärakennus, Jaakko Tähtinen, 1950-luku
- 6. Hotelli
- 7. Matkustajakoti Vanaja
- 8. Asuinrakennus, Kiistalantie
- 9. Asuinrakennus, Hämeentie
- 10. Punatiilinen sauna, 1920
- 11. Lautarakenteinen vaunuvaaja, 1860-luku
- 12. Vanha punatiilinen veturitali
- 13. Vanhan tehtaan perustukset
- 14. Alikukukatos



1. Rautatieasema



1. Rautatieaseman torin itäpuolella sijaitseva puisto-
käytävä. Lehmuskujat sijaitsevat asemarakennuksen mo-
lemmissa päädyissä.



2-III Mensa Oy:n tehdasrakennus, sisäpihan laajennuksia,
rakennusvaihe III



2. Mensa Oy:n vanha tehdasrakennus, rakennusvaihe III. Julkisivu kaakkoon.



2-IV. Tehdasrakennus luoteesta, rakennusvaihe IV



2-III. Mensa Oy:n vanha tehdasrakennus, rakennusvaihe III. Julkisivu kaakkoon.



3. Tehdasalueen peltipintainen laajennus; näkymä kaakosta, taustalla rak.vaihe II



3. Tehdasalueen eteläosan kevytrakenteisia laajennuksia, peltipintainen laajennus



3. Mensa Oy:n vanha tehdasrakennus, kuva lounaasta



4. Mensa Oy:n vanha asuinrakennus, Erik Bryggmann, 1947.



5a. Mensa Oy:n laajennus Possentien varressa, arkkitehti Jaakko Tähtinen, 1950-luku



6. Hotelli Possentien varressa



7. Vanha Matkustajakoti Vanaja -rakennus



5b. Mensa Oy:n laajennus sisäpihalle. Taustalla Possentien varressa sijaitseva Hotelli.



11. VR:n omistuksessa oleva lautarakenteinen vaunuvaja, 1860-luku (rautatieaseman I-rakennusvaihe) Nykyisin toimii tavaravarastona. Vaunuvaja on ainoa säilynyt 1860-luvun vaunuvaja.



12. Punatiilinen veturitalli



8. Asuinkerrostalo Kiistalantiellä



9. Asuinkerrostalo Hämeentiellä



10. Punatiilinen sauna, 1920-luku



14. Kevyen liikenteen alikulkutunnelit



13. Vanhan tehtaan perustuksia



14. Asemalaiturin katos alikulkutunneliin



14. Asemalaiturin katoksia



14. Alikulkukatoksia

KILPAILUN LÄHTÖAINEISTOSSA ON RAKENNUSTEN 2 JA 4 ARKKITEHTISUUNNITELMIA VUOSILTA 1926 -1985.

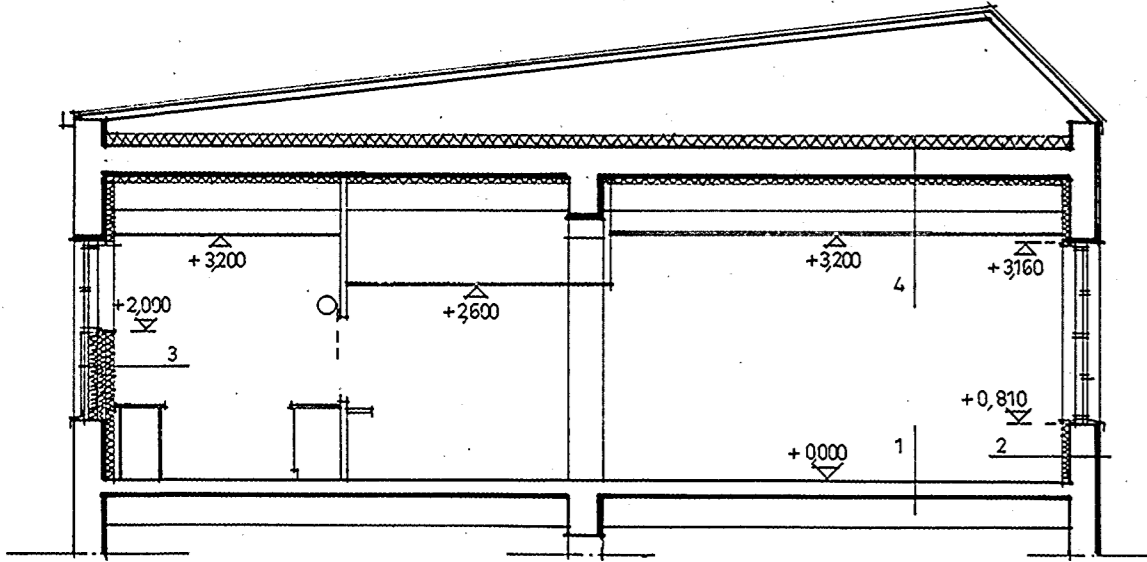
TÄMÄN SIJAINTIKAAVION TARKOITUKSENA ON HELPOTTAA AO. KUVIEN PAIKALLISTAMISTA.

RAKENNUSKOMPLEKSI 2 ON VALMISTUNUT USEAMMASSA RAKENNUSVAIHEESSA. ERI JULKISIVUT JA LEIKKAUSKOHDAT ON MERKITY OHESSA KIRJAIMILLA, JOTKA OSOITTAVAT MISTÄ RAKENNUKSEN OSASTA RAKENNUSPIIRUSTUKSET OVAT. RAKENNUSPIIRUSTUKSIIN ON MERKITY MYÖS PIIRUSTUKSEN LAATIMISVUOSI, MIKÄ ON SYYTÄ HUOMIOIDA; NYKYTILANNE EI VASTAA RAKENNUSPIIRUSTUKSISSA ESITETTYÄ TILANNETTA VAAN SE ON SYYTÄ TARKISTAA VALOKUVIEN KAUTTA.



21.3.1985 § 103/4

RÄKENNUS 2. KOILLISSIVU (SIJAINTIKAAVISSA A), POHJAPIIRROS JA LEIKKAUS VUODELTA 1985.



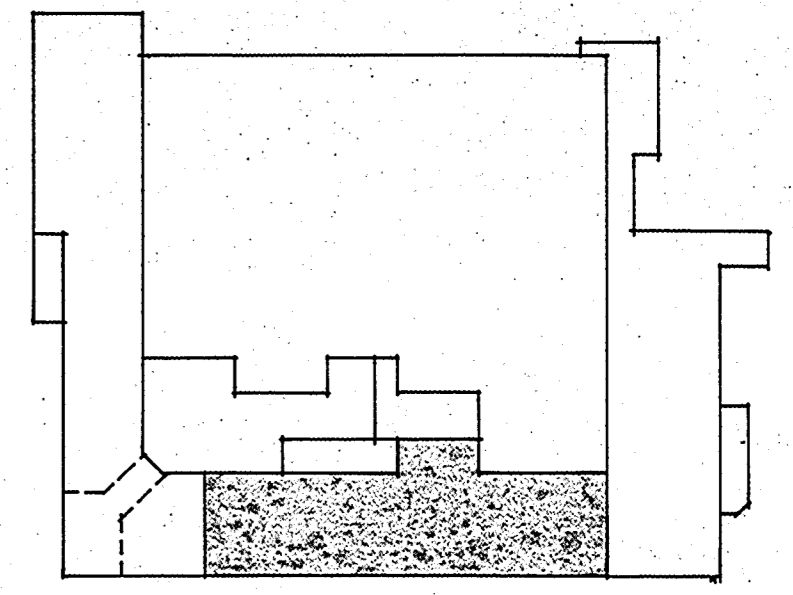
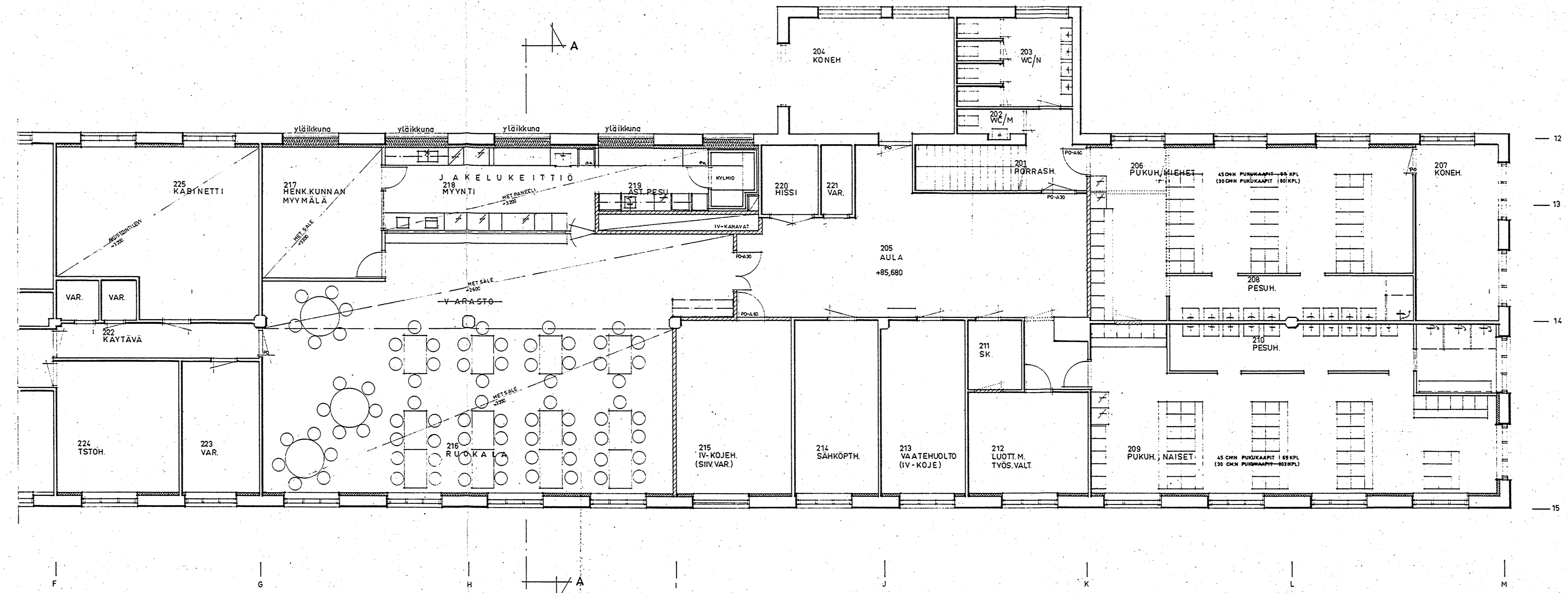
LEIKKAUS A-A

- LATTIAPÄÄLLYSTE TASOITTEET VANHA VÄLIPOHJA
- ($k = 0,40 W/m^2 K$) KIPSILEVY 13 MM MUOVIKELMU PUURUNKO, MIN.VILLA 100 MM VANHA TIILISEINÄ
- ($k = 0,20$) KIPSILEVY 13 MM HÖYRYSULKU PUURUNKO, MIN.VILLA 250 MM TUULENS.LEVY RIMAT MUOVIP, PROF PELTI
- ($k = 0,22$) POLTTOMAAL. MET.SÄLE AKUSTOINTI MIN.VILLA 30 MM VANHA YLÄPOHJA PUHVILLA 150 MM

IKKUNAT VAIHDETAAN 3-KERTAISIKSI, KARMI- JA PUITEJAKO SÄILYTETÄÄN

UUDET VÄLISEINÄT PUURUNKOISIA KIPSILEVYSEINÄIÄ JA 1/2-KIVEN TIILISEINÄ

UUDET LVI-ASENNUKSET VESI- JA VIEMÄRILAITTEET SEKÄ ILMÄNVAIHTOLAITTEET TEHDÄÄN SUOMEN RAK. MÄÄR.KOK. D1/D2 MÄÄRÄYSTEN MUKAISESTI. EM. TÖIDEN SUUNNITELMIEN ON OLTAVA VIRANOMAISTEN HYVÄKSYMÄ ENNEN RAK.TÖIDEN ALKAMISTA.



PAIKANNUSKAAVIO

Todistus
Tarkastettu ja vahvistetaan merkityin kohteiden noudattamiseksi.
Hämeenlinnassa Maalis. kuun 21 p:nä 1985
Rakennuslautakunnan puolesta:
[Signature]
pöytäkirjanpitäjä

Piirustukset tarkastettu
Hämeenlinnassa
[Signature]

Kosa/kylä	5	kortteli/tila	34	tonniti/rno	2
rakennustoimenpide	MUUTOS	piirustuslaji	PÄÄPIIRUSTUS	juoks. no	3
rakennuskohteen nimi ja osoite	SAARIOINEN OY MESTARI PEDERSEN HÄMEENTIE 13200 HÄMEENLINNAN	piirustuksen sisältö	2. KÉRROS LEIKKAUS.	mittakaavat	1/100
suunn.	suunnitteluala, työn numero ja piirustuksen numero	muutos			
piirt.					
pvm	30.1.85				

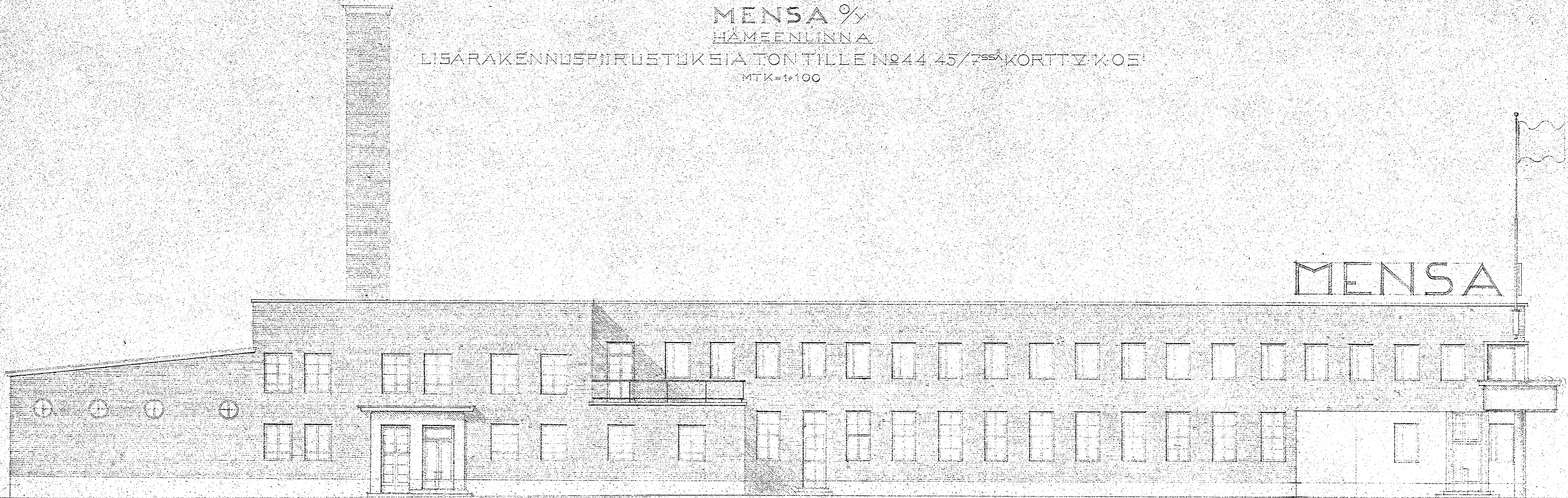
suunnittelu
PENTTILA
Puhelin 931-32325
Piispanharju 27 - 33250 Tampere 25

ARK

981-5
8/18

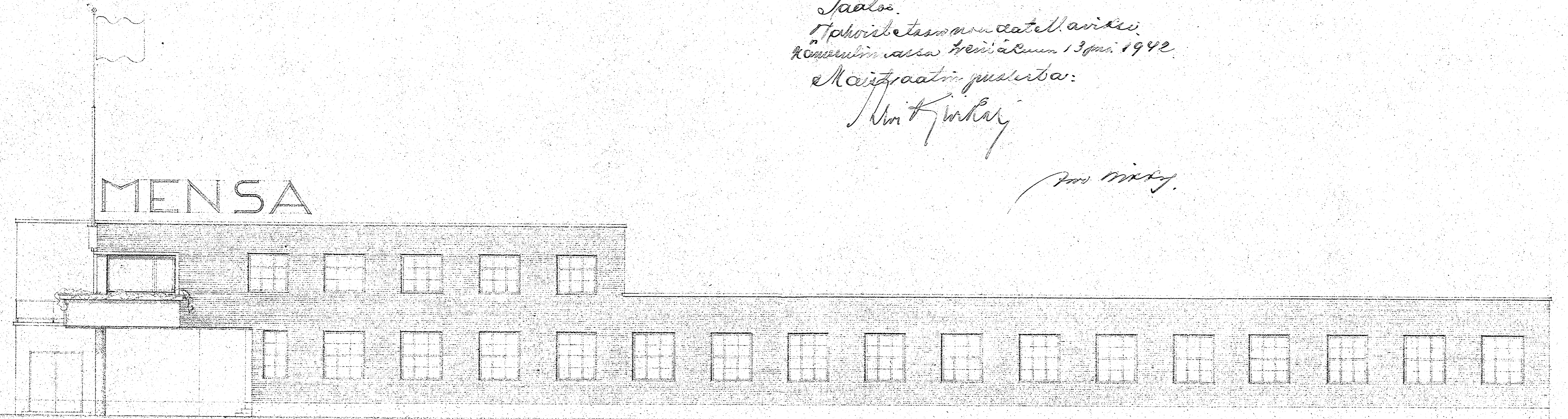
[Signature]

MENSA %
HÄMEENLINNA
LISÄRAKENNUSPIIRUSTUKSIA TONTILLE N^o44 45/7^{55A} KORTTIV. K.05
MTK=1/100



JULKISIVU MUTKAPOLLELLE

*Hyväksytty
Toukok. 1942.
Kokouksessa 13 p:nä 1942.
Määrätyksiä mukaisesti:
Arkkitehti
P. M. Mikkilä*

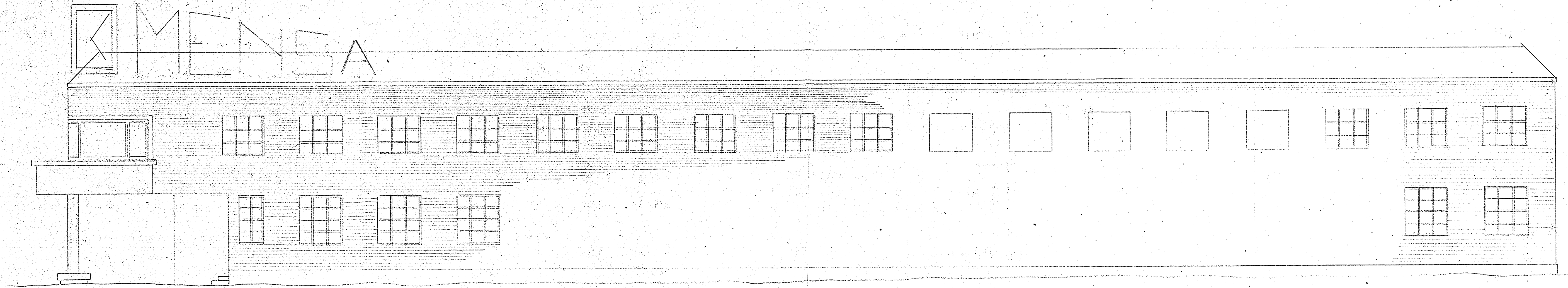


JULKISIVU LINNANNIEMENTIELLE

*Rakennusjärjestelmä 30%: edellyttäen katoaminen
toimitettuna kassa nimitettyä kassa kassaa
Kokouksessa 8 p:nä 1942.*

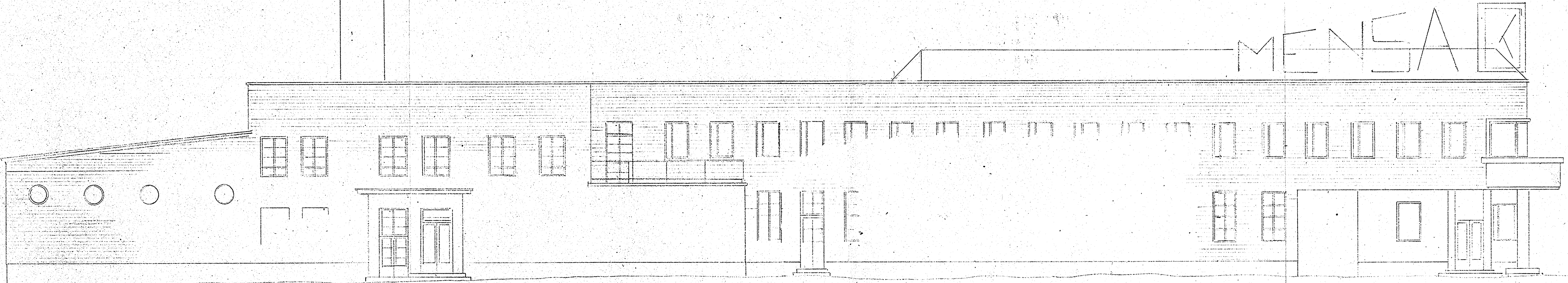
*Todistus ja kassa 20.-
Viran puolesta:
P. M. Mikkilä*

TAMPERE 1942.
J. J. J. J.



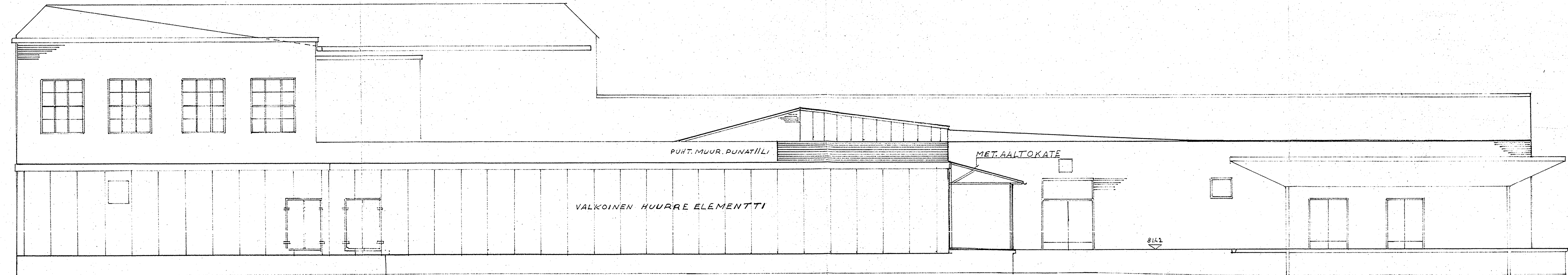
Julkisivu Linnarinnantielle

PÄÄTÖS
 Vahvistetaan noudatettavaksi. Hämeen-
 linnassa *10/11* kuun *24* p:nä 19*54*.
 Maistraatin puolesta:
[Signature]
[Signature]



Julkisivu Mutkapolulle

Osa	Piir. No	Esine	Kpl.	Aine	Mitat	Huom.	
Mensa Oy. HÄMEENLINNA					Suhde	Päiväys	Nimi
					1/100	17/11-54	[Signature]
					Tark.		
<i>Julkisivupiirustuksia</i>					B 1317		
					Liittyy No:oon	Työ No:	
						10/18	



HUHTAMÄKI-YHTYMÄ OY
MENSA
HÄMEENLINNA
MAKKARALÄHETTÄMÖN
LAAJENNUS
SIVU LUOTEESEEN
1:100
Hänna 15.9.70 Esko Jylhä

RAKENNUS 2. JULKISIVUT LOUNAASEEN JA KAAKKOON (C JA D)
VUODELTA 1939.

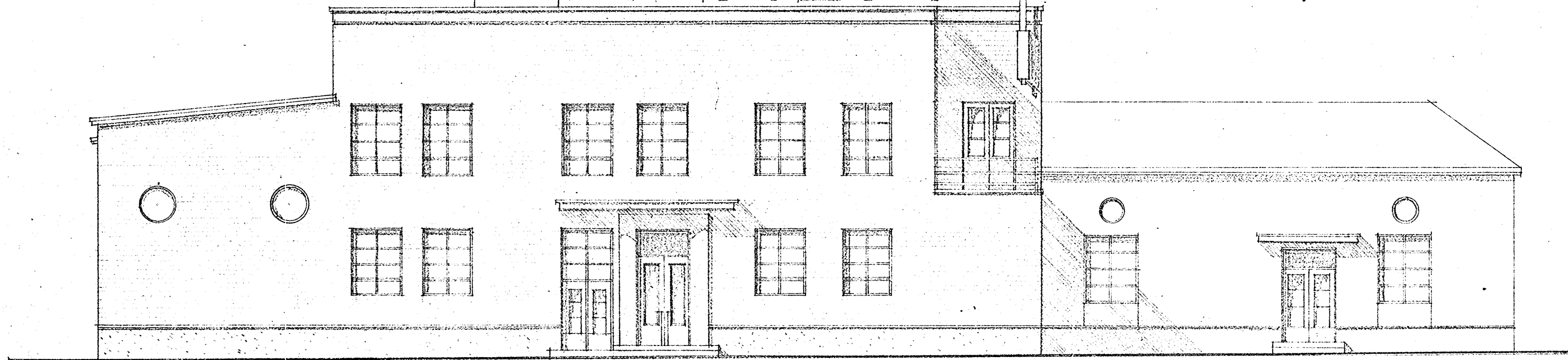
Dr. J. J. J. J.

*Kalvitelemä nau dat ettaaviksi.
Hämmentimassa, Heinäk. 1939.*

*Kaistraatin puolesta:
Yrjö Järvenpää.*

Arvo Miettinen

MENSA

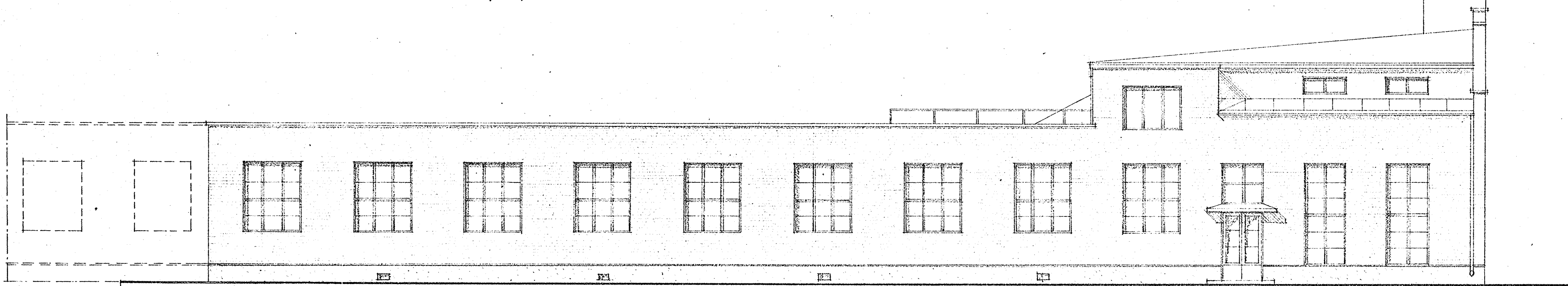


JULKISIVU ETELÄÄN

*Rakennusmuunnos 204² edellyttämä katselmuus
soimittelin pöytäkirja muistutuksella edustaa
Hämmentimassa heinäkuun 6 p:nä 1939.*

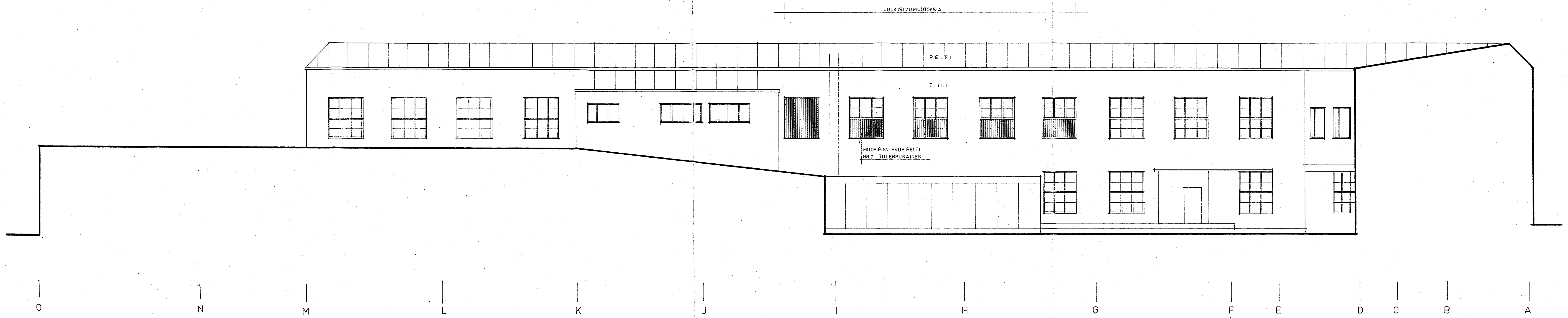
*Arvo Miettinen
Terveystalon puolesta.*

MENSA O/Y 1:100



MAHDOLLINEN JATKO

JULKISIVU LÄNTEEN



Todistus
 Tarkastettu ja vahvistetaan merkityn
 korjauksen noudatettavaksi.
 Hämeenlinnan Maaloksuksen 21 p:nä 1985
 Rakennuslautakunnan puolesta:
E. M. Mäkelä
 E. M. Mäkelä
 pöytäkirjantarkastaja

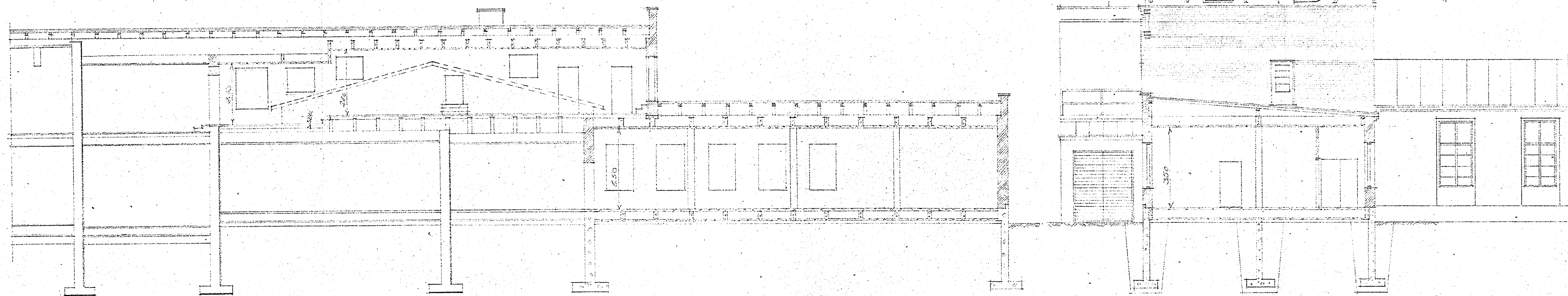
Piirustukset tarkastettu
 Hämeenlinnassa
R. Penttilä
 R. Penttilä

kosa/kylä	korjattava/tila	tonniti/rno	
5	34	2	
rakennustoimenpide		piirustuslaji	juoks. no
MUUTOS		PÄÄPIIRUSTUS	4
rakennuskohteen nimi ja osoite		piirustuksen sisältö	mittakaavat
SAARIOINEN OY MESTARI PEDERSEN HÄMEENTIE 13200 HÄMEENLINNA		SISÄPIHA SIVU KOILLISEEN	1/100
	suunn.	suunnitteluala, työn numero ja piirustuksen numero	muutos
	piirt.		
	pvm		

suunnittelu
PENTTILÄ
 Puhelin 931-32325
 Piipolantienharju 27 - 33250 Tampere-25

ARK 981 - 6
 13/18

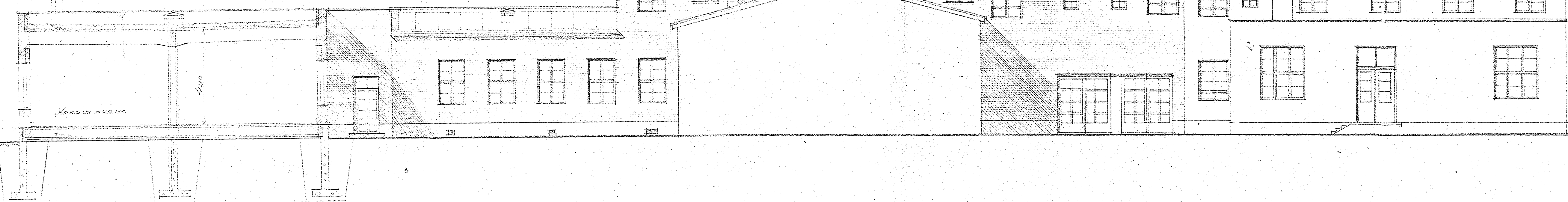
MENSA OY MTK 1100



Päätös:
Uudelleenrakennus noudatettavaksi.
Hämeenlinnan postihuoneessa, elokuun 16 p:nä 1940.
Maistraatin puolesta:

Yrjö Järvinen
Maistraatti

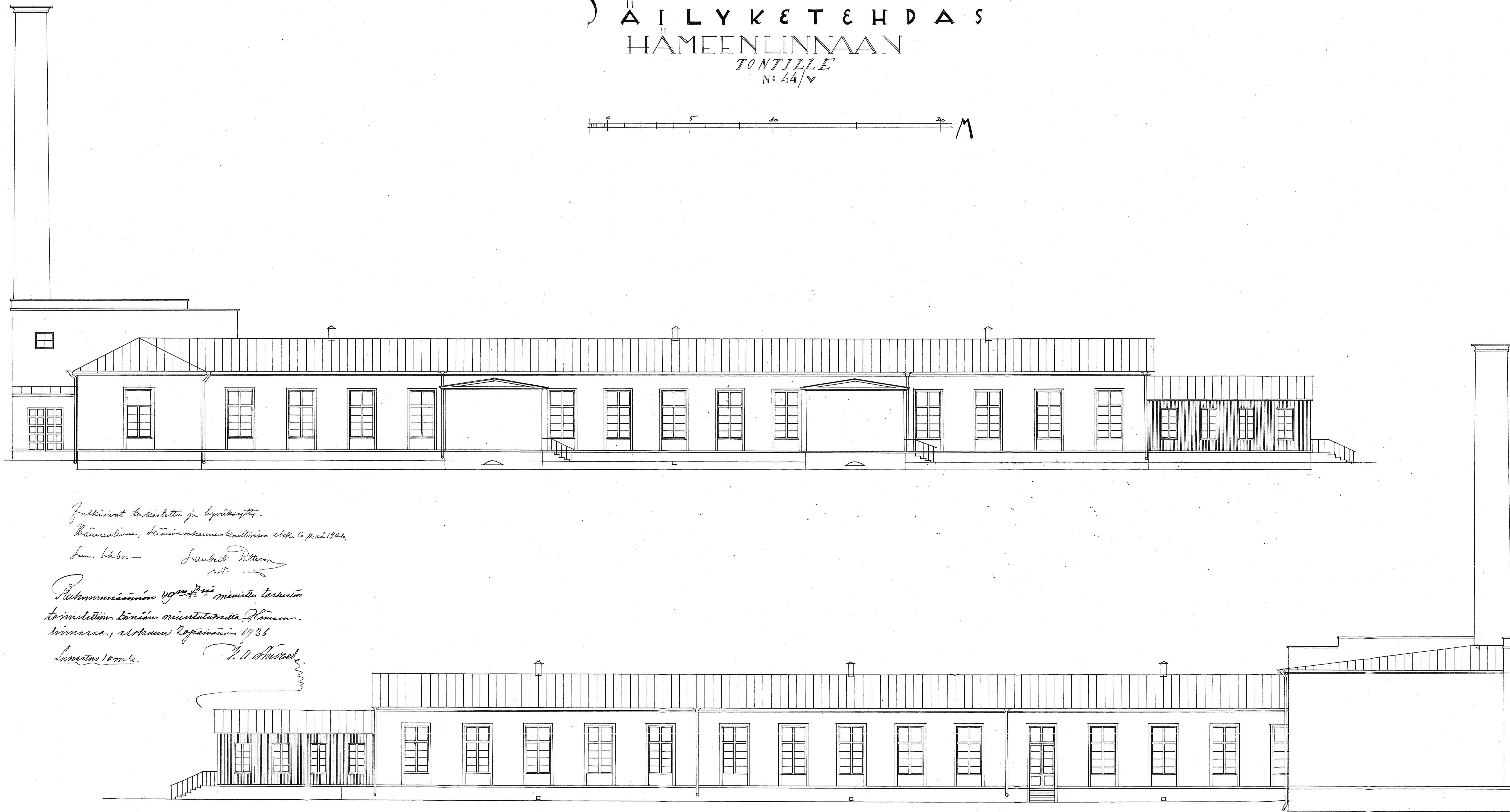
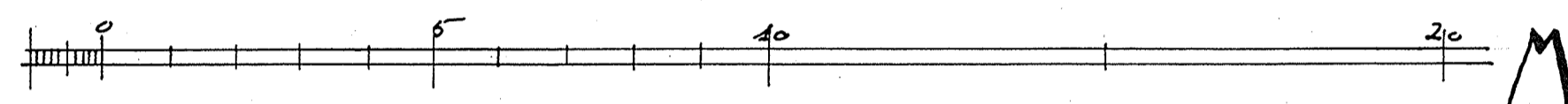
— 10 mm sora
 — 2 mm vesieristys
 — 100 mm bitumibetoni
 — 100 mm sora



Hämeenlinna 5.11.40
Sulo Lankka



SÄILYKETEHDAS HÄMEENLINNAAN TONTILLE N^o 44/v



*Julkisivut tarkoitettu ja hyväksytyt.
Käynnäilyssä, lämmitys- ja valaistuslaitteiden osaksi 6 p:nä 1926.
Lm. H. b. - Laurit. Pettersson
Puhonmuutoksen 4922/22:n myötä tehtävien
käsittelytönä, tontin omistajana H. b. -
Laurit. Pettersson, alkaen lokakuusta 1936.
Linnasta 10 p:nä.*

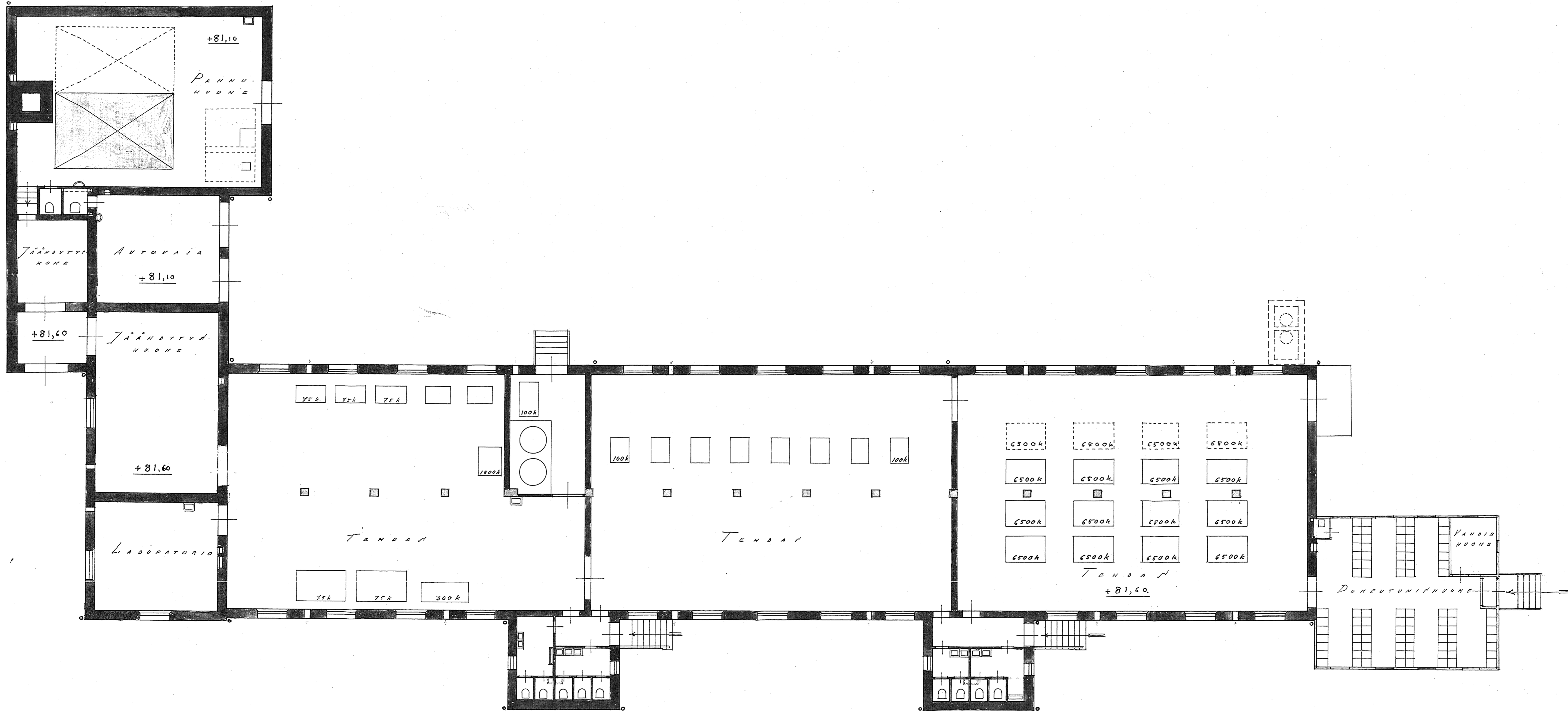
V. H. Andersson

*Projektin:
Puhonmuutoksen arkkitehtisuunnitelma
Puhonmuutoksen suunnittelu
1926
28.7.1926
H. b. - Laurit. Pettersson
H. b. - Laurit. Pettersson*

SÄILYKETEHDAS HÄMEENLINNAAN TONTILLE N^o 44/V

DOHJA PIIRUSTUS.

Rakennussuunnitelman 44:24:26:27:28:29:30:31:32:33:34:35:36:37:38:39:40:41:42:43:44:45:46:47:48:49:50:51:52:53:54:55:56:57:58:59:60:61:62:63:64:65:66:67:68:69:70:71:72:73:74:75:76:77:78:79:80:81:82:83:84:85:86:87:88:89:90:91:92:93:94:95:96:97:98:99:100:101:102:103:104:105:106:107:108:109:110:111:112:113:114:115:116:117:118:119:120:121:122:123:124:125:126:127:128:129:130:131:132:133:134:135:136:137:138:139:140:141:142:143:144:145:146:147:148:149:150:151:152:153:154:155:156:157:158:159:160:161:162:163:164:165:166:167:168:169:170:171:172:173:174:175:176:177:178:179:180:181:182:183:184:185:186:187:188:189:190:191:192:193:194:195:196:197:198:199:200:201:202:203:204:205:206:207:208:209:210:211:212:213:214:215:216:217:218:219:220:221:222:223:224:225:226:227:228:229:230:231:232:233:234:235:236:237:238:239:240:241:242:243:244:245:246:247:248:249:250:251:252:253:254:255:256:257:258:259:260:261:262:263:264:265:266:267:268:269:270:271:272:273:274:275:276:277:278:279:280:281:282:283:284:285:286:287:288:289:290:291:292:293:294:295:296:297:298:299:300:301:302:303:304:305:306:307:308:309:310:311:312:313:314:315:316:317:318:319:320:321:322:323:324:325:326:327:328:329:330:331:332:333:334:335:336:337:338:339:340:341:342:343:344:345:346:347:348:349:350:351:352:353:354:355:356:357:358:359:360:361:362:363:364:365:366:367:368:369:370:371:372:373:374:375:376:377:378:379:380:381:382:383:384:385:386:387:388:389:390:391:392:393:394:395:396:397:398:399:400:401:402:403:404:405:406:407:408:409:410:411:412:413:414:415:416:417:418:419:420:421:422:423:424:425:426:427:428:429:430:431:432:433:434:435:436:437:438:439:440:441:442:443:444:445:446:447:448:449:450:451:452:453:454:455:456:457:458:459:460:461:462:463:464:465:466:467:468:469:470:471:472:473:474:475:476:477:478:479:480:481:482:483:484:485:486:487:488:489:490:491:492:493:494:495:496:497:498:499:500:501:502:503:504:505:506:507:508:509:510:511:512:513:514:515:516:517:518:519:520:521:522:523:524:525:526:527:528:529:530:531:532:533:534:535:536:537:538:539:540:541:542:543:544:545:546:547:548:549:550:551:552:553:554:555:556:557:558:559:560:561:562:563:564:565:566:567:568:569:570:571:572:573:574:575:576:577:578:579:580:581:582:583:584:585:586:587:588:589:590:591:592:593:594:595:596:597:598:599:600:601:602:603:604:605:606:607:608:609:610:611:612:613:614:615:616:617:618:619:620:621:622:623:624:625:626:627:628:629:630:631:632:633:634:635:636:637:638:639:640:641:642:643:644:645:646:647:648:649:650:651:652:653:654:655:656:657:658:659:660:661:662:663:664:665:666:667:668:669:670:671:672:673:674:675:676:677:678:679:680:681:682:683:684:685:686:687:688:689:690:691:692:693:694:695:696:697:698:699:700:701:702:703:704:705:706:707:708:709:710:711:712:713:714:715:716:717:718:719:720:721:722:723:724:725:726:727:728:729:730:731:732:733:734:735:736:737:738:739:740:741:742:743:744:745:746:747:748:749:750:751:752:753:754:755:756:757:758:759:760:761:762:763:764:765:766:767:768:769:770:771:772:773:774:775:776:777:778:779:780:781:782:783:784:785:786:787:788:789:790:791:792:793:794:795:796:797:798:799:800:801:802:803:804:805:806:807:808:809:810:811:812:813:814:815:816:817:818:819:820:821:822:823:824:825:826:827:828:829:830:831:832:833:834:835:836:837:838:839:840:841:842:843:844:845:846:847:848:849:850:851:852:853:854:855:856:857:858:859:860:861:862:863:864:865:866:867:868:869:870:871:872:873:874:875:876:877:878:879:880:881:882:883:884:885:886:887:888:889:890:891:892:893:894:895:896:897:898:899:900:901:902:903:904:905:906:907:908:909:910:911:912:913:914:915:916:917:918:919:920:921:922:923:924:925:926:927:928:929:930:931:932:933:934:935:936:937:938:939:940:941:942:943:944:945:946:947:948:949:950:951:952:953:954:955:956:957:958:959:960:961:962:963:964:965:966:967:968:969:970:971:972:973:974:975:976:977:978:979:980:981:982:983:984:985:986:987:988:989:990:991:992:993:994:995:996:997:998:999:1000



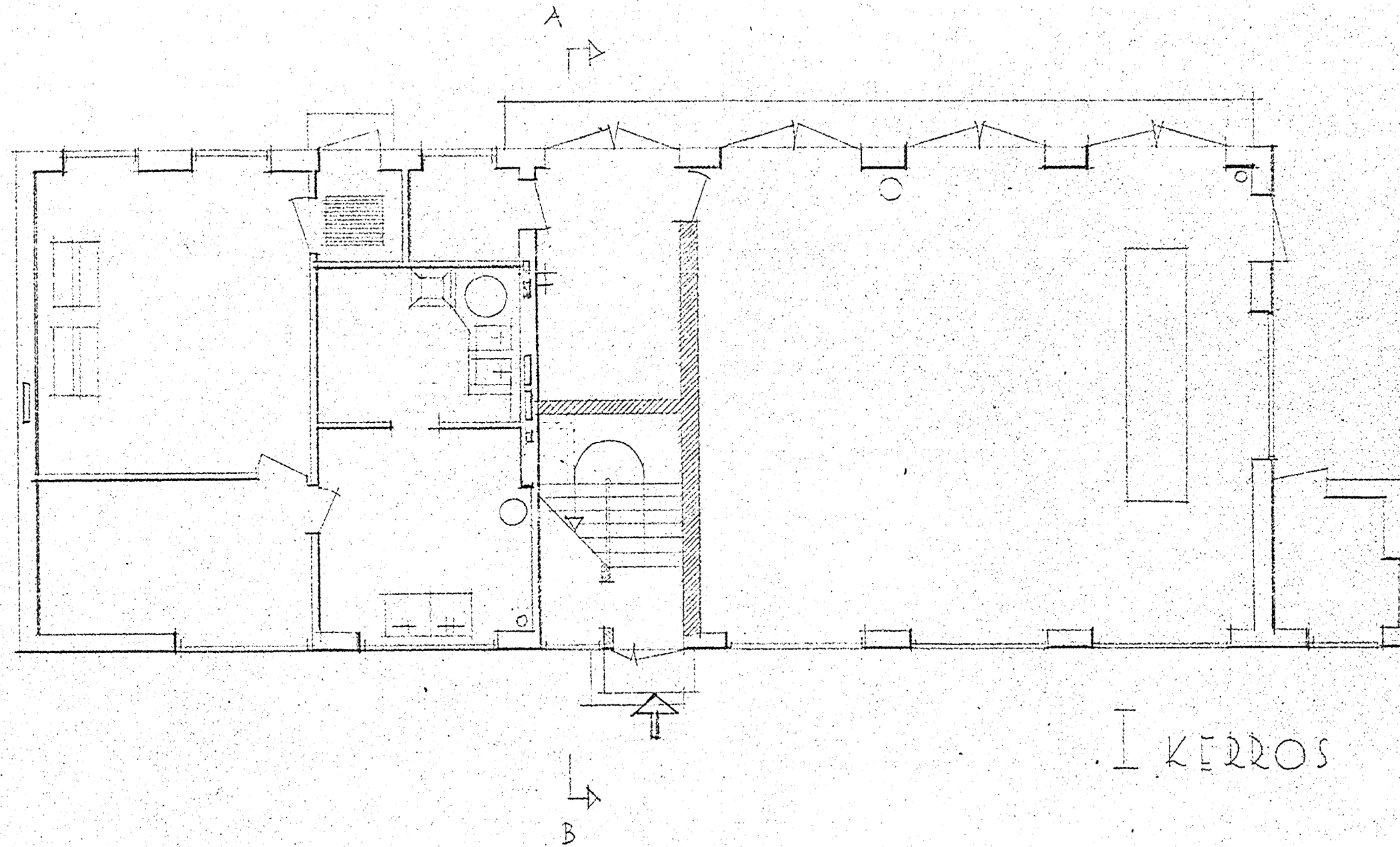
*Paikka
Tehntehtaan neulekoneiden
Hämeenlinnan Länsipuolella
Kylästä noin 330 m
1926*

N^o 4470

28.7.1926
Teemu Laakso

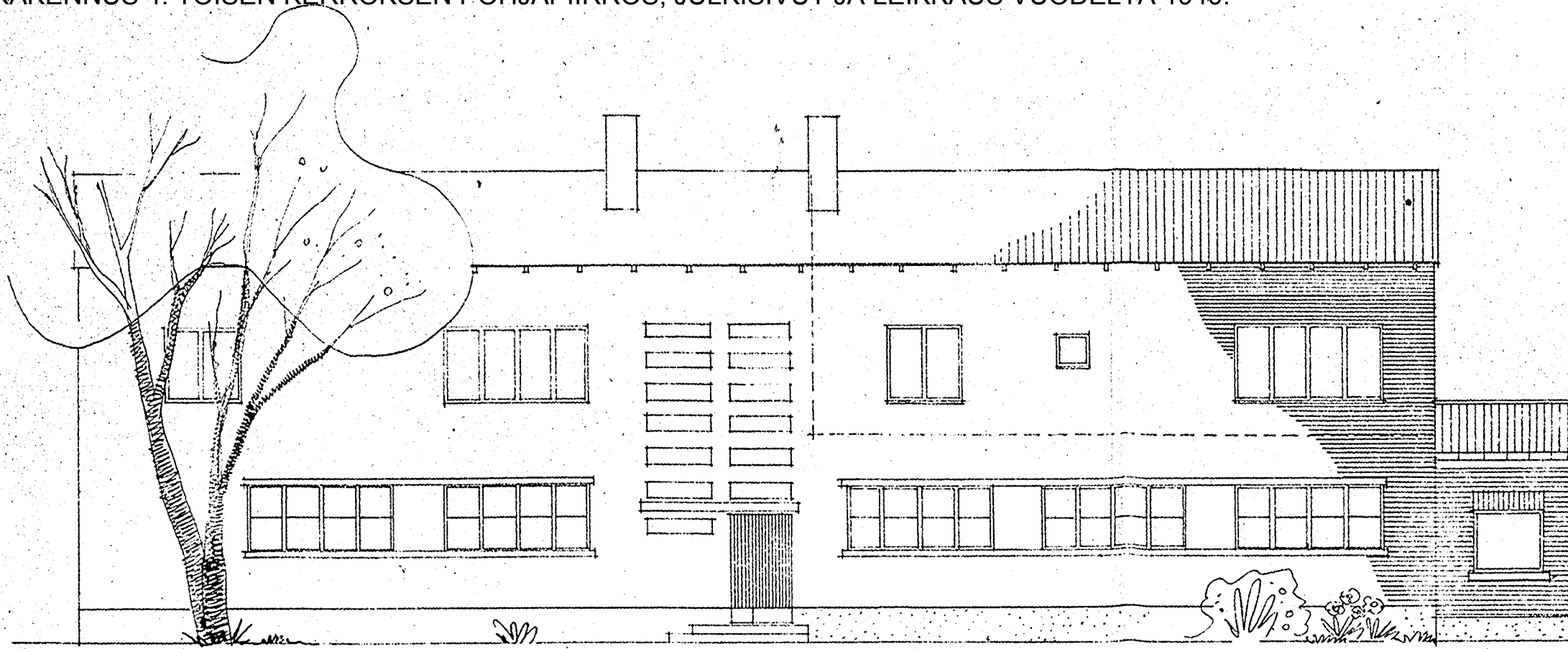
1/100

RAKENNUS 4. 1. KERROKSEN POHJAPIIRROS VUODELTA 1947.



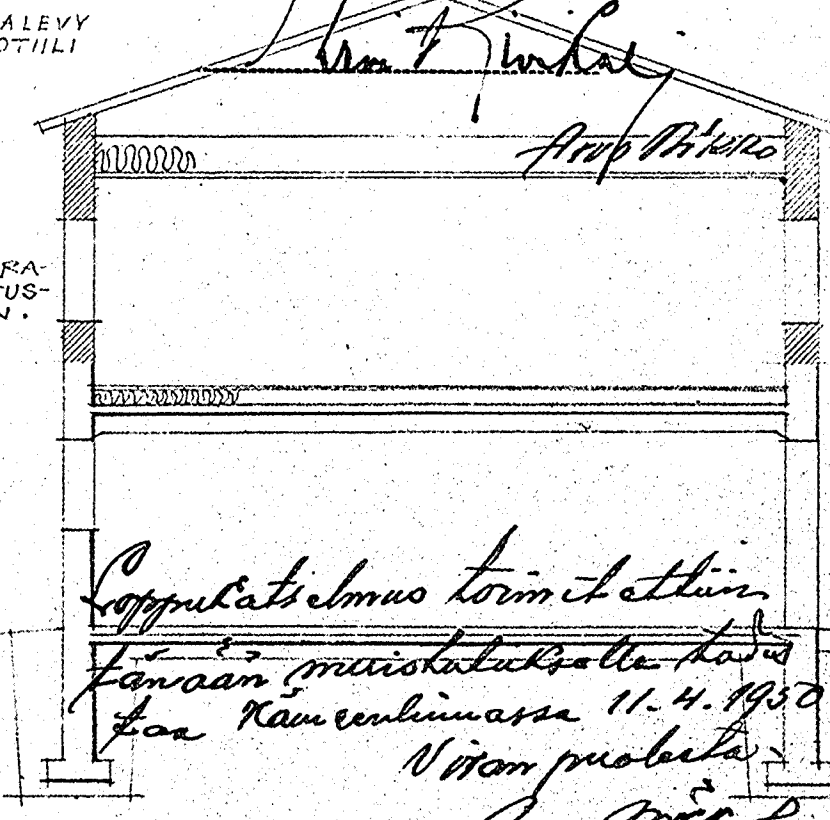
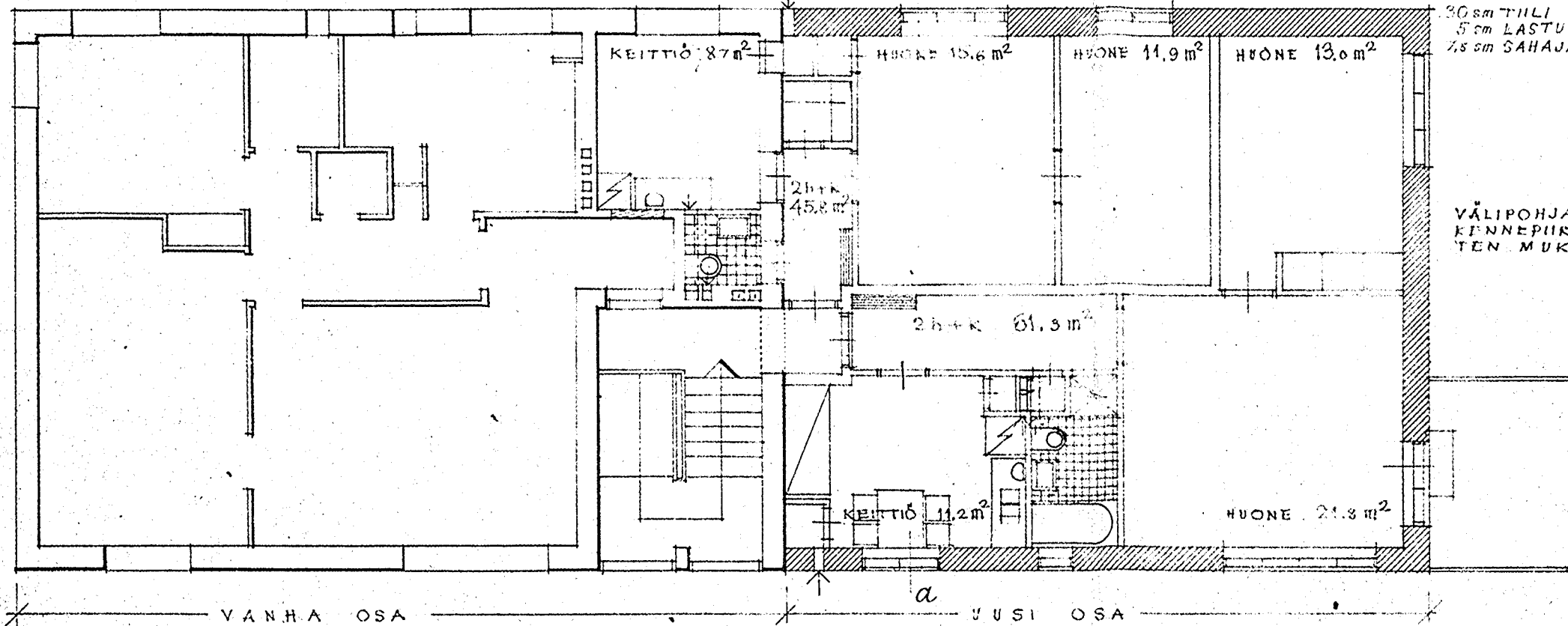
Maaliskuun 3. VII. 1947
Eino Pöyhönen
1948

Mensa Oy
autotallirakennuksen
lisäkorotus 1/100.



JULKISIVU ITÄVALKAMALLE

PÄÄTÖS
ETELÄPÄÄTY
Vahvistetaan noudatettavaksi. Hämeen-
linnassa Marraskuun 14 p:nä 1949
Maistraatin puolesta:



TOINEN KERROS

LEIKKAUS a-a

Loppuvalmistus toimittanut
Linnassa maistraatille kahden
koko Hämeenlinnassa 11.4.1950
Näkön puolesta
Arvo Mäkelä

HÄMEENLINNA 6. XI. 1949
ARKKITEHTI Olof Sahlborg