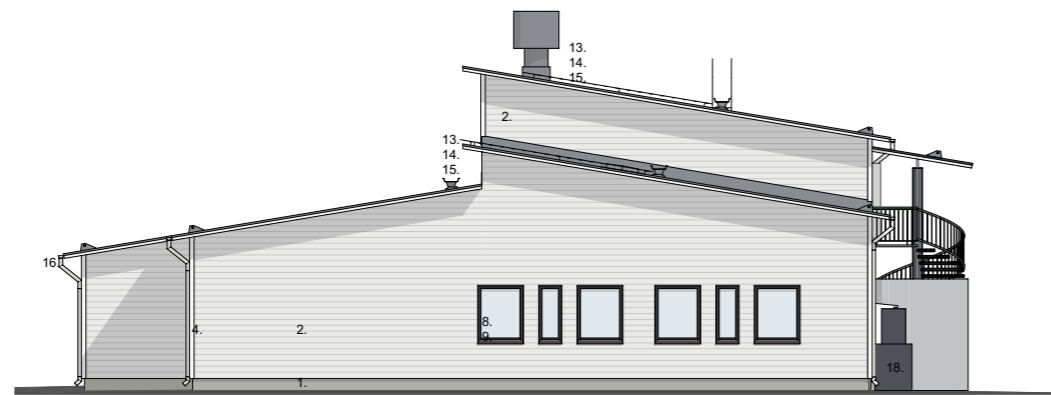
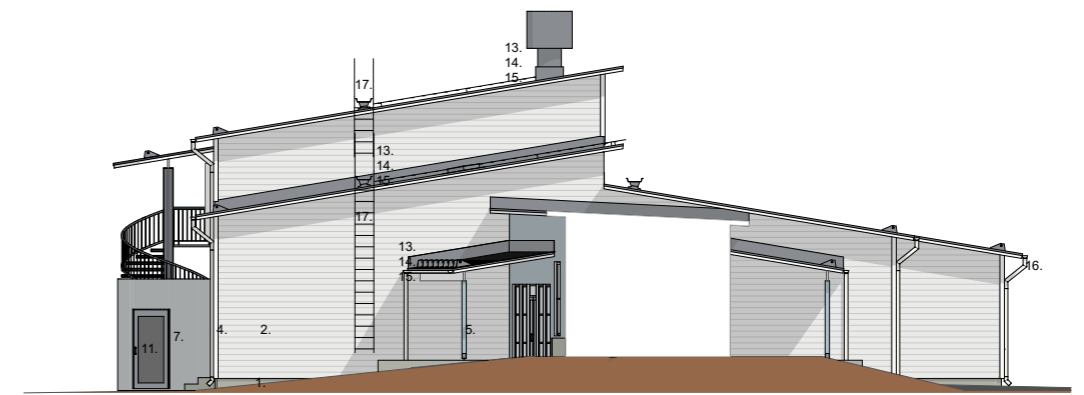


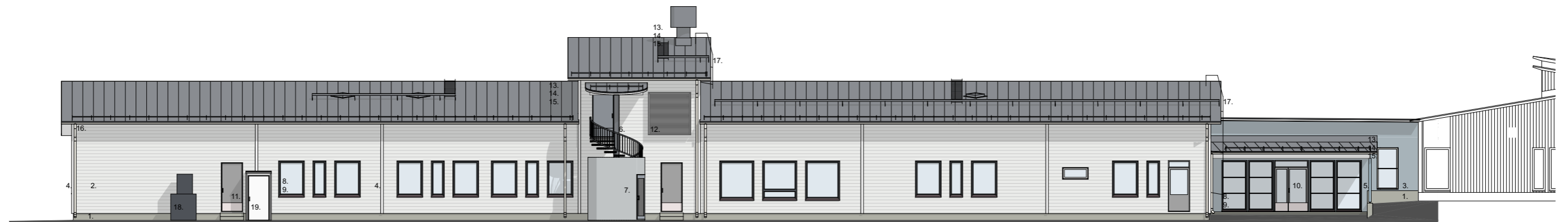
LÄNTEEN



ETELÄÄN



POHJOISEEN



ITÄÄN

JULKISIVUMATERIAALIT:

- | | |
|--|--------------------|
| 1. BETONISOKKELIELEMENTTI, SILEÄVALU | HARMAA |
| 2. VAAKAPANEELI, MAALATTU | TAITETTU VALKOINEN |
| 3. JULKISIVULEVY, MAALATTU | VAALEAN HARMAA |
| 4. NURKKALAUDAT, LISTAT, MAALATTU | SEINÄN VÄRI |
| 5. KATOSTEN PILARIT, MAALATTU | VAALEAN SININEN |
| 6. TERÄSPORRAS, MAALATTU | TUMMAN HARMAA |
| 7. METALLIVERKKOSEINÄ, MAALATTU | HARMAA |
| 8. PUU-ALUMIINI IKKUNAT (MSE) | TUMMAN HARMAA |
| 9. IKKUNAPELLIT | TUMMAN HARMAA |
| 10. METALLIULKO-OVET, MAALATTU | HARMAA |
| 11. PUU-ULKO-OVET, MAALATTU | HARMAA |
| 12. METALLISÄLEIKÖT | SEINÄN VÄRI |
| 13. PYSTYSAUMATTU TERÄSPELTIKATE | HARMAA |
| 14. TERÄSOSAT JA PELLITYKSET VESIKATOLLA | HARMAA |
| 15. RÄYSTÄSLAUDAT JA PALKIT, MAALATTU | VALKOINEN |
| 16. RÄYSKOURUT JA SYÖKSYTORVET | VALKOINEN |
| 17. TALOTIKKAAT, MAALATTU | HARMAA |
| 18. PURUNPOISTOEROTIN | TUMMAN HARMAA |
| 19. KAASUPULLOKAAPPI | VALKOINEN |

Muutos	Aihe	Pvm	Tekija
--------	------	-----	--------

RUUNUNMYLLYN KOULUN LAAJENNUS
RUUNUNMYLLYNTIE 32, 13270 HÄMEENLINNA

ARK
Pvm. 24.06.2019

KOULU, VÄRILLISET JULKISIVUT

1:200

RCo Oy
arkkitehtitoimisto

Laine Nordenswan Siltala
Hallituskatu 19 13100 Hämeenlinna
puh 03-6759 727
e-mail. etunimi.sukunimi@rco.fi