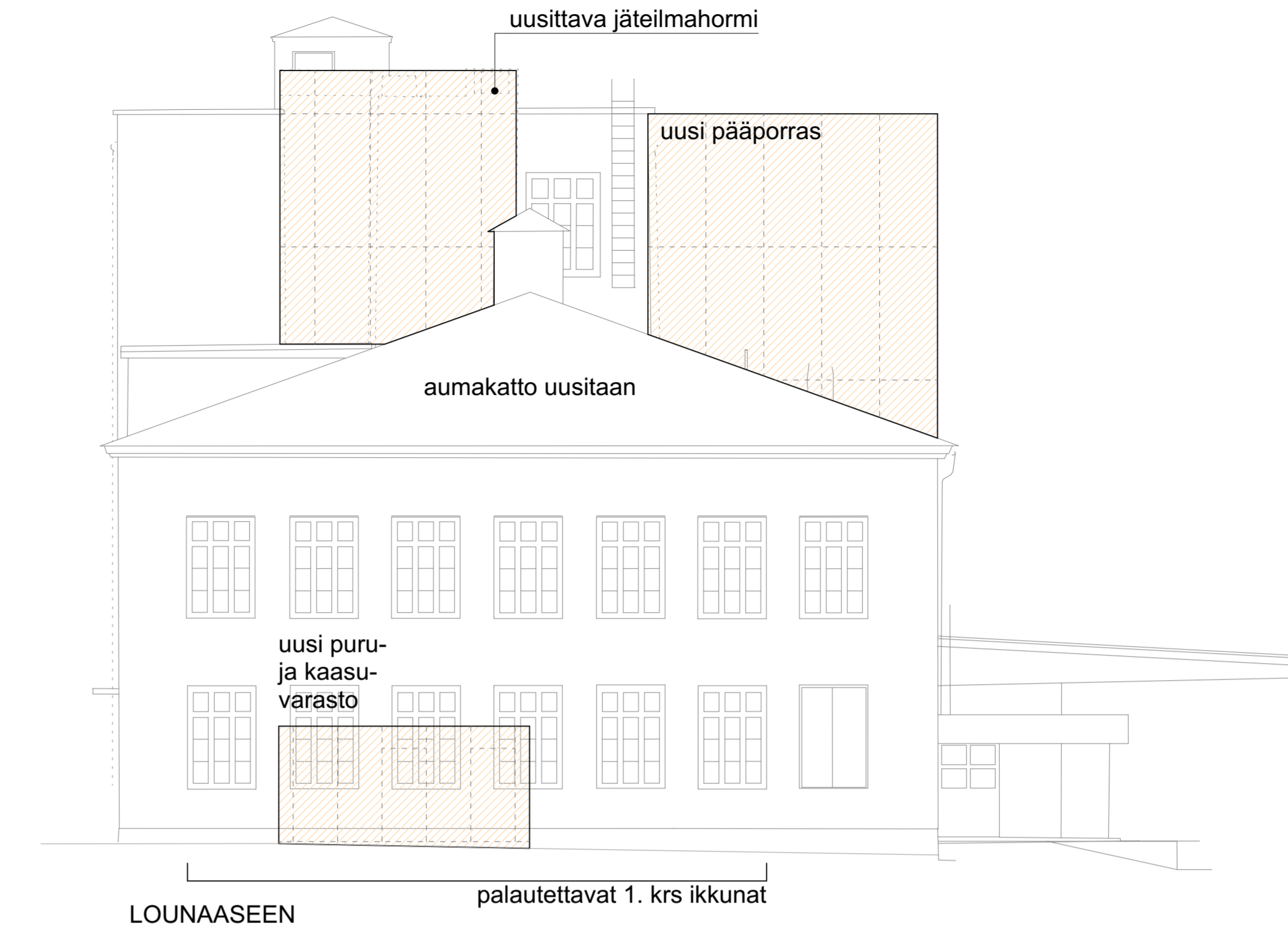
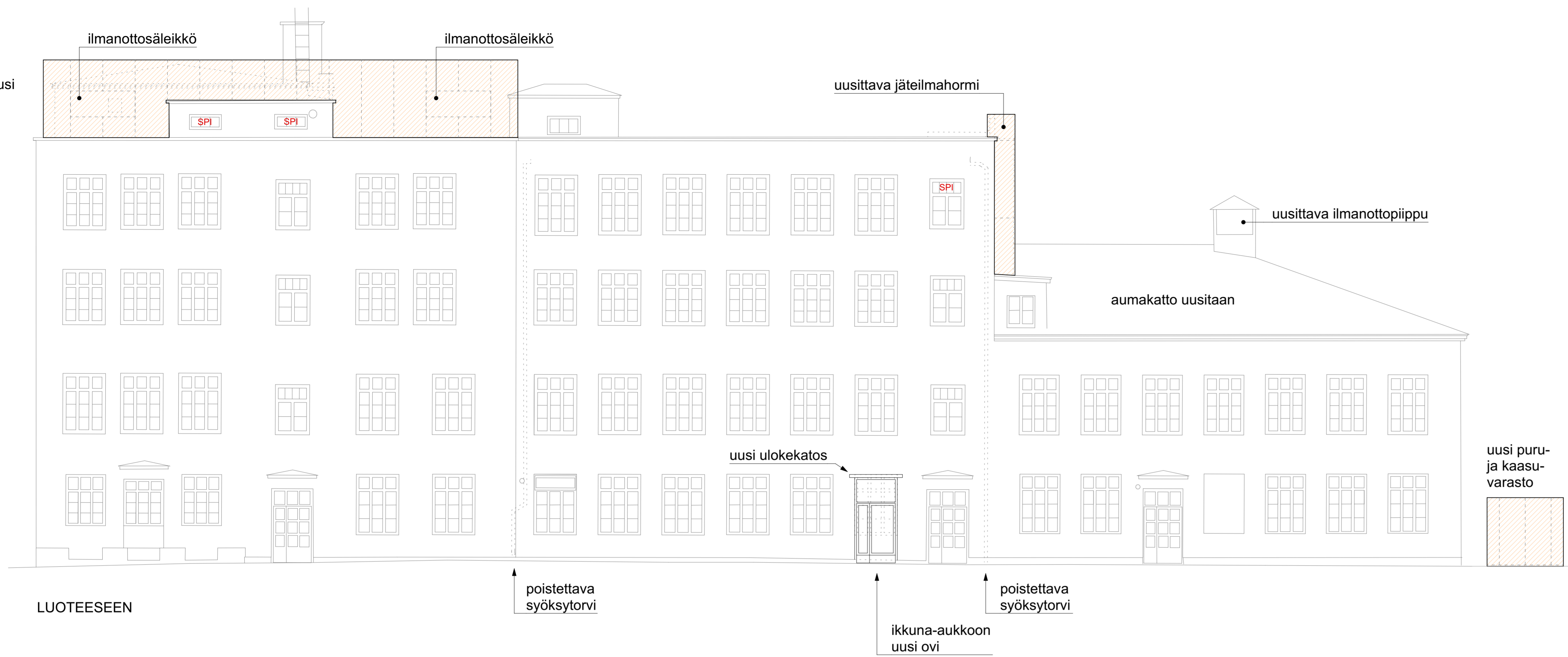
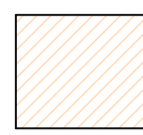
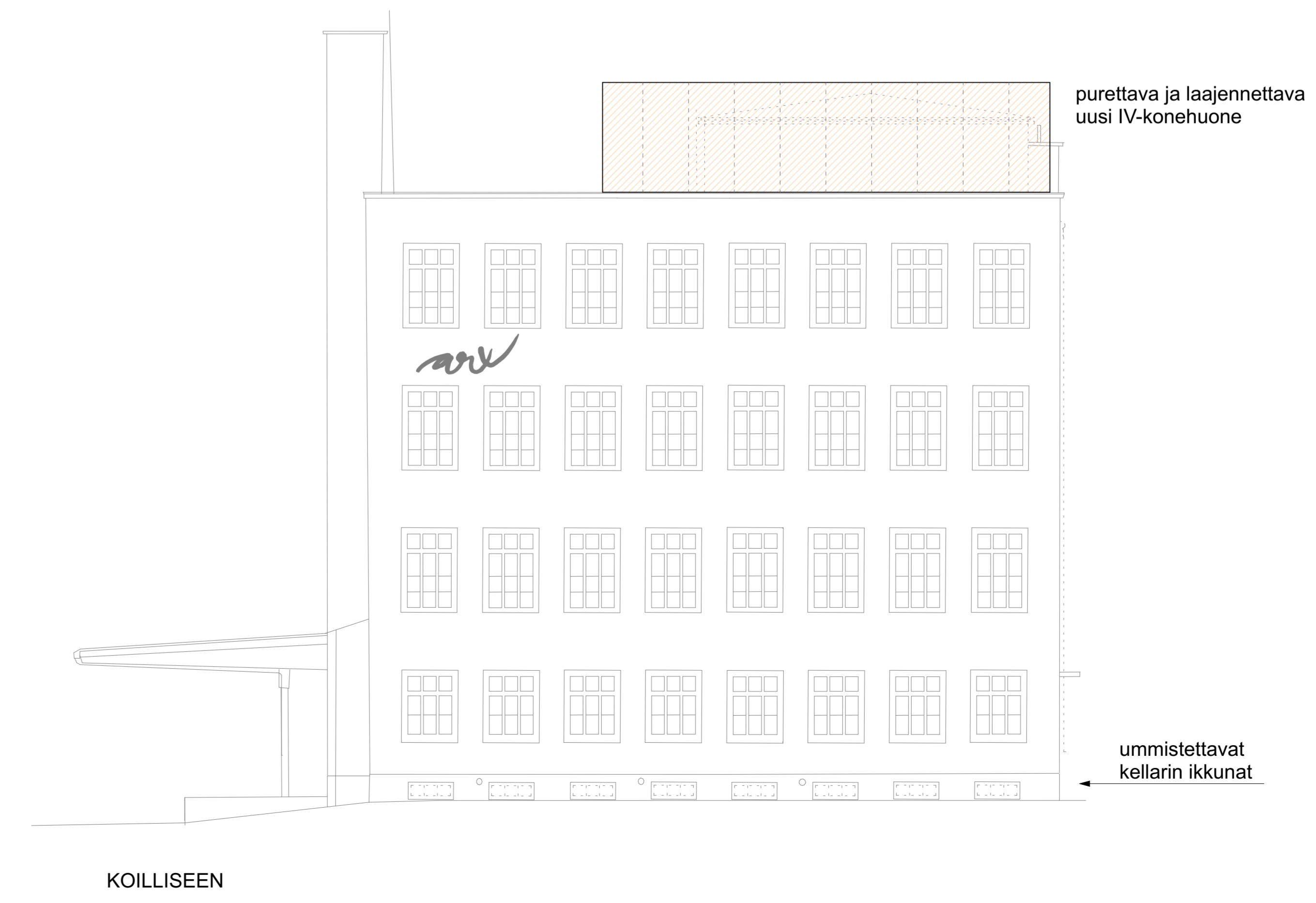
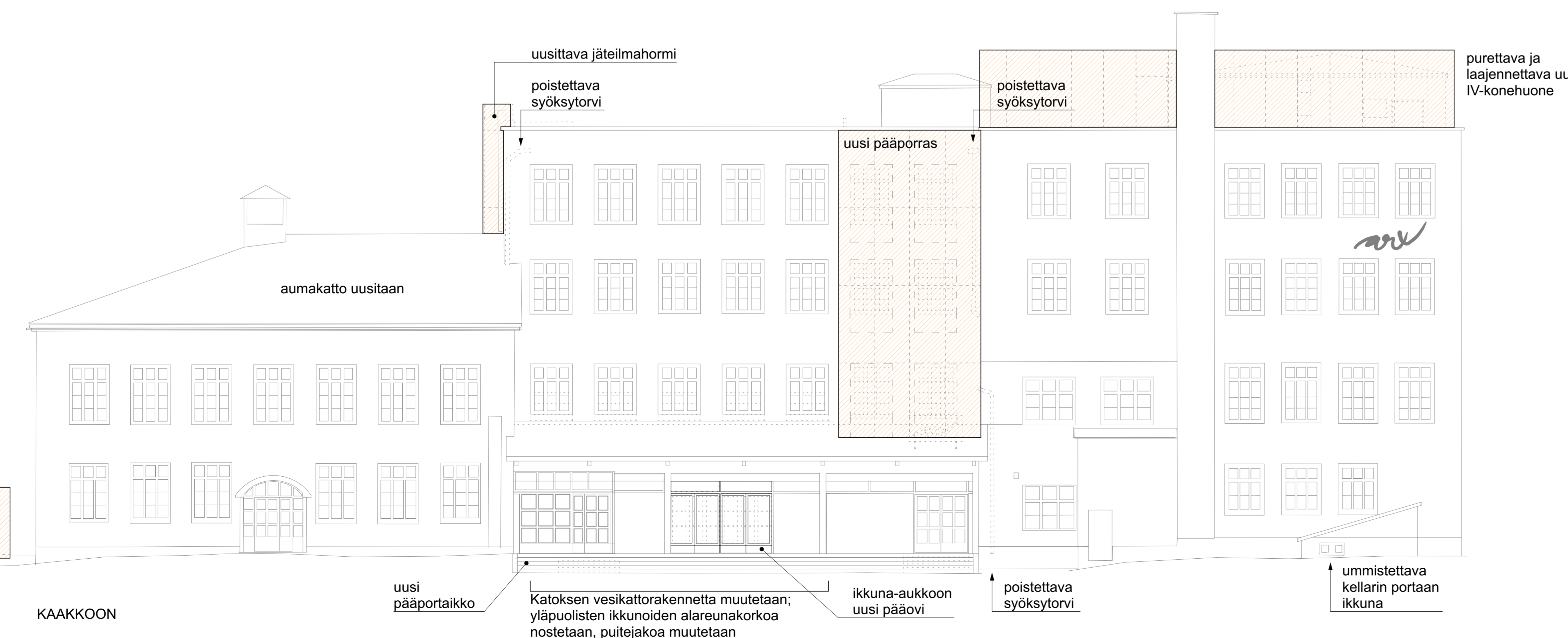


purettava ja laajennettava uusi IV-konehuone




JULKISIVUMERKINNÄT

 Uusien rakennusosien julkisivumateriaali pilokoinnitteinen perforoitu cor-ten massiivilevy, rei'ityksessä graafinen aihe (valokuvien pohjalta).
Pääportaassa metallilevytyksen takana lasiseinä.



ETRS-GK24 / N2000

Kaupunginosa/osa	KORTTEILITIA	YÖNTÖREIKI	
KEINUSAARI	12	4	
TAVARINERITÄMÄ	PERUSKORJAUS JA MUUTOS	VIITESUUNNITELMA	JULKISIVU 9 / 10
RAKENUSOHJE	Hämeenlinna, ARX-talo / Lyseon koulu	Julkisivut	MITTAKAAVA 1:100
Keinusaarentie 1 13200 Hämeenlinna	Klntestötunnus: 109-5-12-4		
	ARKKITEHDIT A3 OY Ilmarinkatu 47 33500 TAMPERE p.03 376 6673 f.03 376 6675 a3@a3.fi www.a3.fi	A469	ARK 009
SUUNNITTELIJA	PKM 01.08.2019	TYÖNUMERO	PLANSIN NUMERO MUUTOS