






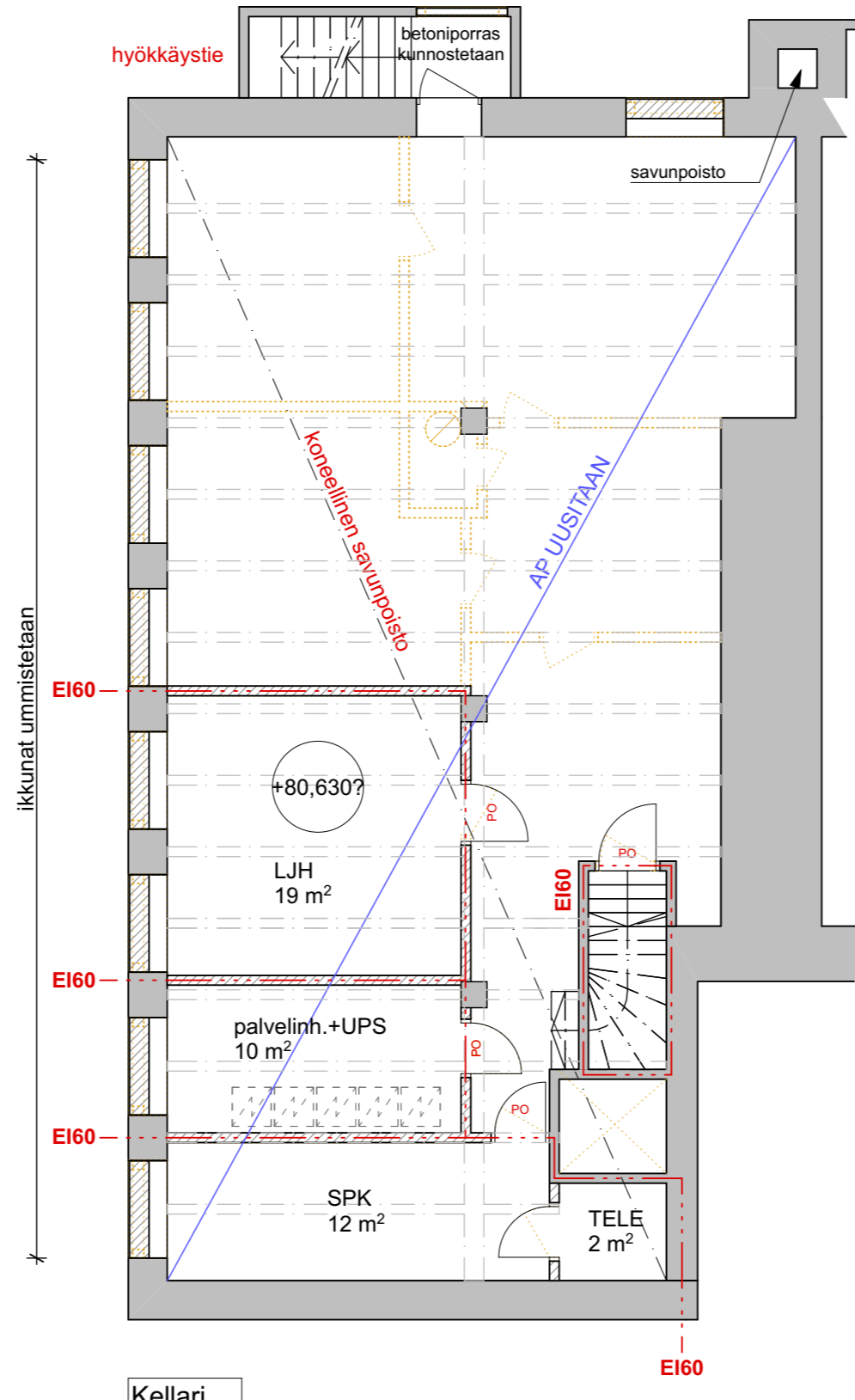


PIIRUSTUSMERKINNÄT

-  Vanha seinä ja vanha ovi
-  Purettava seinä ja ovi
-  Vanhassa seinässä uusi oviaukko ja uusi ovi
-  Uusi kivirakenteinen seinä ja uusi ovi
-  Uusi levyrakenteinen seinä
-  Kiintokaluste RU (kuuluu rakennusurakkaan)
-  Irtokaluste/ laite KH (käyttäjän hankinta)
- K1** Alakattopinta, ks. Viitesuunnitelmaselostus 3.4.9 Tilapinnat/ Alakatot
- AK** Järjestelmäalakatto, ks. Viitesuunnitelmaselostus 3.4.9 Tilapinnat/ Alakatot



Kellari
Bruttoala
191 m²

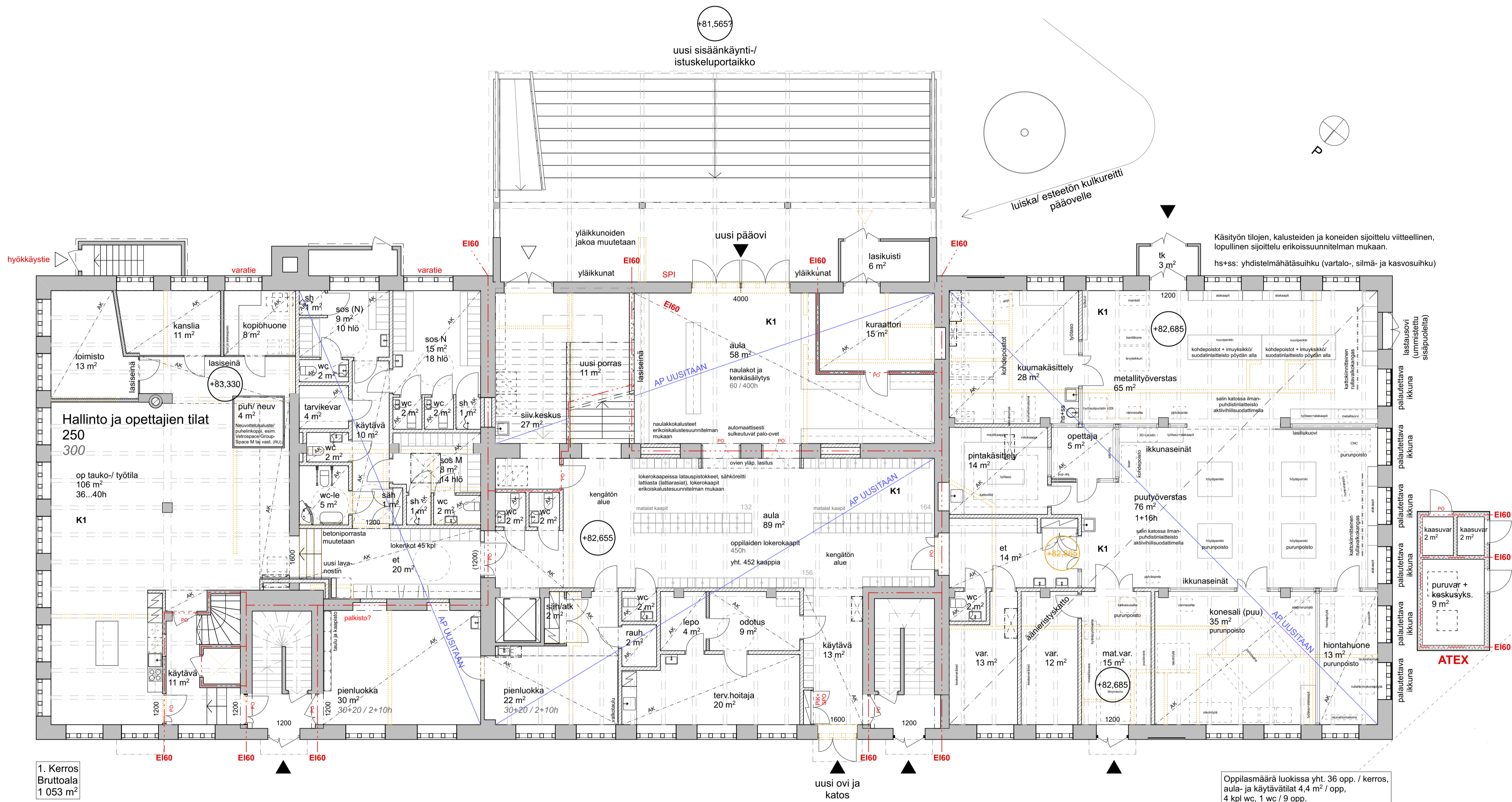
Rakennus on mallinnettu DWG-pohjapiirrosten perusteella (HML 2002), rakennusta ei ole mitattu. Ikkunoiden kokoja ja sijainteja ei ole mitattu. Laajuustiedot, mitat ja korot viittellisiä.

Korot N2000-järjestelmän mukaiset.



ETRS-GK24 / N2000

KAUPUNGINOSA/KYLÄ KEINUSAARI	KORTTELI/TILA 12	TONTTI/R.no 4	PIIRUSTUSLAJI VIITESUUNNITELMA	JUOKSEVA n:o 2 / 10
RAKENNUSOIMENPIDE PERUSKORJAUS JA MUUTOS			PIIRUSTUKSEN SISÄLTÖ Kellari	
RAKENNUSKOHDTE Hämeenlinna, ARX-talo / Lyseon koulu			MITTAKAAVA 1:100	
Keinusaarentie 1 13200 Hämeenlinna Kiinteistötunnus: 109-5-12-4				
		ARKKITEHDIT A3 OY Ilmarinkatu 47 33500 TAMPERE p.03 376 6673 f.03 376 6675 a3@a3.fi www.a3.fi		
SUUNNITTELIJA	PVM	01.08.2019	A469 TYÖNUMERO	ARK 002 PLANSIN NUMERO
			MUUTOS	



1. Kerros
Bruttoala
1 053 m²

Rakennus on mallinnettu DWG-pohjapiirrosten perusteella (HML 2002), rakennusta ei ole mitattu. Ikkunoiden kokoja ja sijainteja ei ole mitattu. Laajuustiedot, mitat ja korot viitteellisiä.

Korot N2000-järjestelmän mukaiset.

Oppilasmäärä luokissa yht. 36 opp. / kerros, aula- ja käytävätilat 4,4 m² / opp., 4 kpl wc, 1 wc / 9 opp.
opp. wc-tilat yhteensä: 4+4+4+4 = 16 kpl luokissa yht. 412 opp ⇒ 1 wc / 26 opp.

PIIRUSTUSMERKINNÄT

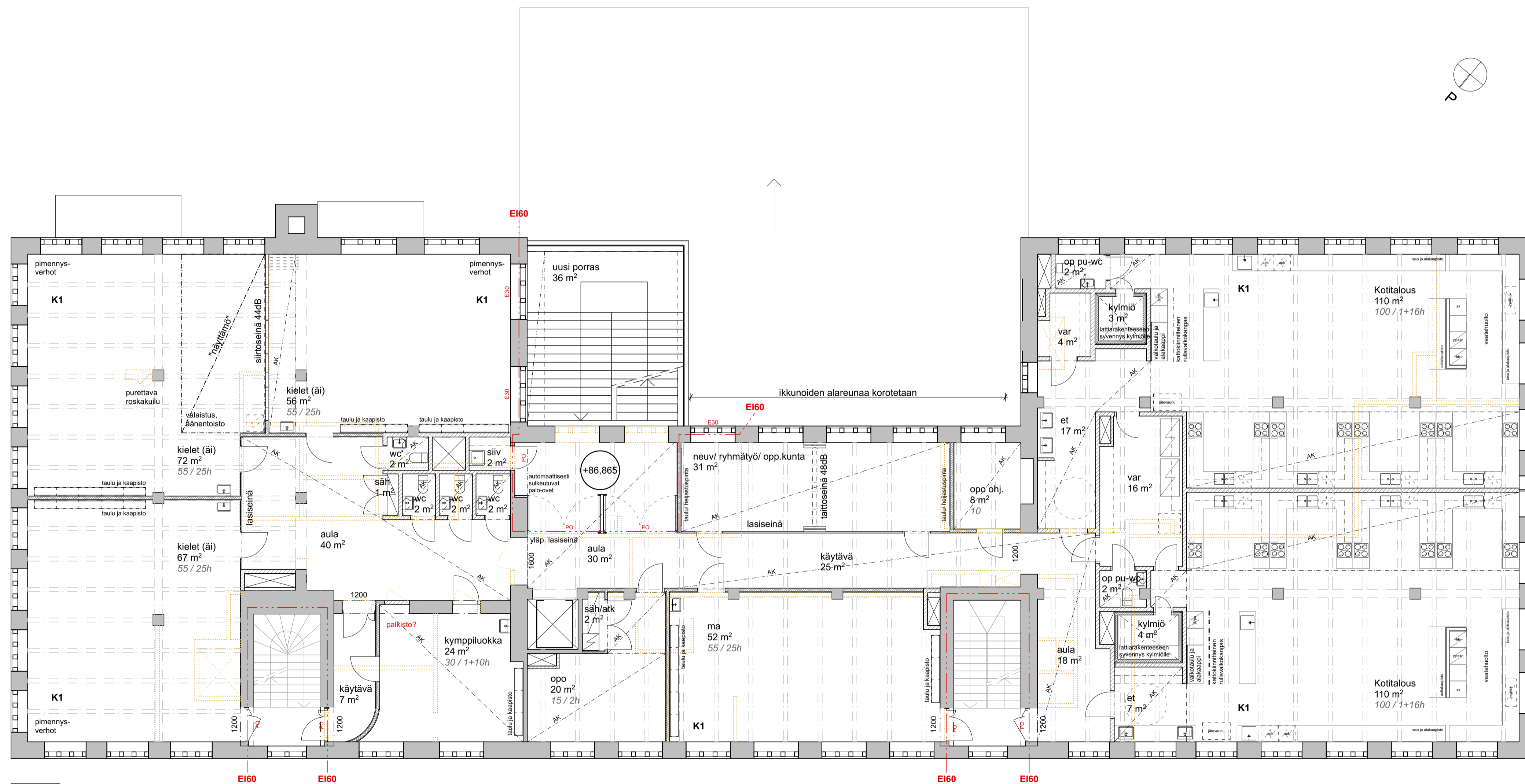
- Vanha seinä ja vanha ovi
- Purettava seinä ja ovi
- Vanhassa seinässä uusi oviaukko ja uusi ovi
- Uusi kivirakenteinen seinä ja uusi ovi
- Uusi levyrakenteinen seinä
- Kiintokaluste RU (kuuluu rakennusurakkaan)
- Irtokaluste/ laite KH (käyttäjän hankinta)
- K1** Alakattopinta, ks. Viitesuunnitelmaselostus 3.4.9 Tilapinnat/ Alakatot
- AK** Järjestelmäalakatot, ks. Viitesuunnitelmaselostus 3.4.9 Tilapinnat/ Alakatot

ETRS-GK24 / N2000

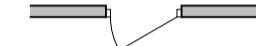






KALPIUNGINSAARIKYLÄ	KORTTELINUMERO 12	TONTTI-NUMERO 4	
RAKENNUSOHJEIDEN PERUSKORJAUS JA MUUTOS	PIIRUSTUSLAJI	VIITESUUNNITELMA	JURKSEVA-NUMERO 3 / 10
RAKENNUSKOHDEN NIMI	PIIRUSTUKSEN SISÄLTÖ	MITTAKAAVA	
Hämeenlinna, ARX-talo / Lyseon koulu	1. Kerros	1:100	
Keinusaarentie 1 13200 Hämeenlinna			
Kiinteistötunnus: 109-5-12-4			

ARKITEHDIT A3 OY
Ilmarinkatu 47 33500 TAMPERE
p.03 376 6673 f.03 376 6675
a3@a3.fi www.a3.fi

SUUNNITTELU PVM 01.08.2019 A469 TYÖNUMERO ARK 003 PLANSIN NUMERO MUUTOS



PIIRUSTUSMERKINNÄT

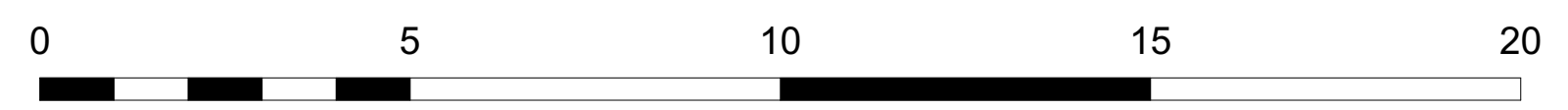
-  Vanha seinä ja vanha ovi
-  Purettava seinä ja ovi
-  Vanhassa seinässä uusi oviaukko ja uusi ovi
-  Uusi kivirakenteinen seinä ja uusi ovi
-  Uusi levyrakenteinen seinä
-  Kiintokaluste RU (kuuluu rakennusurakkaan)
-  Irtokaluste/ laite KH (käyttäjän hankinta)
- K1** Alakattopinta, ks. Viitesuunnitelmaselostus 3.4.9 Tilapinnat/ Alakatot
- AK** Järjestelmäalakatot, ks. Viitesuunnitelmaselostus 3.4.9 Tilapinnat/ Alakatot

2. Kerros
Bruttoala
952 m²


Oppilasmäärä luokissa yht. 142 opp. / kerros,
aula- ja käytävätilat 0,79 m² / opp,
4 kpl wc, 1 wc / 36 opp.

Rakennus on mallinnettu DWG-pohjapiirrosten perusteella (HML 2002), rakennusta ei ole mitattu. Ikkunoiden kokoja ja sijainteja ei ole mitattu. Laajuustiedot, mitat ja korot viittellisiä.

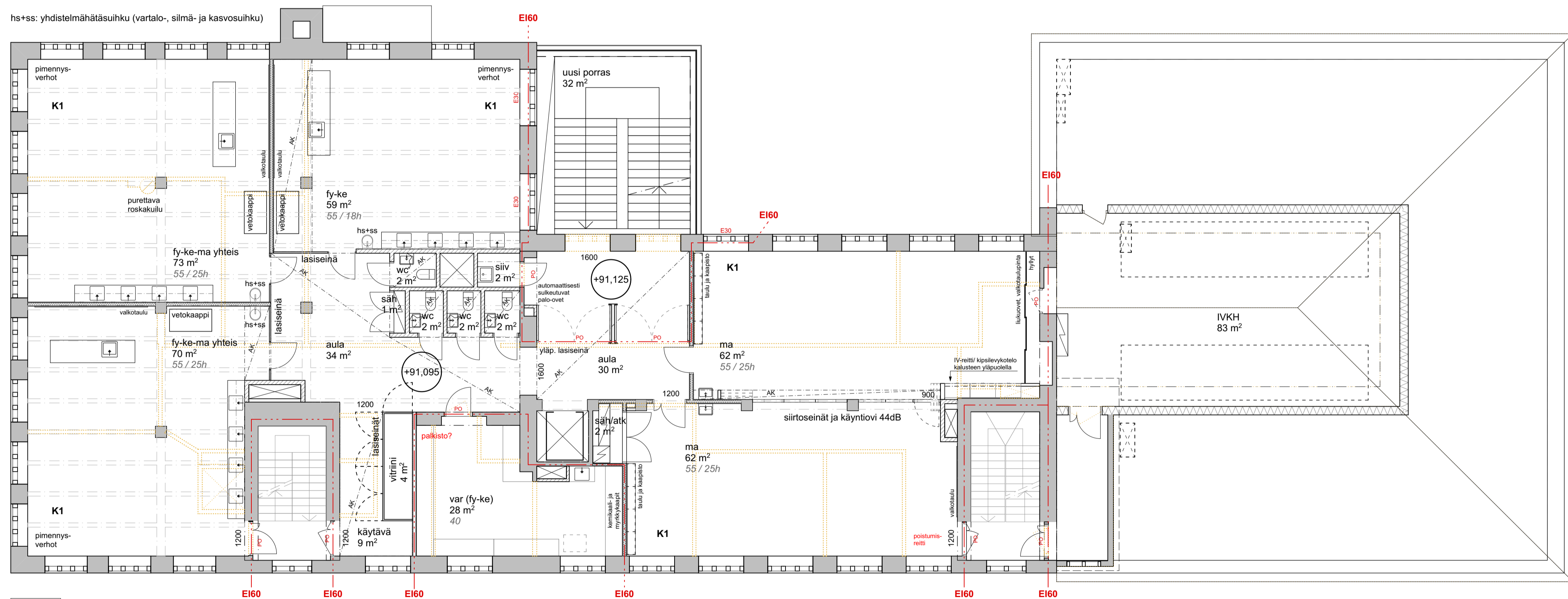
Korot N2000-järjestelmän mukaiset.



ETRS-GK24 / N2000

KALPIPIIRUSTUSKÄYTTÄJÄ	KORTTELITILA	TYÖTTÖR.nro	
KEINUSAARI	12	4	
RAKENNUSOHJE	PERUSKORJAUS JA MUUTOS	PIIRUSTUSLAJI	JURKSEVA.nro
		VIITESUUNNITELMA	4 / 10
RAKENNUSKOHDEN	Hämeenlinna, ARX-talo / Lyseon koulu	PIIRUSTUKSEN SISÄLTÖ	MITTAAKAAVA
	Keinusaarentie 1 13200 Hämeenlinna	2. Kerros	1:100
	Kiinteistötunnus: 109-5-12-4		
	ARKITEHDIT A3 OY Ilmarinkatu 47 33500 TAMPERE p.03 376 6673 f.03 376 6675 a3@a3.fi www.a3.fi		
SUUNNITTELU	PVM 01.08.2019	A469	ARK 004
		TYÖNUMERO	PLANSIN NUMERO
			MUUTOS

hs+ss: yhdistelmähätsuihku (vartalo-, silmä- ja kasvosuihku)



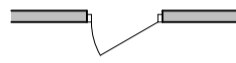



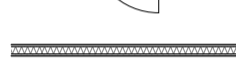

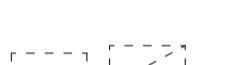


3. Kerros
Bruttoala
714 m²

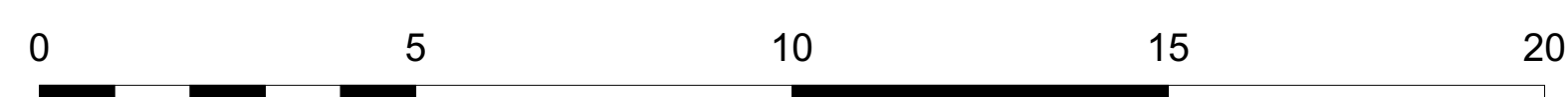
Oppilasmäärä luokissa yht. 118 opp. / kerros,
aulatilat 0,55 m² / opp.,
4 kpl wc, 1 wc / 30 opp.

Rakennus on mallinnettu DWG-pohjapiirrosten perusteella (HML 2002), rakennusta ei ole mitattu. Ikkunoiden kokoja ja sijainteja ei ole mitattu. Laajuustiedot, mitat ja korot viitteellisiä.

Korot N2000-järjestelmän mukaiset.

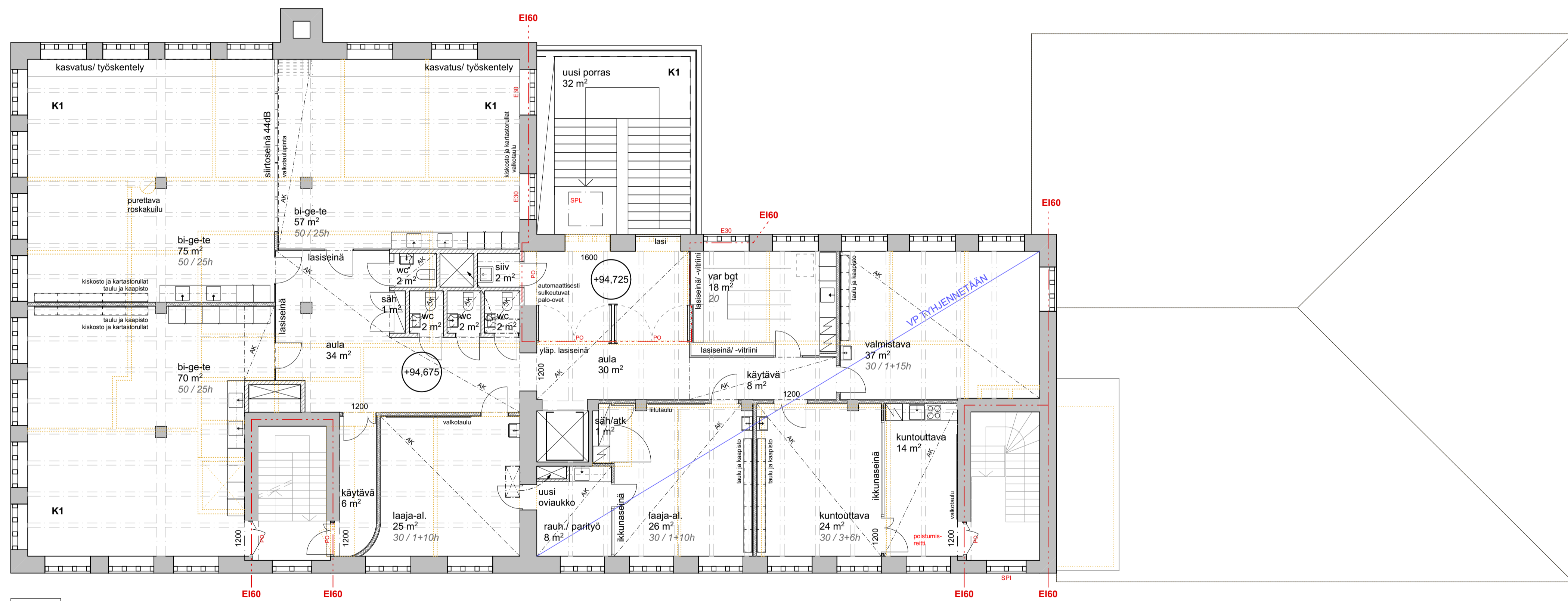
PIIRUSTUSMERKINNÄT

-  Vanha seinä ja vanha ovi
-  Purettava seinä ja ovi
-  Vanhassa seinässä uusi oviaukko ja uusi ovi
-  Uusi kivirakenteinen seinä ja uusi ovi
-  Uusi levyrakenteinen seinä
-  Kiintokaluste RU (kuuluu rakennusurakkaan)
-  Irtokaluste/ laite KH (käyttäjän hankinta)
-  **K1** Alakattopinta, ks. Viitesuunnitelmaselostus 3.4.9 Tilapinnat/ Alakatot
-  AK Järjestelmäalakatot, ks. Viitesuunnitelmaselostus 3.4.9 Tilapinnat/ Alakatot



ETRS-GK24 / N2000

KALPIPINGINSÄKYLÄ	KORTTELITIE	TYÖTTÖR.no	
KEINUSAARI	12	4	
RAKENNUSLOMA			JURKSEVA.nro
PERUSKORJAUS JA MUUTOS			5 / 10
RAKENNUSKOHD			MITTAKAAVA
Hämeenlinna, ARX-talo / Lyseon koulu		3. Kerros	1:100
Keinusaarentie 1 13200 Hämeenlinna			
Kiinteistönummus: 109-5-12-4			
	ARKKITEHDIT A 3 OY Ilmarinkatu 47 33500 TAMPERE p.03 376 6673 f.03 376 6675 a3@a3.fi www.a3.fi		
SUUNNITTELU	PVM 01.08.2019	A469	ARK 005
		TYÖNUMERO	PLANSIN NUMERO
			MUUTOS



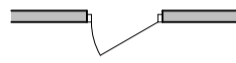








4. Kerros
Bruttoala
610 m²

Oppilasmäärä luokissa yht. 116 opp. / kerros,
aulatilat 0,55 m² / opp.,
4 kpl wc, 1 wc / 29 opp.

Rakennus on mallinnettu DWG-pohjapiirrosten perusteella (HML 2002), rakennusta ei ole mitattu.
Ikkunoiden kokoja ja sijainteja ei ole mitattu. Laajuustiedot, mitat ja korot viitteellisiä.

Korot N2000-järjestelmän mukaiset.

PIIRUSTUSMERKINNÄT

-  Vanha seinä ja vanha ovi
-  Purettava seinä ja ovi
-  Vanhassa seinässä uusi oviaukko ja uusi ovi
-  Uusi kivirakenteinen seinä ja uusi ovi
-  Uusi levyrakenteinen seinä
-  Kiintokaluste RU (kuuluu rakennusurakkaan)
-  Irtokaluste/ laite KH (käyttäjän hankinta)
-  **K1** Alakattopinta, ks. Viitesuunnitelmaselostus 3.4.9 Tilapinnat/ Alakatot
-  **AK** Järjestelmäalakatto, ks. Viitesuunnitelmaselostus 3.4.9 Tilapinnat/ Alakatot



ETRS-GK24 / N2000

KALPIUNGOSAKKYLÄ	KORTTEILITIA	TYÖNTIIR.no	
KEINUSAARI	12	4	
RAKENNUSLOMA/PEIDE	PERUSKORJAUS JA MUUTOS	PIIRUSTUSLAJI	VIITESUUNNITELMA
RAKENNUSKOHE	Hämeenlinna, ARX-talo / Lyseon koulu	PIIRUSTUKSEN SISÄLTÖ	4. Kerros
Keinusaarentie 1 13200 Hämeenlinna	Kiinteistönummus: 109-5-12-4	MITTAKAIVA	1:100
 ARKITEHDIT A3 OY Ilmarinkatu 47 33500 TAMPERE p.03 376 6673 f.03 376 6675 a3@a3.fi www.a3.fi		A469 SUUNNITTELU PVM 01.08.2019 ARK 006 PLANSIN NUMERO MUUTOS	