

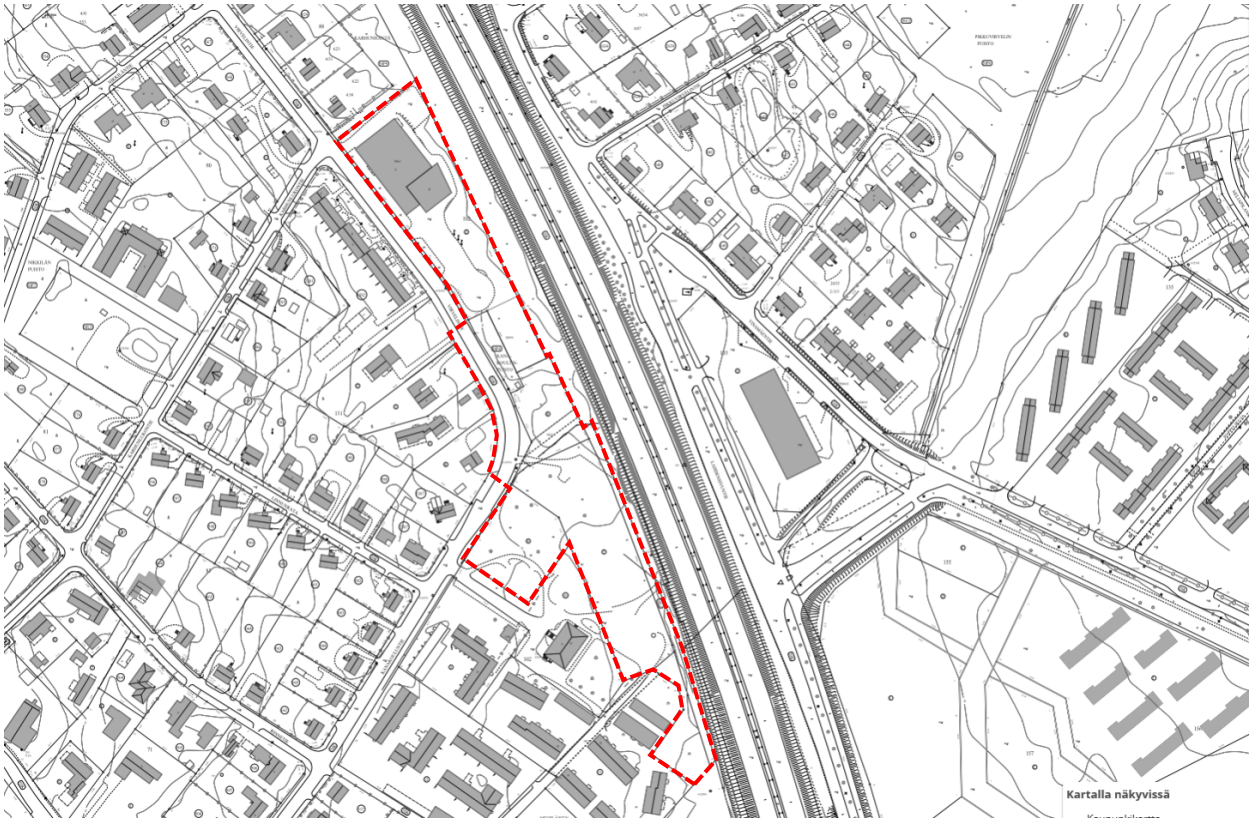
KANAKOULUNTIE 1 ASEMAKAAVAN MUUTOS

30.4.2019 muutos: suunnittelualueen rajaus muuttunut, saman korttelin tontti 2 mukaan

OSALLISTUMIS- JA ARVIOINTISUUNNITELMA

Kankaantaustan (kaupunginosa 20) korttelin 102 tonteille 2, 7, 8 ja 9 ja niihin liittyville katu-, liikenne- ja viheralueille suunnitellaan asumista ja siihen liittyvää pysäköintiä.

SUUNNITTELUN TAVOITTEET JA ALUE



Suunnittelualue kattaa 20. kaupunginosan (Kankaantausta) korttelin 102 tontit 2, 7, 8 ja 9 sekä liittyviä katu- ja viheralueita. Tontit on voimassa olevassa asemakaavassa osoitettu toimistorakennusten ja liikerakennusten korttelialueiksi sekä niitä palvelevaksi autopaikkojen korttelialueeksi. Voimassa oleva asemakaava on jäänyt toteutumatta tonttia 2 lukuun ottamatta. Uudeksi käyttötarkoitukseksi suunnitellaan kerrostalo- ja rivitalomuotoista asumista sekä niihin liittyvää pysäköintialuetta. Kanakoulunpuiston viheralue ja määräala tontista 2 liitetään osaksi autopaikkojen korttelialuetta. Tontin 2 jäljelle jäävälle osalle ja katualueille ei suunnitella

OSALLISTUMIS- JA ARVIOINTISUUNNITELMASSA (OAS) esitetään miksi kaava laaditaan, miten kaavoitus etenee ja missä vaiheessa siihen voi vaikuttaa. Osallistumis- ja arviointisuunnitelmaa täydennetään tarvittaessa kaavaprosessin edetessä.

muutoksia. Tavoitteena on kaupunkirakenteen eheyttäminen alueen rakentamisen kautta. Lisäksi asemakaavamuutoksella selkeytetään alueen asemakaavatilannetta.

OSALLISTUMIS- JA ARVIOINTISUUNNITELMA

Osallistumis- ja arviointisuunnitelma on kaavatyön ajan esillä seuraavissa paikoissa:

- verkkosivut www.hameenlinna.fi/kaavoitus
- kaupunkirakennepalvelut,
Wetterhoffinkatu 2, 3. krs, PL 84, 13100 HÄMEENLINNA

Mielipiteitä osallistumis- ja arviointisuunnitelmasta voi antaa suunnittelijoille koko hankkeen keston ajan.

Kirjalliset mielipiteet lähetetään osoitteeseen
Kaupunkirakennepalvelut, Wetterhoffinkatu 2, 3.krs, PL 84, 13100
HÄMEENLINNA

OSALLISET

- alueen ja lähialueiden maanomistajat, asukkaat ja yritykset
- seurat ja yhdistykset
- Hämeen elinkeino-, liikenne- ja ympäristökeskus
- Uudenmaan ELY liikenne
- Museovirasto
- muut asiantuntijaviranomaiset

VAIKUTUSTEN ARVIOINTI

Kaavan valmistelun yhteydessä arvioidaan kaavan toteuttamisen vaikutuksia muun muassa ihmisten elinoloihin, elinympäristöön, kaupunkikuvaan, virkistykseen, maisemaan ja liikenteeseen ja laaditaan tarvittavat selvitykset kaavaratkaisun merkittävien vaikutusten arvioimiseksi. Vaikutusten arviointia suorittavat kaavan valmisteluun osallistuvat kaupungin asiantuntijat.

SUUNNITTELUN TAUSTATIETOA

Alue on yksityisessä omistuksessa. Kaavoitus on tullut vireille vuoden 2018 kaavoituskatsauksessa. Kaupunki ja yksityinen maanomistaja laativat erillisen maankäyttösopimuksen asemakaavan valmistelun yhteydessä.

Korttelissa on voimassa oleva asemakaava vuodelta 1993 (kaavanro: 2056). Voimassa olevassa asemakaavassa tontti 2 on merkitty merkinnällä KL, *liikerakennusten korttelialue*, tontit 7 ja 9 on merkitty merkinnällä KT, *toimistorakennus korttelialue*, ja tontti 8 merkinnällä LPA, *autopaikkojen korttelialue*. (ks. liite).

Lainvoimaiseksi 29.9.2018 tulleessa kantakaupungin yleiskaavassa 2035 kortteli on merkitty merkinnällä AK, *kerrostalovaltainen asuinalue*. (ks. liite)

Maakuntakaavassa korttelilla on merkintä A, *asuntovaltainen taajamatoimintojen alue*. (ks. liite)

Suunnittelualueella ei ole merkittäviä luontokohteita tai -arvoja.

LISÄTIETOJA SUUNNITTELIJOILTA

Kaupunkirakennepalvelut
Tommi Terästö, arkkitehti

Optiplan Oy, asemakaavakonsultti
Juha Vihma, suunnittelujohtaja

LIITTEET (3 kpl):

-*maakuntakaavaote*

-*yleiskaavaote (Kantakaupungin yleiskaava 2035)*

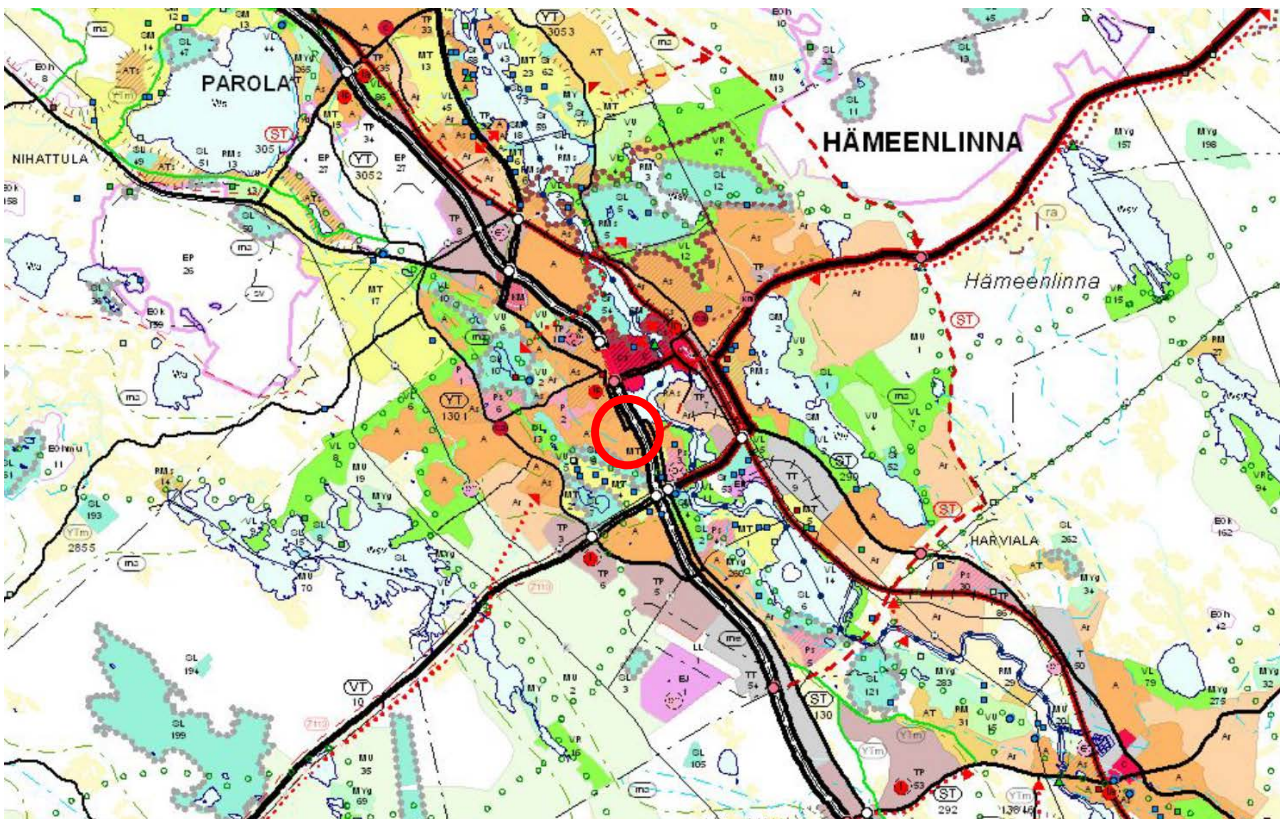
-*asemakaavaote voimassa olevasta asemakaavasta*

KAAVOITUKSEN ETENEMINEN

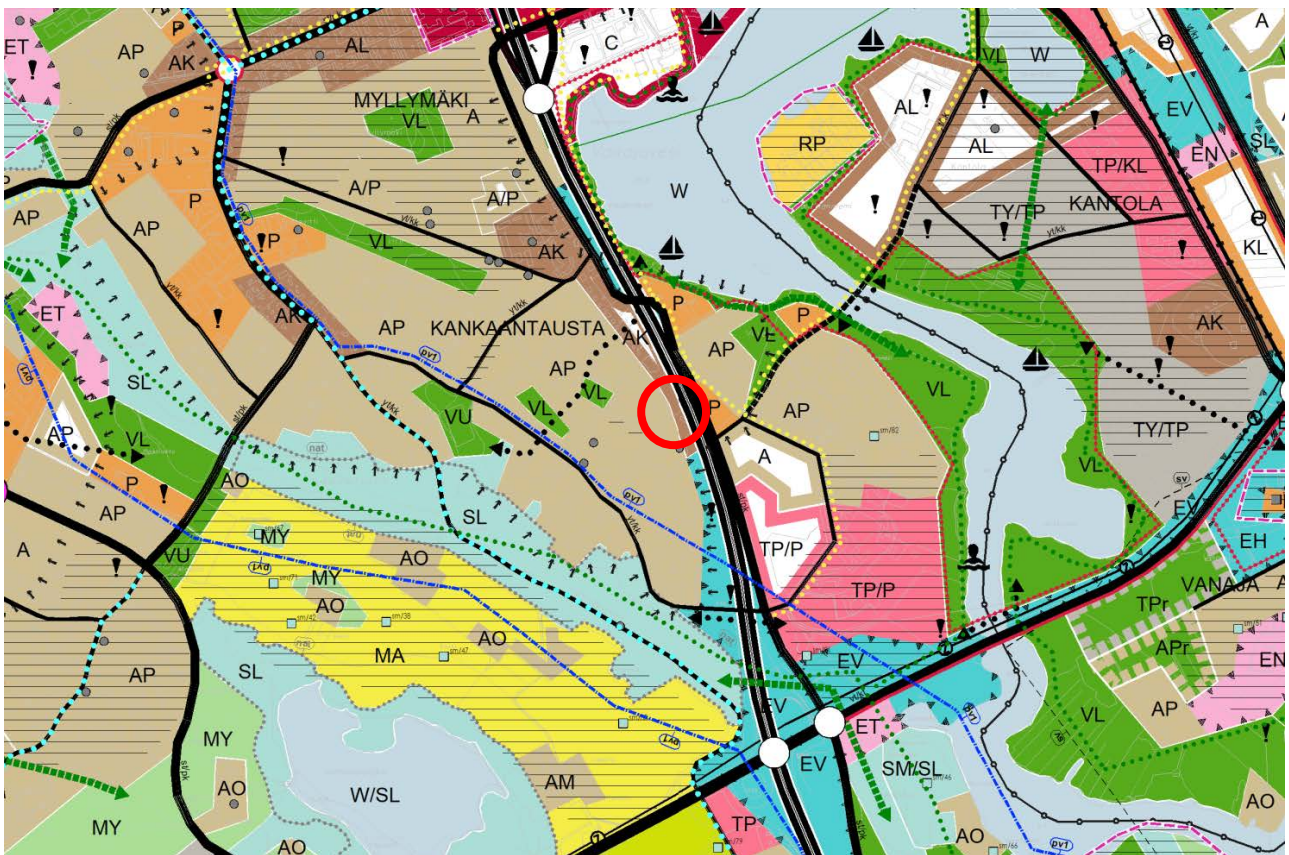
<p>VIREILLETULO</p>	<p>Kaavoitus on tullut vireille vuoden 2018 kaavoituskatsauksessa 18.12.2017. Kaavoitukseen on ryhdytty yksityisen maanomistajan aloitteesta asemakaavan muutoshakemuksella 25.8.2017.</p>
<p>OAS</p>	<ul style="list-style-type: none"> - OAS ja muuta aineistoa nähtävillä hankkeen keston ajan - nähtävillä olosta ilmoitetaan kirjeillä, verkkosivulla - mahdollisuus esittää mielipiteitä
<p>LUONNOS</p>	<ul style="list-style-type: none"> - Kaavaluonnos esitellään kaupunkirakennelautakunnalle arviolta syksyllä 2018 - Kaavan valmistelun aikana saatuihin huomautuksiin vastataan vuorovaikutusraportissa, joka löytyy kaavan verkkosivulta www.hameenlinna.fi/kaavoitus
<p>EHDOTUS</p>	<ul style="list-style-type: none"> -Kaavaehdotus esitellään kaupunkirakennelautakunnalle arviolta keväällä 2019 -Kaavan valmistelun aikana saatuihin huomautuksiin vastataan vuorovaikutusraportissa, joka löytyy kaavan verkkosivulta www.hameenlinna.fi/kaavoitus - Lautakunnan päätöksistä lähetetään tieto niille, jotka ovat mielipiteen tai muistutuksen yhteydessä ilmoittaneet sähköposti- tai postiosoitteensa. - Kaavaehdotuksen julkisesta nähtävilläolosta ilmoitetaan verkkosivuilla www.hameenlinna.fi/kaavoitus sekä kuulutuksella Kaupunkiuutisissa - Mahdollisuus tehdä muistutus, viranomaisilta pyydetään lausunnot - Muistutukset ja lausunnot käsitellään kaupunkirakennelautakunnassa
<p>HYVÄKSYMINEN</p>	<ul style="list-style-type: none"> - Kaupungin ja yksityisen maanomistajan maankäyttösopimus tulee olla hyväksytty ennen kaupunginhallituksen käsittelyä - Kaupunginhallitus käsittelee kaavaehdotuksen - Kaupunginvaltuusto hyväksyy kaavan - Tieto kaavan hyväksymistä koskevasta päätöksestä lähetetään niille, jotka ovat sitä kirjallisesti pyytäneet kaavaehdotuksen julkisen nähtävillä olon aikana - Valitusaika 30 vrk kaupunginvaltuuston päätöksen julkipanosta - Kaava tulee voimaan kuulutuksella



Liite 1: maakuntakaavaote



Liite 2: yleiskaavaote (Kantakaupungin yleiskaava 2035)



Liite 3: asemakaavaote voimassa olevasta asemakaavasta

