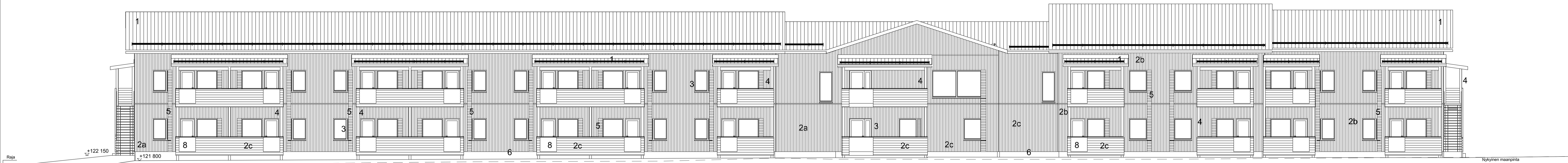


Etelä



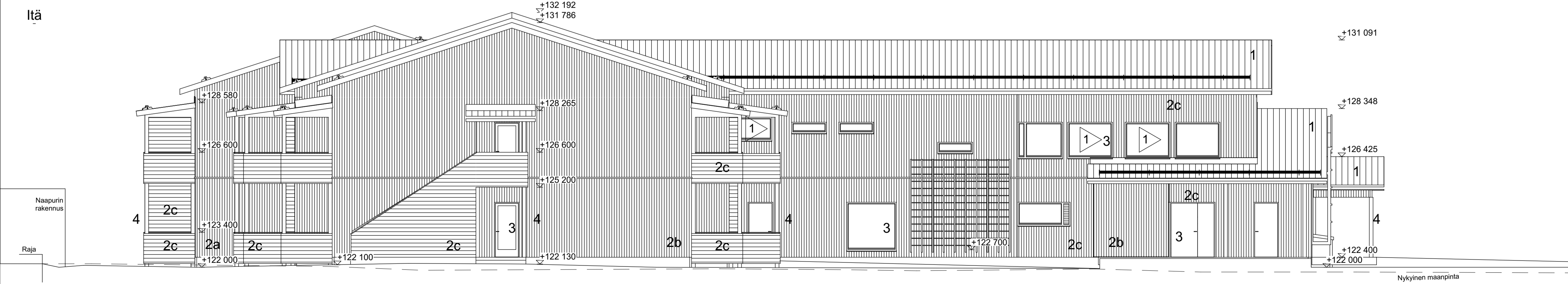
Pohjoinen



Julkisivumateriaalit

1. Konesaumattupeltikatto, pellitykset, RR29 tiilenpunainen
- Räystäslaudat
- Kattovarusteet RR29 tiilenpunainen/ valkoinen (syöksytorvet, räystäskourut)
- 2a. Puuverhous maalattu punainen
- 2b. Puuverhous maalattu keltainen
- 2c. Puuverhous maalattu valkoinen
3. Ikkunat valkoinen, ovet RAL7024 tummanharmaa & valkoinen
4. Pilarit maalattu valkoinen
5. Rinnointi, valkoinen
6. Sokkeilit slammaus harmaa
7. Auronkopaneelit
8. Parvekelasitus, opaali

Länsi



1 29.8.2019 Pohjoisjulkisivussa ikkunan koko korjattu, länsijulkisivussa ikkunoita siirretty

Kaupunginosa/kylä 523	Korttelin/tila 1	Tontti/Rn:o 91	Viranomaisen arkkitehtimerkintä varten
Rakennusvaihe Uudisrakennus	Piirustustyyppi Pääpiirustus		Juokse nro
Rakennuskohde nimi ja osoite Lammin hyvinvointikeskus Isotukkarantie 2b 16900 Lammi	Piirustuksen sisältö Julkisivut		Mittakaava 1:100
Suunnittelutoimiston tiedot Aján Arkkitehdit Oy Väpuriintie 4 A 13200 Hämeenlinna	p. 010 239 0010 etunimi.sukunimi@ajan.fi	Työnnumero A1084	Muutos
Piirittäjä Johanna Mäkelä	Suunnittelija Asko Kaipainen		Suunnitteluala ja piirustusnumero
Päiväys 31.08.2018	Vastuullinen suunnittelija <i>Asko Kaipainen</i>		ARK 8
Asko Kaipainen, arkkitehti SAFA, 0400 318 932			

Länsi