

Asemakaavan muutos koskee Hattelmalan 22. kaupunginosan kortteleita 96, 98, 99, 101, 102 sekä osaa Painokankaankadusta, Karanojantiestä ja Taipaleentiestä. Uusi asemakaava koskee osia alueita kiinteistöistä Honkala 109-417-7-21, Moreeni 109-407-10-3, Tientausta 109-417-8-56, Karanoja 109-417-4-67 ja Karanoja II 109-417-18-2.

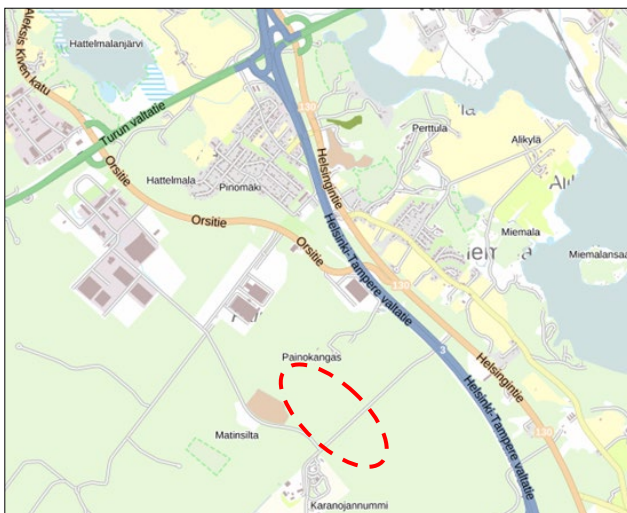
## OSALLISTUMIS- JA ARVIOINTISUUNNITELMA

### SUUNNITTELUN TAVOITTEET JA ALUE

Noin 54 hehtaarin suunnittelualaue sijaitsee Moreenin yrityspuistossa rajautuen Taipaleentiehen ja Karanojantiehen. Muutettavan asemakaavan pinta-ala on noin 46 hehtaaria ja aiemmin asemakaavoittamatonta, kaavan laajennusalueetta on noin 8 hehtaaria.

Hämeenlinnassa ja Moreenin alueella on kysyntää erikokoisista elinkeinotonteista. Asemakaavamuutoksella ja asemakaavan laajenuksella mahdollistetaan monipuolinen tonttitarjonta kun isoista teollisuustonteista muodostetaan pienempiä yksiköitä. Tonttien välirajat osoitetaan ohjeellisesti, jolloin myös isompien tonttien muodostaminen on edelleen mahdollista. Alueen hulevesien hallintaan kiinnitetään erityishuomiota.

Tällä hetkellä suunnittelualaue on rakentamaton. Painokankaankatu ja Louhikkokatu ovat rakenteilla ja valmistuvat loppuvuodesta 2019.



OSALLISTUMIS- JA ARVIOINTISUUNNITELMASSA (OAS) esitetään miksi kaava laaditaan, miten kaavoitus etenee ja missä vaiheessa siihen voi vaikuttaa. Osallistumis- ja arviointisuunnitelmaa täydennetään tarvittaessa kaavaprosessin edetessä.

## AINEISTOT

Aineistot ovat nähtävillä seuraavissa paikoissa

- Koko kaavoitusprosessin ajan kaikki aineisto:  
verkkosivut [www.hameenlinna.fi/kaavoitus](http://www.hameenlinna.fi/kaavoitus)
- Nähtävillä olo aikoina:  
Palvelupiste Kastelli, Palokunnankatu 16

Kirjallinen palaute osoitetaan kaupunkirakennelautakunnalle ja toimitetaan palvelupisteeseen tai osoitteella Hämeenlinnan kaupunki, PL 84, 13101 Hämeenlinna tai sähköpostitse [kaupunkirakenne@hameenlinna.fi](mailto:kaupunkirakenne@hameenlinna.fi)

Mielipiteet voi esittää myös suoraan suunnittelijalle. Tapaamisaika tulee sopia etukäteen.

kaavasuunnittelija Katja Ojala  
[katja.s.ojala@hameenlinna.fi](mailto:katja.s.ojala@hameenlinna.fi)  
p. 03 621 2514

## OSALLISET

Valtion ja kunnan viranomaistahot / hallintokunnat:  
Hämeen ELY- keskus, Kanta-Hämeen pelastuslaitos, kaupungin hallintokunnat

Verkostojen haltijat:

HS Vesi Oy, Elenia Verkko Oy, Elenia Lämpö Oy, TeliaSonera Oy

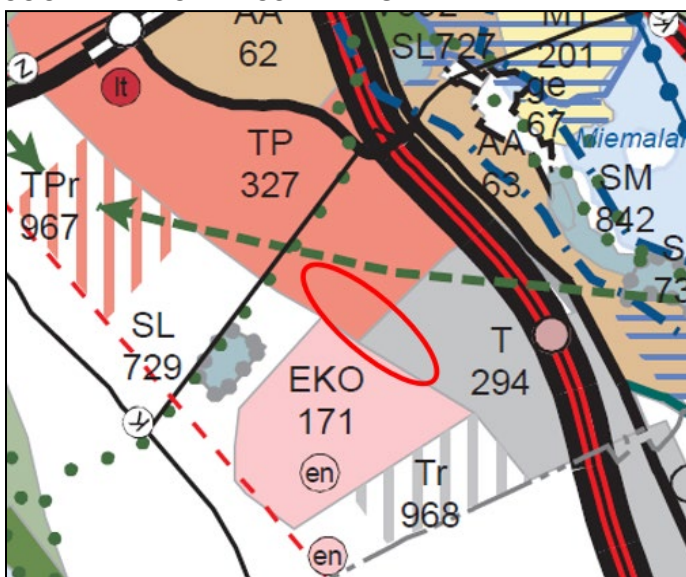
Muut tahot:

Maanomistajat ja -haltijat, asukkaat, naapurit, elinkeinonharjoittajat ja muut vaikutuspiiriin kuuluvat tahot.

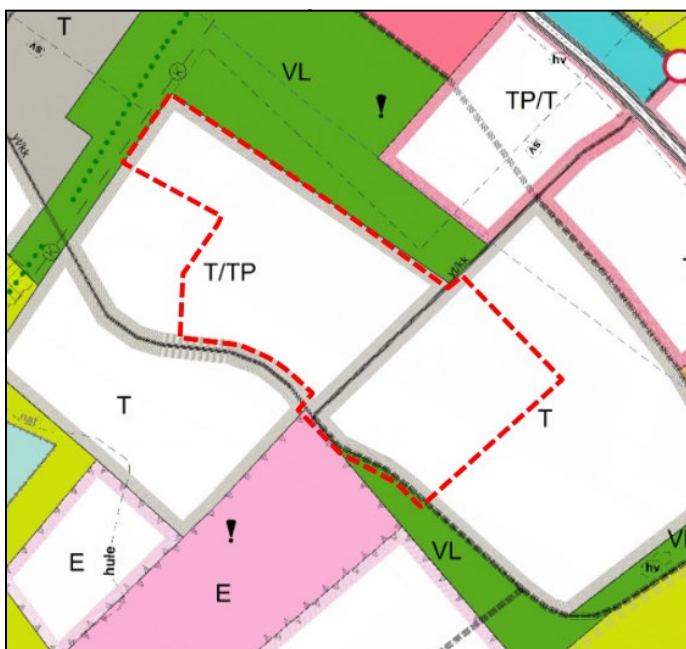
## VAIKUTUSTEN ARVIOINTI

Kaavan valmistelun yhteydessä arvioidaan kaavan toteuttamisen vaikutuksia muun muassa ihmisten elinoloihin, elinympäristöön, elinkeinoelämään, kaupunkikuvaan, virkistykseen, maisemaan ja liikenteeseen. Vaikutusten arviointia suorittavat kaavan valmisteluun osallistuvat kaupungin asiantuntijat. Alueelta ei ole ennalta tiedossa erityisarvoja, jotka kaavoituksessa tulisi huomioida.

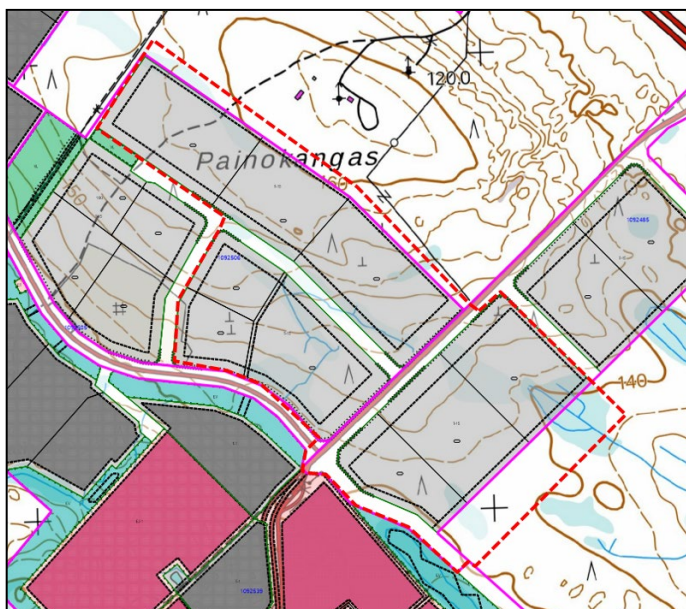
## SUUNNITTELUN TAUSTATIETOA



Maakuntavaltuusto hyväksyi Maakuntakaava 2040:n kokouksessaan 27.5.2019. Maakuntakaava on 12.9.2019 kuulutettu tulemaan voimaan maankäyttö- ja rakennuslain 201 §:n mukaisesti ennen kuin se on saanut lainvoiman. Suunnittelualue on maakuntakaavassa varattu työpaikka-alueeksi TP ja teollisuus- ja varastoalueeksi T.




Alueella on voimassa Kantakaupungin yleiskaava 2035, jonka mukaan suunnittelualue on varattu elinkeinoelämän alueeksi T/TP ja T. Alue on varattu teollisuus- ja varistorakentamiselle (T). Alueelle saa sijoittaa myös teollisuutta palvelevaa kauppaa ja palveluita. Alue on varattu myös työpaikoille (TP), alueelle voidaan sijoittaa toimisto- ja palvelutyöpaikkoja sekä ympäristöhäiriöitä aiheuttamatonta teollisuutta ja siihen liittyvää myymälätilaa ja varastointia. Karanojan-tie ja Taipaleentie on luokiteltu yhdystieksi / kokoojakaduiksi.



Asemakaava-aluetta laajennetaan. Muutettavat kaavat ovat vuodelta 2015. Korttelit on osoitettu aluevarauksella T-15; Teollisuus- ja varistorakennusten korttelialue. Alueelle saa rakentaa pääkäyttötarkoitusta palvelevia toimisto-, näyttely- ja myymälätiloja. Myymälätiloja saa rakentaa enintään 100 m<sup>2</sup>. Rakennusten ylin korkeusasema saa olla enintään +170. Rakennusoikeus on osoitettu tehokkuusluvuilla e=0,50 ja e=0,70.

## KAAVOITUKSEN ETENEMINEN



<b>VIREILLETULO</b>	Kaavoitus on tullut vireille Kaavoituskatsauksen 2019 yhteydessä kuulutuksella 22.12.2018.
<b>OAS</b>	OAS on nähtävillä koko kaavaprosessin ajan
<b>LUONNOS</b>	<ul style="list-style-type: none"> <li>- Kaavaluonnos esiteltiin kaupunkirakennelautakunnalle kesäkuussa 2019, joka päätti aineiston nähtäville laittamisesta</li> <li>-Kaavaluonnoksen nähtävillä olosta kuulutetaan Kaupunkiuutisissa ja sähköisellä ilmoitustaululla</li> <li>- Kaavaluonnosaineisto oli nähtävillä 1.7.2019-5.8.2019, jonka aikana kaavaratkaisusta sai esittää mielipiteitä. Aineisto on nähtävillä verkkosivuilla <a href="http://www.hameenlinna.fi/kaavoitus">www.hameenlinna.fi/kaavoitus</a> ja palvelupiste Kastellissa.</li> <li>-Viranomaisilta ja verkostonhaltijoilta pyydettiin lausunnot</li> </ul>
<b>EHDOTUS</b>	<ul style="list-style-type: none"> <li>-Kaavaehdotus esitellään kaupunkirakennelautakunnalle marraskuussa 2019, joka päättää aineiston nähtäville laittamisesta</li> <li>-Kaavaehdotuksen nähtävillä olosta kuulutetaan Kaupunkiuutisissa ja sähköisellä ilmoitustaululla</li> <li>- Kaavaehdotusaineisto on nähtävillä 30 vrk loppuvuodesta, joka aikana voi esittää muistutuksia kaavaratkaisusta. Aineisto on nähtävillä verkkosivuilla <a href="http://www.hameenlinna.fi/kaavoitus">www.hameenlinna.fi/kaavoitus</a> ja palvelupiste Kastellissa.</li> <li>-Viranomaisilta pyydetään lausunnot</li> <li>-Saatuun palautteeseen annetaan vastineet ja liitetään kaava-aineistoon</li> </ul>
<b>HYVÄKSYMINE</b>	<ul style="list-style-type: none"> <li>- Kaupunginhallitus käsittelee kaavaehdotuksen</li> <li>- Kaupunginvaltuusto hyväksyy kaavan talvella 2020</li> <li>- Tieto kaavan hyväksymistä koskevasta päätöksestä lähetetään niille, jotka ovat sitä kirjallisesti pyytäneet kaavaehdotuksen julkisen nähtävillä olon aikana</li> <li>- Valitusaika hallinto-oikeuteen 30 vrk kaupunginvaltuuston päätöksen julkipanosta</li> <li>- Kaava tulee voimaan kuulutuksella</li> </ul>