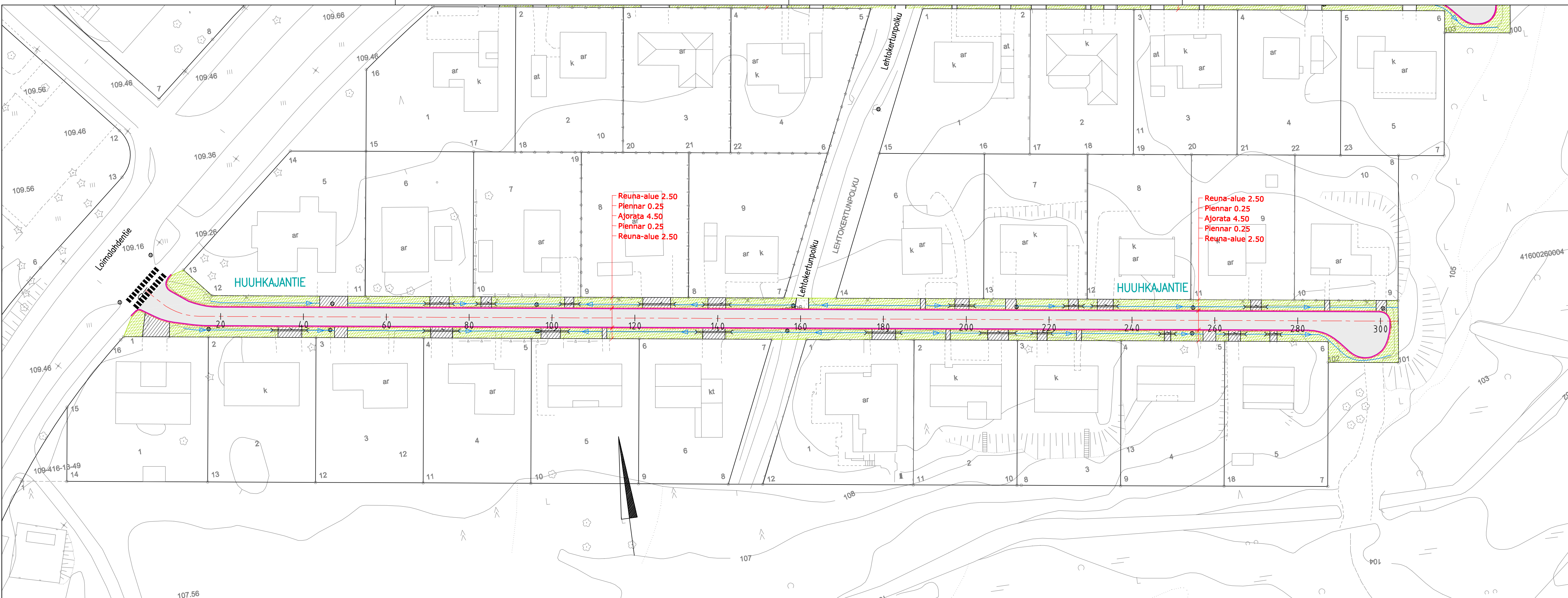


T:\TIE\1510058077_LOIMALAHDEN_KADUT\12_TULOKSET\3.KATUSUUNNITELMA.DWG\LOIMALAHTI_KS.DWG
Tulokset tur04.11.2020



MERKINTÖJEN SELITYS:

	AJORATA , ASFALTIIA AB 16
	MURSKEPINTAINEN KEVYEN LIIKENTEEN VÄYLÄ/PIENNAR
	MURSKEPINTAINEN TONTTILIITYMÄ
	NURMETUS, A3
	AJORADAN REUNAKIVETÖN REUNALINJA
	KEVYEN LIIKENTEEN VÄYLÄN REUNALINJA
	UUSI RUMPU
	AVO-OJA/PAINANNE
	NYKYINEN HULEVESIKAIVO/TARKASTUSKAIVO
	NYKYINEN VALAISIN

SUUNNITELMAN KOORDINAATTIJÄRJESTELMÄ GK25/N2000

k.osa/ kylä	kortteli/ tila	Tontti/ Rn:o	Viranomaisen merkintöjä
Rakennustoimenpide			Piirustaja Katu- ja rakennussuunnitelma
Rakennuskohteen nimi ja osoite			Piirustuksen sisältö Asemapiirustus Huuhkajantie
			Mittakaava 1:500
Hämeenlinnan kaupunki			
	Ramboll PL 718, Pakkahuoneenaukio 2 33101 Tampere puh. 020 755 611 www.ramboll.fi	Suunn. ala TKA	Työnro 1510058077
		Piirustusno S1	Piirustuksia Muutos
Suunn. (nimi, tutkinto, allekirj.) Ilkka Malkavaara	Piir. IMal	Hyv. Pasi Veikkolainen	Pvm 4.11.2020

	HÄMEENLINNAN KAUPUNKI KAUPUNKIRAKENNEPALVELUT INFRAN SUUNNITTELU	Koordinaatti-/ korkeus- järjestelmä	ETRS GK25 N2000
26. kaup.osa; LOIMALAHTI		SUUNN.	
HUUHKAJANTIE		PIIRT.	
		TARK.	
		HYV.	
		VAHV.	
Katu- ja rakennussuunnitelma			
Asemapiirustus			
MITTAKAAVA 1:500	PIIR. N:o B-26157	SÄILYTYS	