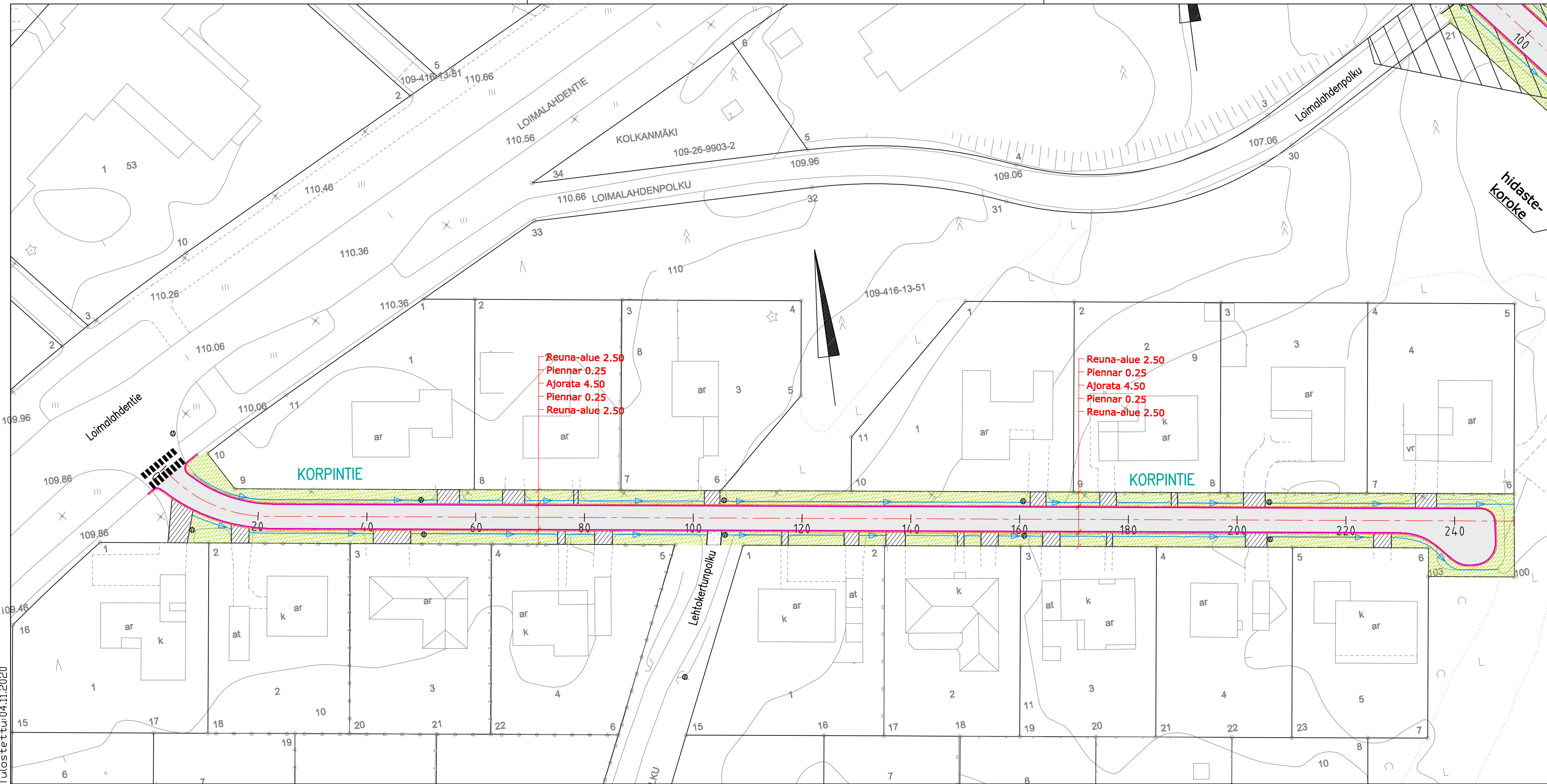


T:\TIE\1510058077_LOIMALAHDEN_KADUT\12_TULOKSET\3.KATUSUUNNITELMA.DWG\LOIMALAHTI_KS.DWG
Tulostettu: 04.11.2020



MERKINTÖJEN SELITYS:

	AJORATA, ASFALTIA AB 16
	MURSKEPINTAINEN KEVYEN LIIKENTEEN VÄYLÄ/PIENNAR
	MURSKEPINTAINEN TONTTILIITYMÄ
	NURMETUS, A3
	AJORADAN REUNAKIVETÖN REUNALINJA
	KEVYEN LIIKENTEEN VÄYLÄN REUNALINJA
	UUSI RUMPU
	AVO-OJA/PAINANNE
	NYKYINEN HULEVESIKAIVO/TARKASTUSKAIVO
	NYKYINEN VALAISIN

SUUNNITELMAN KOORDINAATTIJÄRJESTELMÄ GK25/N2000

k.osa/ kylä	korttel/ tila	Tontti/ Rn:o	Viranomaisen merkintöjä
Rakennustoimenpide	Rakennuskohteen nimi ja osoite		Piirustuksen sisältö
	Loimalahden katujen saneeraus		Katu- ja rakennussuunnitelma
	Hämeenlinnan kaupunki		Mittakaava 1:500
	Ilkka Malkavaara		Asemapiirustus Korpintie
	Ramboll PL 718, Pakkahuoneenaukio 2 33101 Tampere puh. 020 755 611 www.ramboll.fi	Suunn. ala TKA	Työnro 1510058077
		Piirustusno S2	Tiedosto Muutos
		Piirt. IMal	Hyv. Pasi Veikkolainen
			Pvm 4.11.2020

HÄMEENLINNAN KAUPUNKI KAUPUNKIRAKENNEPALVELUT INFRAN SUUNNITTELU	Koordinaatti-/ korkeus- järjestelmä	ETRS GK25 N2000
	26. kaup.osa; LOIMALAHTI KORPINTIE	SUUNN.
Katu- ja rakennussuunnitelma Asemapiirustus MITTAKAAVA	PIIRT.	
	TARK.	
	HYV.	
1:500	VAHV.	
PIIR. N:o B-26158	SÄILYTYS	