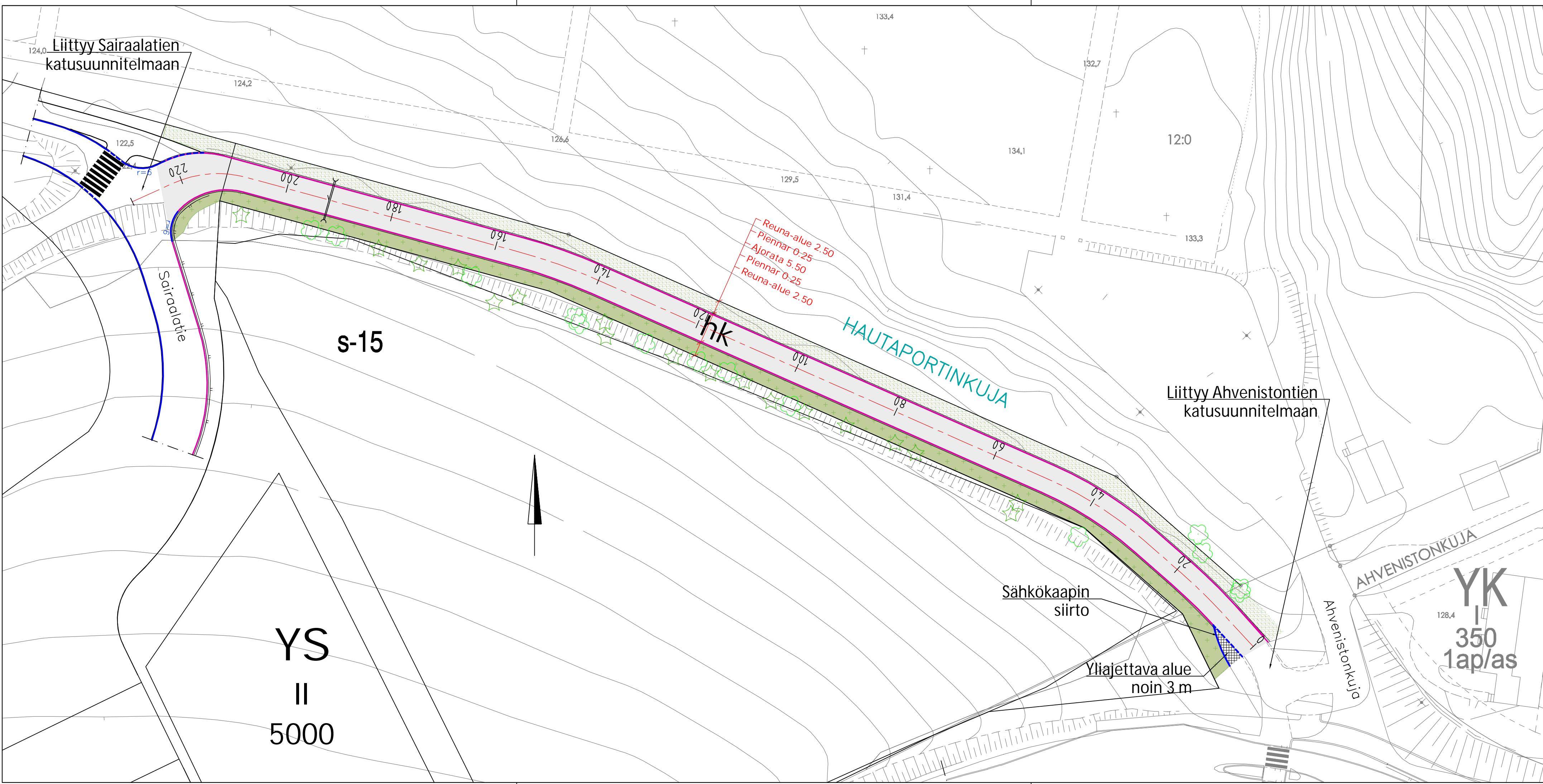


T:\TIE\1510059271_AHVENISTONTIEN_PARANTAMINEN_RAPAMEN_KOHDALLA_KS+RS\12_TULOKSET\3_KATUSUUNNITELMA.DWG HAUTAPORTINKUJA_KS.DWG
Tulostettu: 09.03.2021



MERKINTÖJEN SELITYS:

- AJORATA, ASFALTTIA AB 16
- MURSKEPINTAINEN YLIAJOKOHTA
- AJORADAN REUNAKIVETÖN REUNALINJA
- UUSI RUMPU
- NYKYINEN VALAISIN
- Säilytettävä havupuu/lehtipuu
- Nurmetus R3 käyttöviheralue (A2 käyttöviheralue)
- Kylvettävä kukkiva paahdeketo, A3 maisemaniitty (B3 maisemaniitty ja laidunalue)

SUUNNITELMAN KOORDINAATTIJÄRJESTELMÄ GK25/N2000

k. osa/ kylä	kortteli/ tila	Tontti/ Rn: o	Viranomaisen merkintä
Rakennuskohteen nimi ja osoite	Rakennuslaji		Mittakaava
Hautaportinkuja	Katusuunnitelma		1: 500
Hämeenlinnan kaupunki	Pirustuksen sisältö		
RAMBOLL Ramboll PL 718, Pakkahuoneenaukio 2 33101 Tampere puh. 020 755 611 www.ramboll.fi	Suunn. ala TKA	Työnro 1510058077	Tiedosto
Suunn.(nimi, tutkinto, allekirj.) Tiina Sainio	Piirustusno S1	Piirustuksia	Muutos
	Piirt. TSai	Hyv. Pasi Veikkolainen	Pvm 8.3.2021

HÄMEENLINNAN KAUPUNKI KAUPUNKIRAKENNEPALVELUT INFRA SUUNNITTELU	Koordinaatti-/ korkeus- järjestelmä	ETRS GK25 N2000
9. kaup.osa; AHVENISTO	SUUNN.	
HAUTAPORTINKUJA	PIIRT.	
Katu- ja rakennussuunnitelma	TARK.	
Asemapiirustus	HYV.	
MITTAKAAVA 1:500	VAHV.	
PIIR. N:o B-09112	SÄILYTYYS	