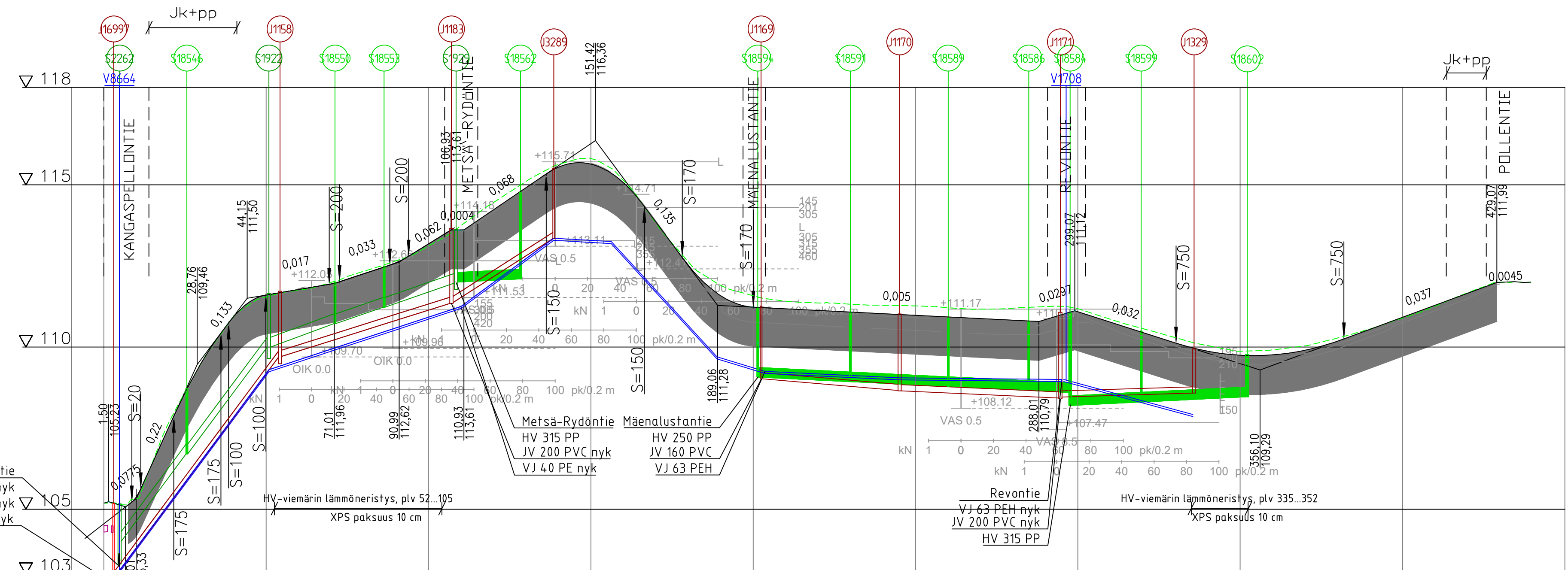


ML_Harmialantie

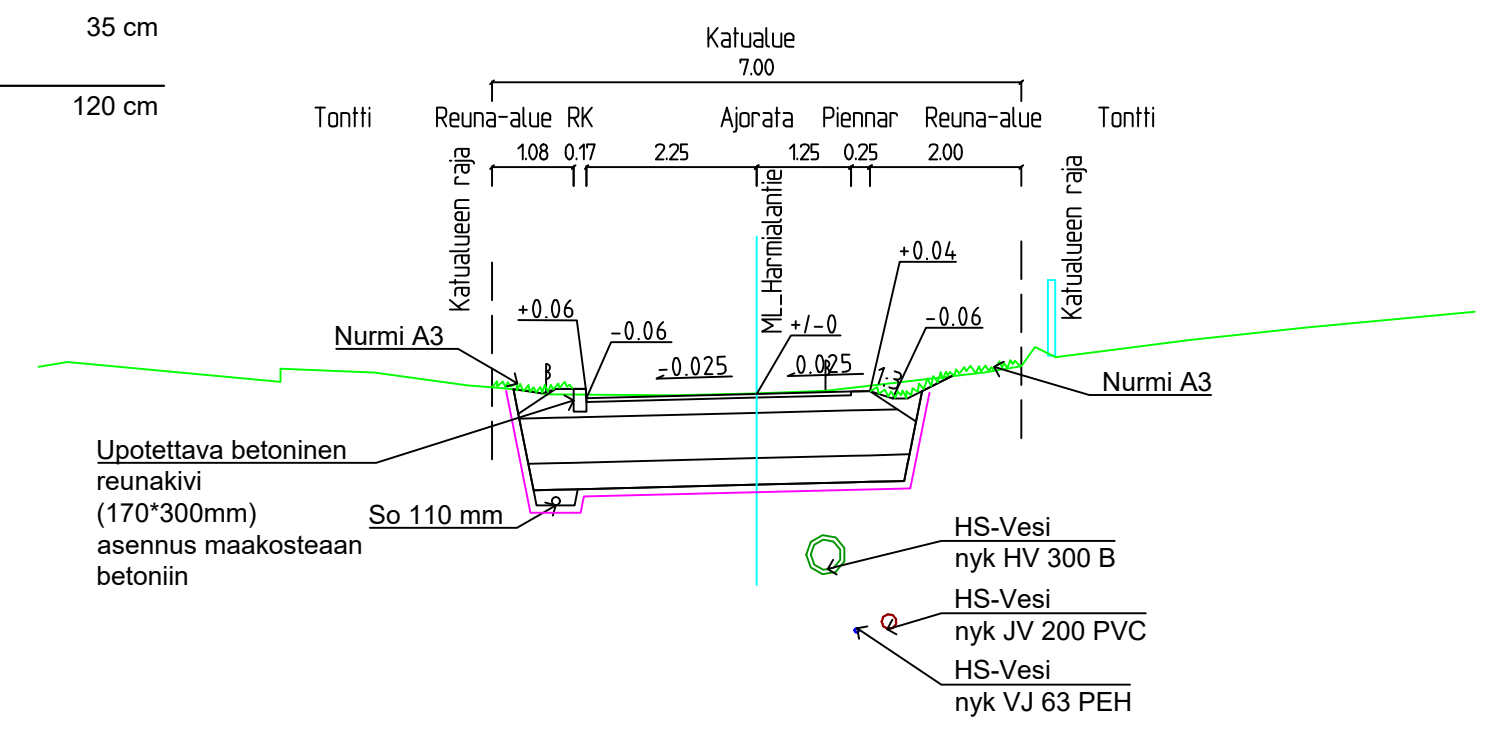
RAKENNEKERROKSET - AJORATA		RAKENNEKERROKSET - JK+PP			
PÄÄLLYSTE	AB 22/120	5 cm	PÄÄLLYSTE	AB 11 / 100	4 cm
KANTAVA KERROS	KaM 0-32	20 cm	KANTAVA KERROS	KaM 0-32	20 cm
JAKAVA KERROS	KaM 0-90	60 cm	JAKAVA KERROS	KaM 0-90	60 cm
SUODATINKERROS	Hk	35 cm	SUODATINKERROS	Hk	35 cm
Suodatinkangas N3			Suodatinkangas N3		
yht.		120 cm	yht.		120 cm



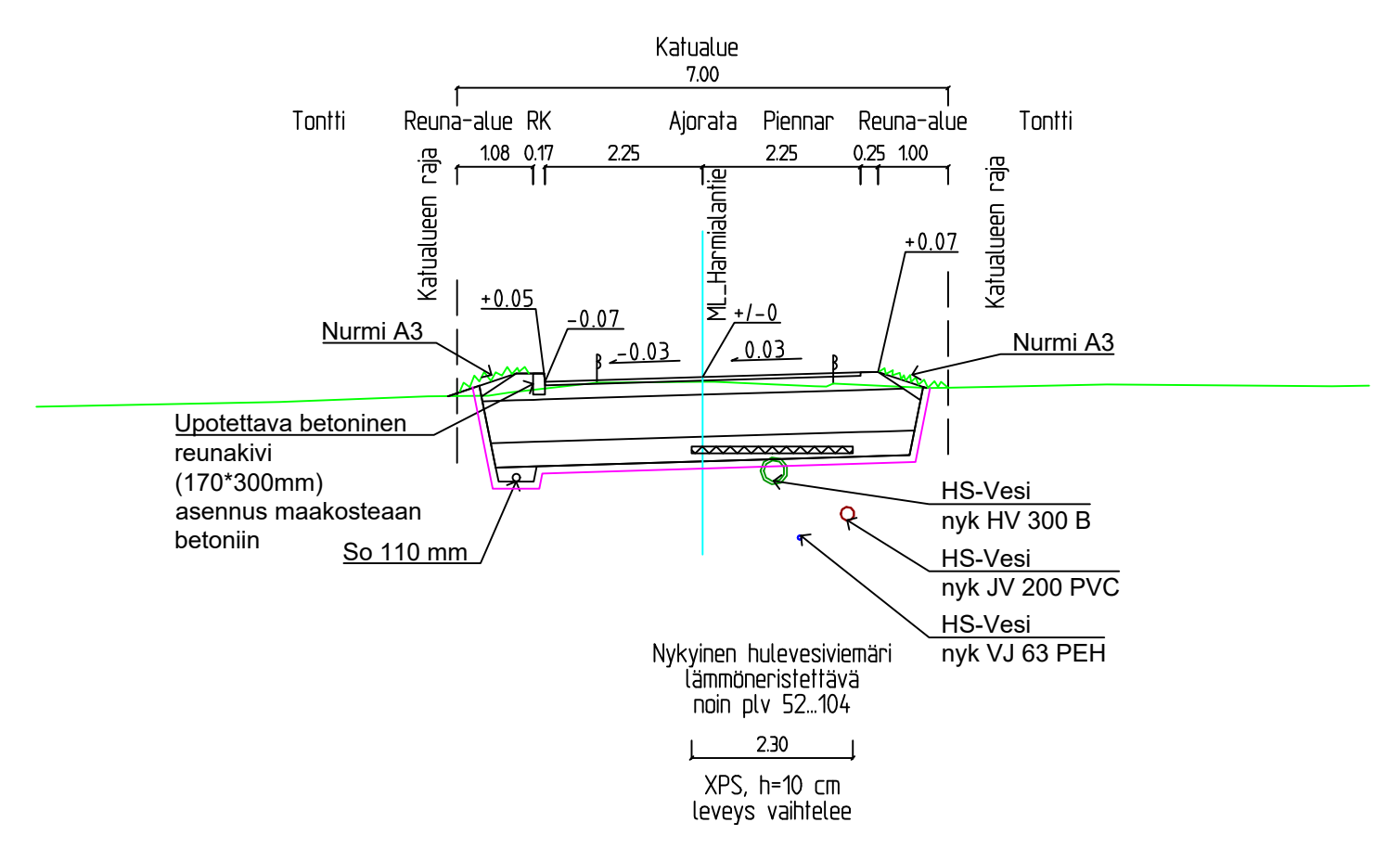
Jätevesi nykyinen, sisäpohjan korkeus	Putken mitat ja laatu	Paalu, kaivoväli ja kaltevuus	Hulevesi nyky+rakennettava, sisäpohjan korkeus	Putken mitat ja laatu	Paalu, kaivoväli ja kaltevuus	Vesijohto nykyinen, laen korkeus	Putken mitat ja laatu	Paalu
105.33	200 PVC nyk	300 B nyk	105.33	200 PVC nyk	300 B nyk	105.33	200 PVC nyk	45
105.33	200 PVC nyk	300 B nyk	105.33	200 PVC nyk	300 B nyk	105.33	200 PVC nyk	256
105.33	200 PVC nyk	300 B nyk	105.33	200 PVC nyk	300 B nyk	105.33	200 PVC nyk	509
105.33	200 PVC nyk	300 B nyk	105.33	200 PVC nyk	300 B nyk	105.33	200 PVC nyk	712
105.33	200 PVC nyk	300 B nyk	105.33	200 PVC nyk	300 B nyk	105.33	200 PVC nyk	863
105.33	200 PVC nyk	300 B nyk	105.33	200 PVC nyk	300 B nyk	105.33	200 PVC nyk	1100
105.33	200 PVC nyk	300 B nyk	105.33	200 PVC nyk	300 B nyk	105.33	200 PVC nyk	1386
105.33	200 PVC nyk	300 B nyk	105.33	200 PVC nyk	300 B nyk	105.33	200 PVC nyk	1563
105.33	200 PVC nyk	300 B nyk	105.33	200 PVC nyk	300 B nyk	105.33	200 PVC nyk	1889
105.33	200 PVC nyk	300 B nyk	105.33	200 PVC nyk	300 B nyk	105.33	200 PVC nyk	2036
105.33	200 PVC nyk	300 B nyk	105.33	200 PVC nyk	300 B nyk	105.33	200 PVC nyk	2451
105.33	200 PVC nyk	300 B nyk	105.33	200 PVC nyk	300 B nyk	105.33	200 PVC nyk	2950
105.33	200 PVC nyk	300 B nyk	105.33	200 PVC nyk	300 B nyk	105.33	200 PVC nyk	3354

Päällysrakenne	Putkien perustamistapa	Matka	Kaltevuus / pyörästysssäde	Tasausviivan korkeus	Maanpinnan korkeus	Kaarevuus	Ajoradan sivukaltevuus
Asennuslusta KaM 0/16 0,15m	Asennuslusta KaM 0/16 0,15m	1,863/0,18	0,077/0,22	105,19	105,32	Sr	qo=0,025
Asennuslusta KaM 0/16 0,15m	Asennuslusta KaM 0/16 0,15m	14,529/0,18	0,153	105,38	107,67	Sr	qo=0,030
Asennuslusta KaM 0/16 0,15m	Asennuslusta KaM 0/16 0,15m	19,485/0,18	0,017	107,53	109,51	Sr	qo=0,030
Asennuslusta KaM 0/16 0,15m	Asennuslusta KaM 0/16 0,15m	15,494/0,18	0,033	109,51	110,94	Sr	qo=0,030
Asennuslusta KaM 0/16 0,15m	Asennuslusta KaM 0/16 0,15m	13,058/0,18	0,062	111,60	111,55	Sr	qo=0,030
Asennuslusta KaM 0/16 0,15m	Asennuslusta KaM 0/16 0,15m	25,325/0,18	0	111,77	111,75	Sr	qo=0,030
Asennuslusta KaM 0/16 0,15m	Asennuslusta KaM 0/16 0,15m	30,245/0,18	0,068	111,94	111,99	Sr	qo=0,030
Asennuslusta KaM 0/16 0,15m	Asennuslusta KaM 0/16 0,15m	11,663/0,18	-0,135	112,26	112,33	Sr	qo=0,030
Asennuslusta KaM 0/16 0,15m	Asennuslusta KaM 0/16 0,15m	21,894/0,18	0	112,60	112,86	Sr	qo=0,030
Asennuslusta KaM 0/16 0,15m	Asennuslusta KaM 0/16 0,15m	87,956/0,18	-0,005	113,18	113,11	Sr	qo=0,030
Asennuslusta KaM 0/16 0,15m	Asennuslusta KaM 0/16 0,15m	288,009/0,18	0,03	113,61	113,74	Sr	qo=0,030
Asennuslusta KaM 0/16 0,15m	Asennuslusta KaM 0/16 0,15m	11,069/0,99	0,03	114,23	114,45	Sr	qo=0,030
Asennuslusta KaM 0/16 0,15m	Asennuslusta KaM 0/16 0,15m	31,174/0,18	-0,032	115,10	115,10	Sr	qo=0,030
Asennuslusta KaM 0/16 0,15m	Asennuslusta KaM 0/16 0,15m	330,243/0,18	0,037	115,54	115,62	Sr	qo=0,030
Asennuslusta KaM 0/16 0,15m	Asennuslusta KaM 0/16 0,15m	51,719/0,18	0,037	115,83	115,81	Sr	qo=0,030
Asennuslusta KaM 0/16 0,15m	Asennuslusta KaM 0/16 0,15m	3,81,961/0,18	0,037	116,63	116,14	Sr	qo=0,030
Asennuslusta KaM 0/16 0,15m	Asennuslusta KaM 0/16 0,15m	47,107/0,18	0,037	116,52	116,54	Sr	qo=0,030
Asennuslusta KaM 0/16 0,15m	Asennuslusta KaM 0/16 0,15m	429,068/0,18	0,037	117,19	117,19	Sr	qo=0,030
Asennuslusta KaM 0/16 0,15m	Asennuslusta KaM 0/16 0,15m	87,956/0,18	-0,005	117,86	117,86	Sr	qo=0,030
Asennuslusta KaM 0/16 0,15m	Asennuslusta KaM 0/16 0,15m	288,009/0,18	0,03	118,11	118,11	Sr	qo=0,030
Asennuslusta KaM 0/16 0,15m	Asennuslusta KaM 0/16 0,15m	11,069/0,99	0,03	118,66	118,66	Sr	qo=0,030
Asennuslusta KaM 0/16 0,15m	Asennuslusta KaM 0/16 0,15m	31,174/0,18	-0,032	119,09	119,09	Sr	qo=0,030
Asennuslusta KaM 0/16 0,15m	Asennuslusta KaM 0/16 0,15m	330,243/0,18	0,037	119,88	119,88	Sr	qo=0,030
Asennuslusta KaM 0/16 0,15m	Asennuslusta KaM 0/16 0,15m	51,719/0,18	0,037	120,83	120,83	Sr	qo=0,030
Asennuslusta KaM 0/16 0,15m	Asennuslusta KaM 0/16 0,15m	3,81,961/0,18	0,037	121,09	121,09	Sr	qo=0,030
Asennuslusta KaM 0/16 0,15m	Asennuslusta KaM 0/16 0,15m	47,107/0,18	0,037	121,29	121,29	Sr	qo=0,030
Asennuslusta KaM 0/16 0,15m	Asennuslusta KaM 0/16 0,15m	429,068/0,18	0,037	121,86	121,86	Sr	qo=0,030
Asennuslusta KaM 0/16 0,15m	Asennuslusta KaM 0/16 0,15m	87,956/0,18	-0,005	122,00	122,00	Sr	qo=0,030

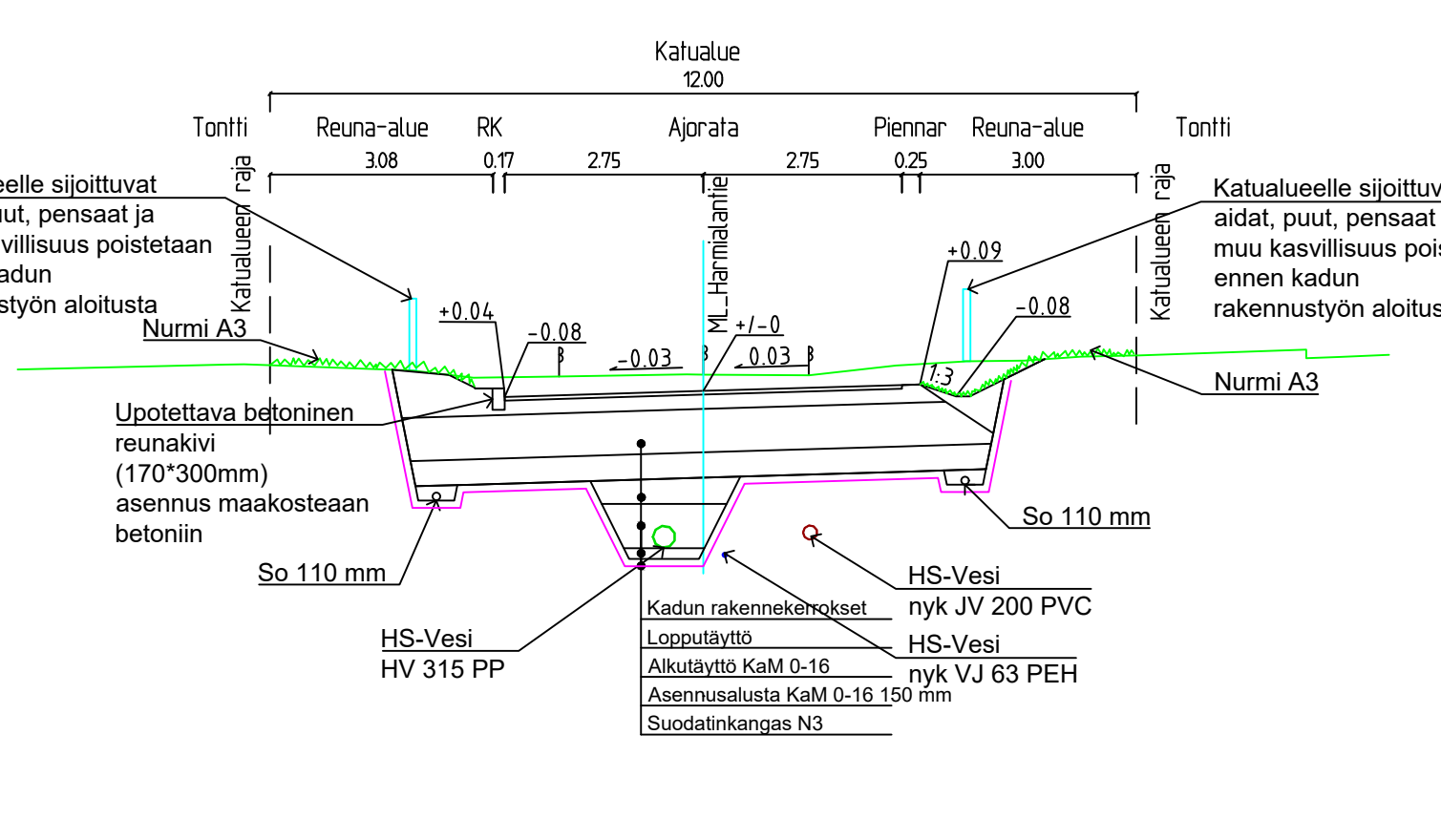
Tyyppipoikkileikkaus 1:100
Härmiälantie plv noin 10...41



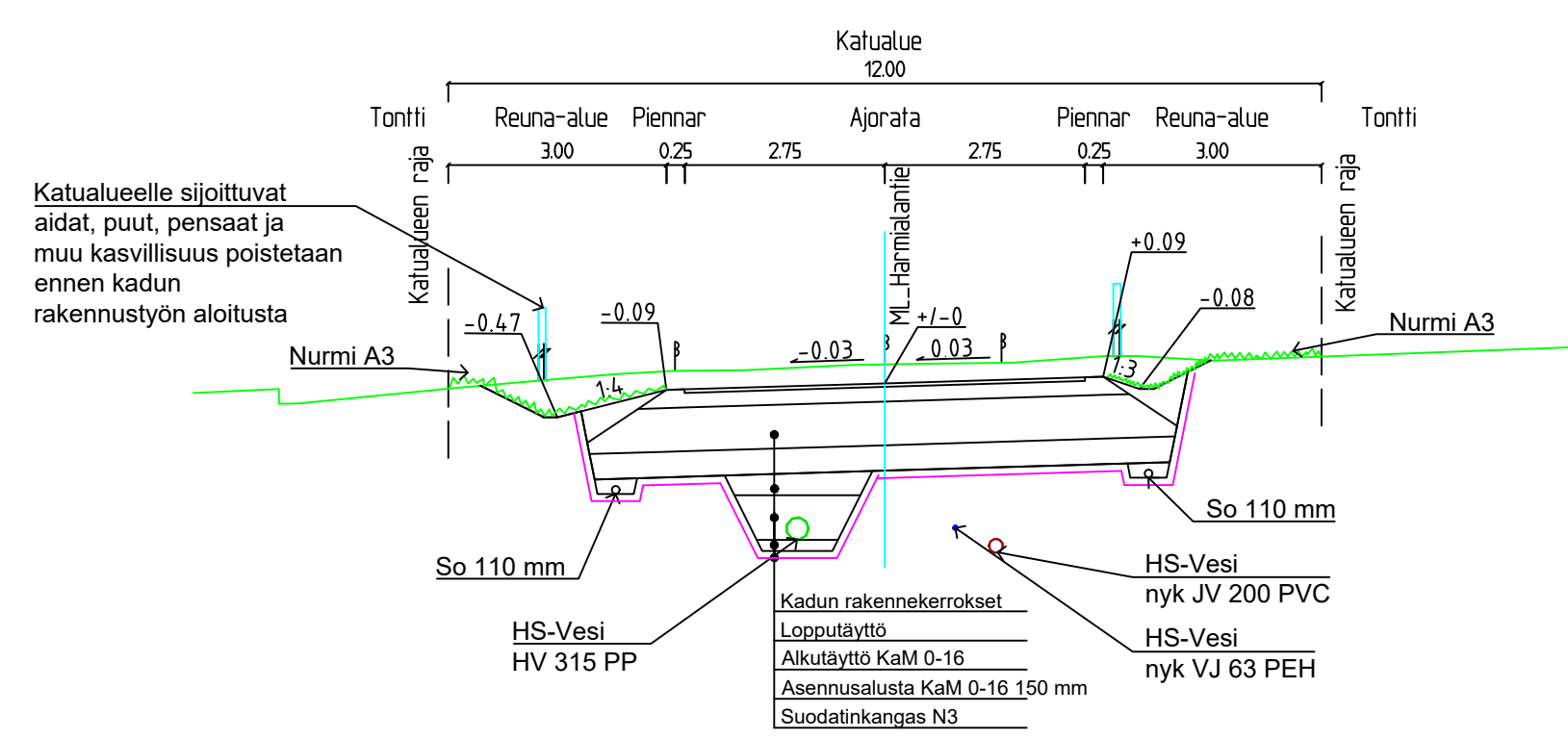
Tyyppipoikkileikkaus 1:100
Härmiälantie plv noin 41...105



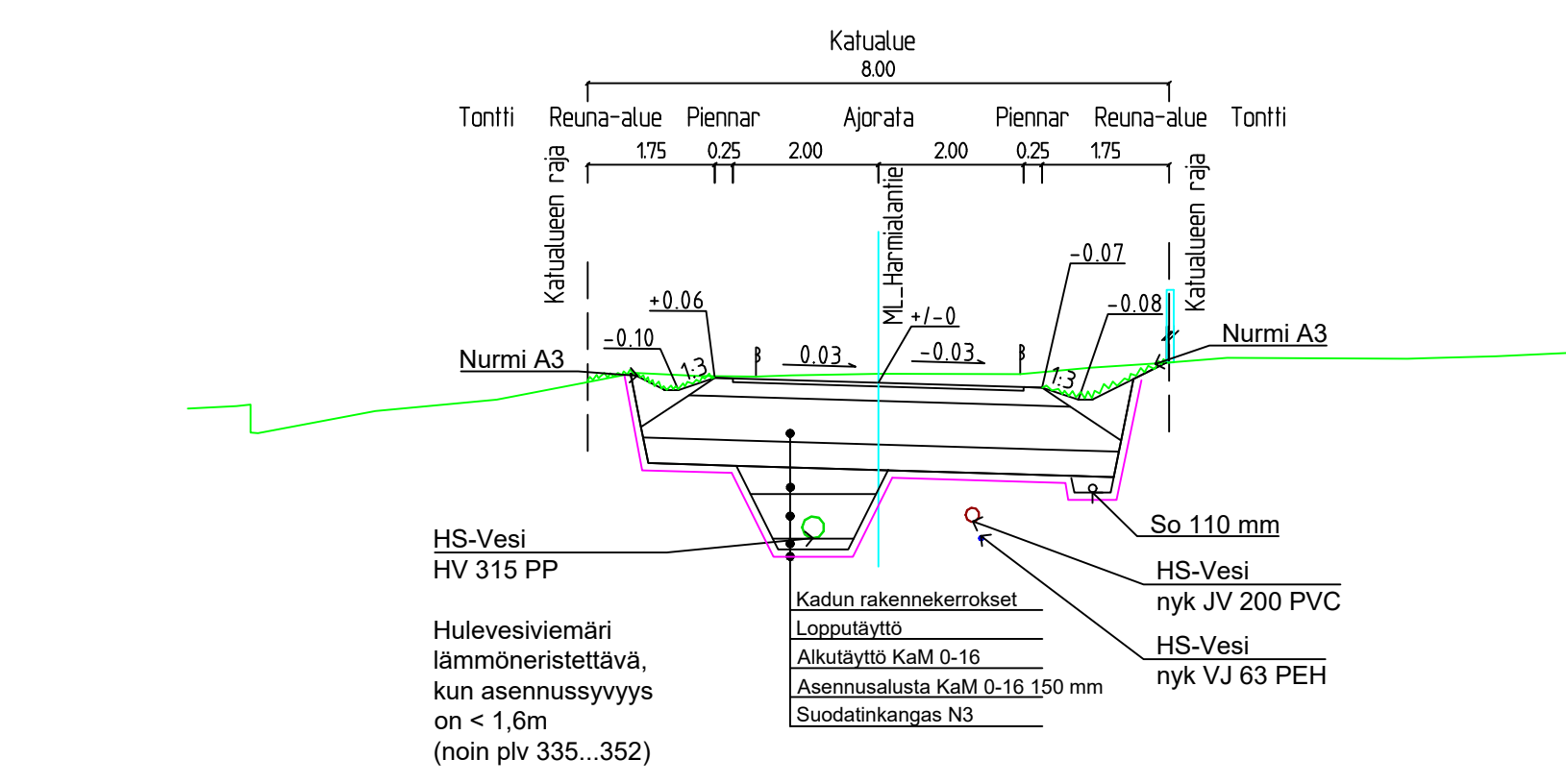
Tyyppipoikkileikkaus 1:100
Härmiälantie plv noin 105...190



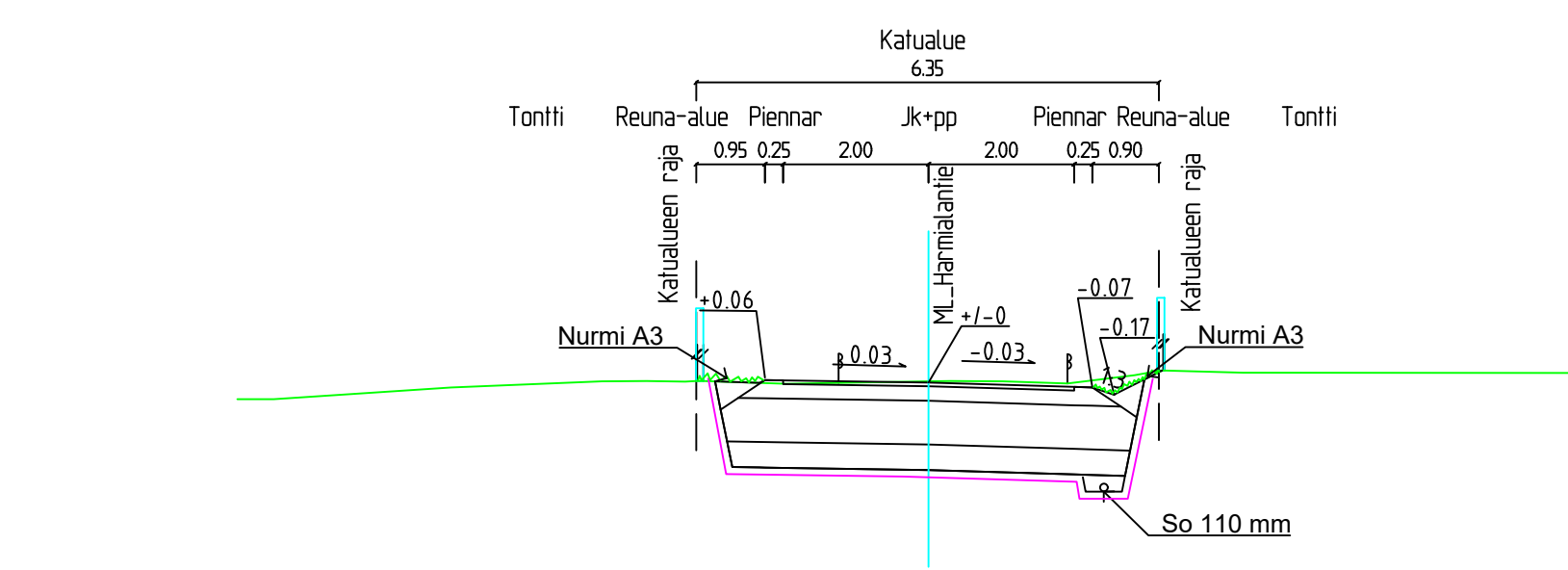
Tyyppipoikkileikkaus 1:100
Härmiälantie plv noin 190...295



Tyyppipoikkileikkaus 1:100
Härmiälantie plv noin 295...410



Tyyppipoikkileikkaus 1:100
Härmiälantie plv noin 410...430



HÄMEENLINNAN KAUPUNKI KAUPUNKIRAKENNEPALVELUT INFRAAN SUUNNITTELU	Koordinaatti-/korkeusjärjestelmä	ETRS GK25
	25 kaup.osa; VOUTILA	SUUNN.
Härmiälantie	PIIRT.	8.6.2021 RRa
Katu- ja vesihuoltosuunnitelma	TARK.	
Pituusleikkaus ja tyyppipoikkileikkaukset	HYV.	J. Sabel
MITTAKAIVA 1:1000 / 1:100, 1:100	VAHV.	
PIIR. N:o B-25245	SÄILYTYYS	