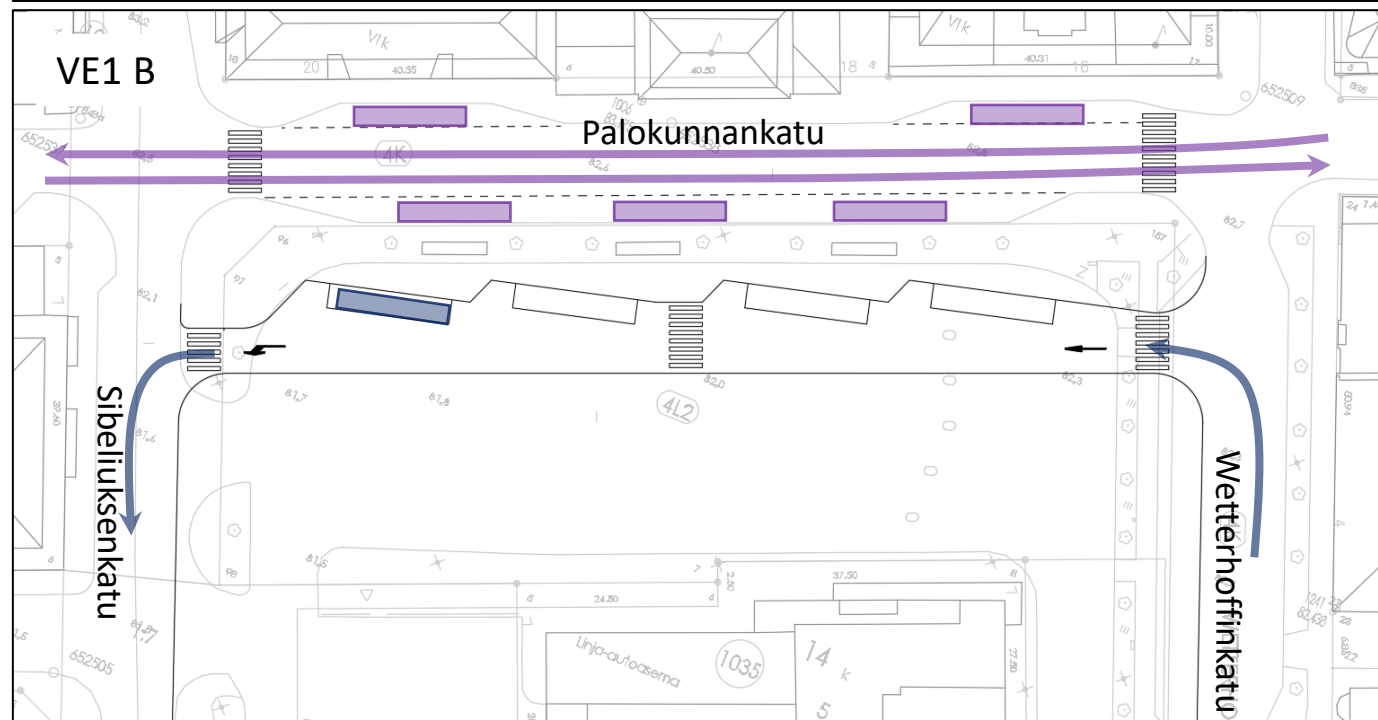
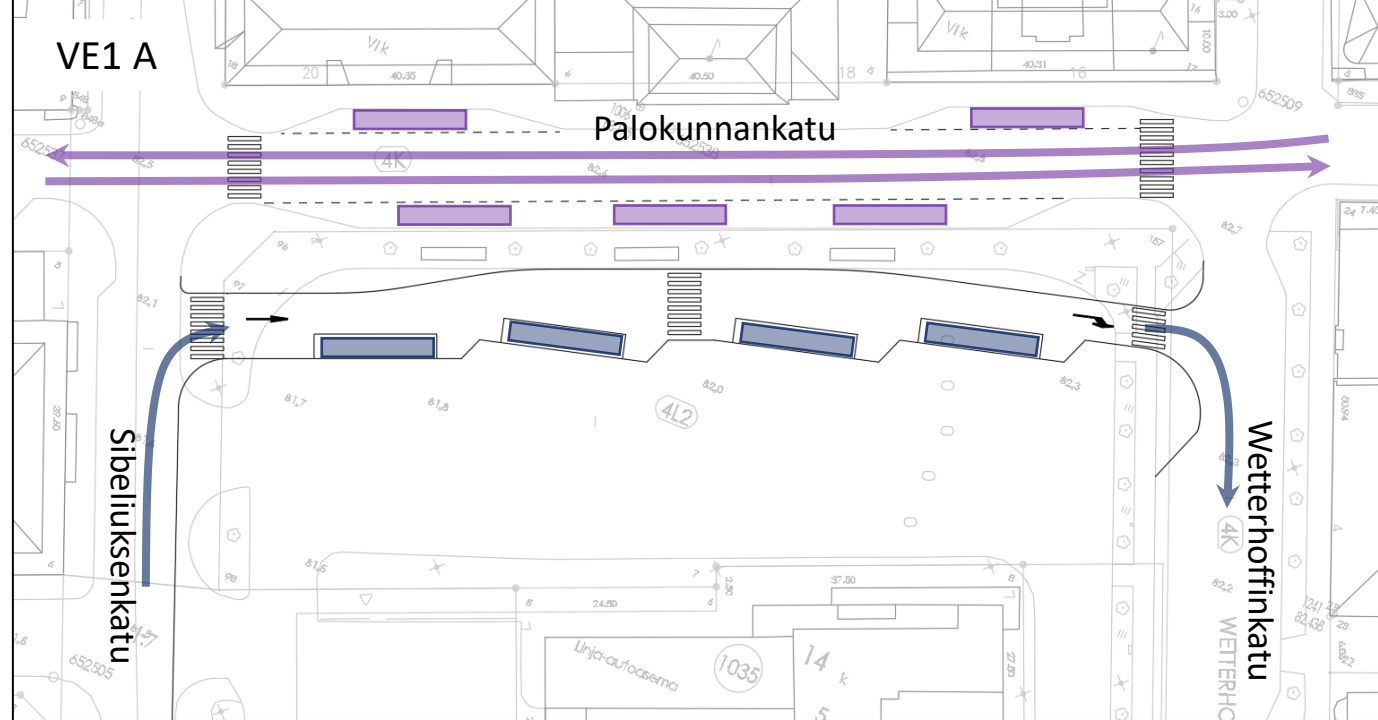


## Linja-autoaseman vaihtoehtoiset sijainnit VE Palokunnankatu

- + Linja-autojen käyttämä tila torialueesta pienenee oleellisesti ja vapautuu muuhun käyttöön
- + Hyvä vaihtoyhteys paikallisliikenteeseen
- Jos Sibeliuksenkatu suljetaan kierto Paasikiventielle Eteläkadun ja Kasarmikadun kautta vaikeuttaa eritoten VE1 B toimivuutta (lyhyt ryhmittäminen Paasikiventielle)



### Selite



Kaukoliikenteen reitti



Kaukoliikenteen pysäkit



Paikallisliikenteen reitti



Paikallisliikenteen pysäkit

## Linja-autoaseman vaihtoehtoiset sijainnit VE2 A & B Eteläkatu

- + Nykyinen linja-autoaseman alue vapautuu kokonaan muuhun käyttöön
- + Ajomatka moottoritieltä hieman lyhyempi
- Odotustilat voi olla vaikea saada viihtyisiksi
- VE2 B Paasikiventien liittymässä Kasarmikadulla lyhyt liittymäväli voi haitata toimivuutta
- VE2 B Eteläkadun pysäkit käytettävissä myötöpäivään kierrolla toisin kuin tontilla olevat
- Vaihtoyhteys paikallisliikenteeseen huonompi
- Sibeliuksenkadun katkaisu edellyttää tässä linja-autoille jätettävää ajoyhteyttä

### Selite



Kaukoliikenteen reitti



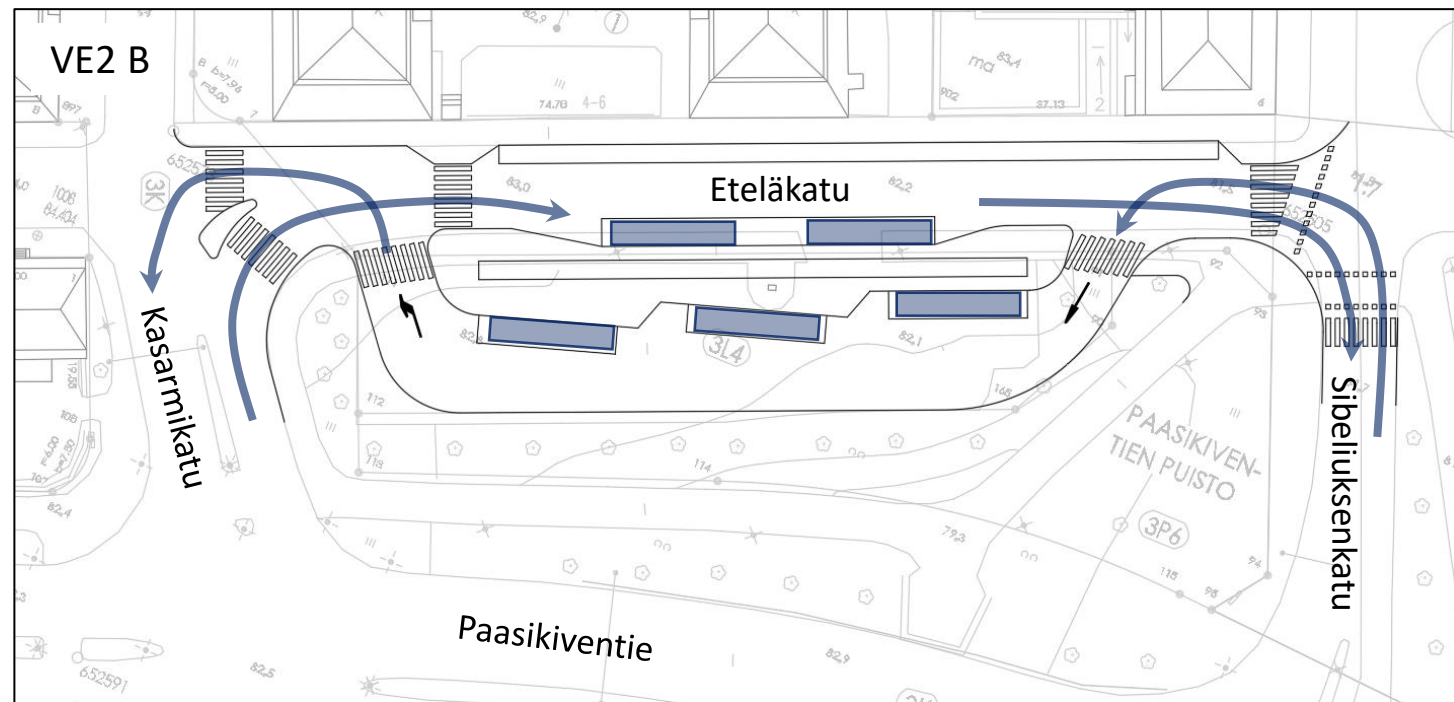
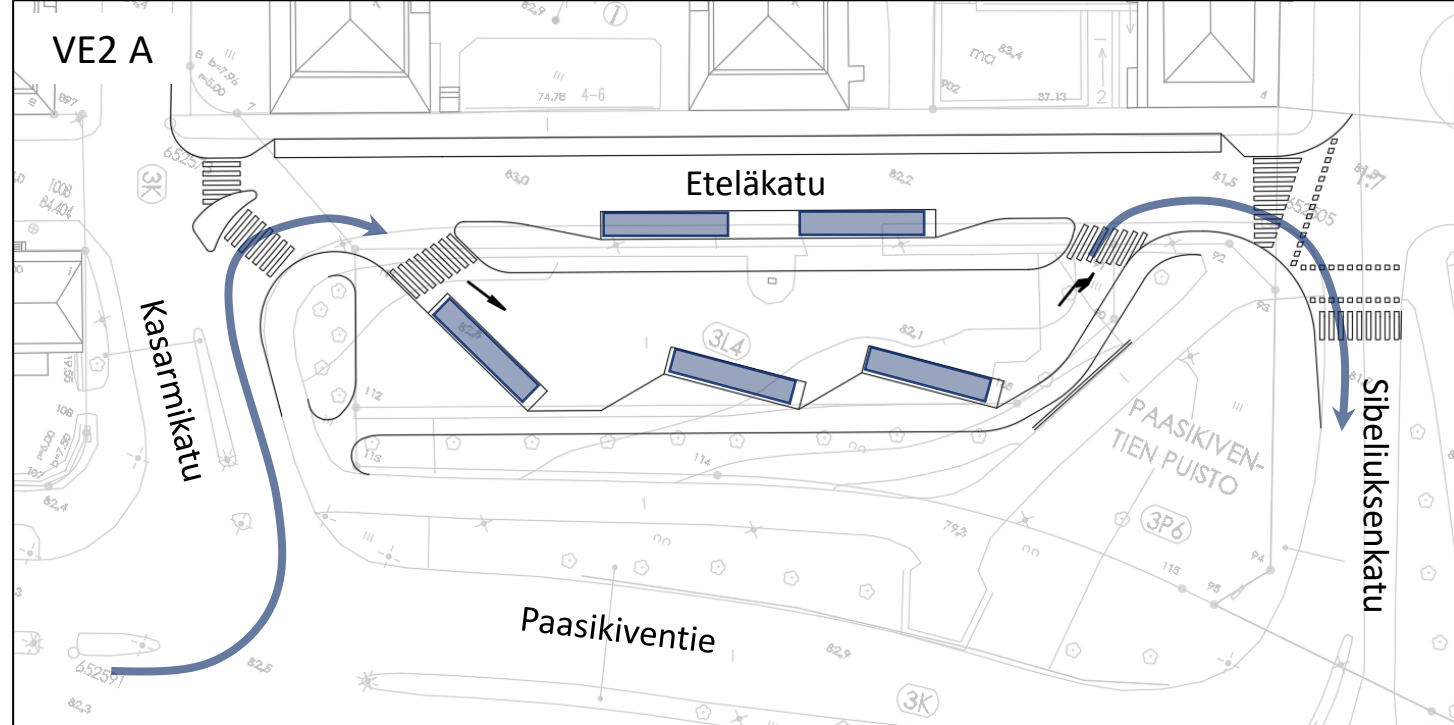
Kaukoliikenteen pysäkit



Paikallisliikenteen reitti



Paikallisliikenteen pysäkit



## Linja-autoaseman vaihtoehtoiset sijainnit

### VE3

- + Nykyinen linja-autoaseman alue vapautuu kokonaan muuhun käyttöön
- + Keskeinen sijainti?
- + Kohtuulliset vaihtoyhteys paikallisliikenteeseen
- ± Ajomatka moottoritieltä lyhenee hieman, mutta reitit kulkevat runsasliikenteisessä ympäristössä
- Risteäminen pysäköintiliikenteen kanssa ja hankalat liittymien kohdat
- Odotustilat voi olla vaikea saada viihtyisiksi
- Ahdas tontti vaikeuttaa linja-autojen liikennöintiä
- Saarilaturien liikenneturvallisuus heikompi kuin muissa vaihtoehdoissa
- Edellyttää levitystä kaivokadun liittymään
- Tasoero Turuntien kanssa edellyttää portaita, hissiä ja tukimuureja

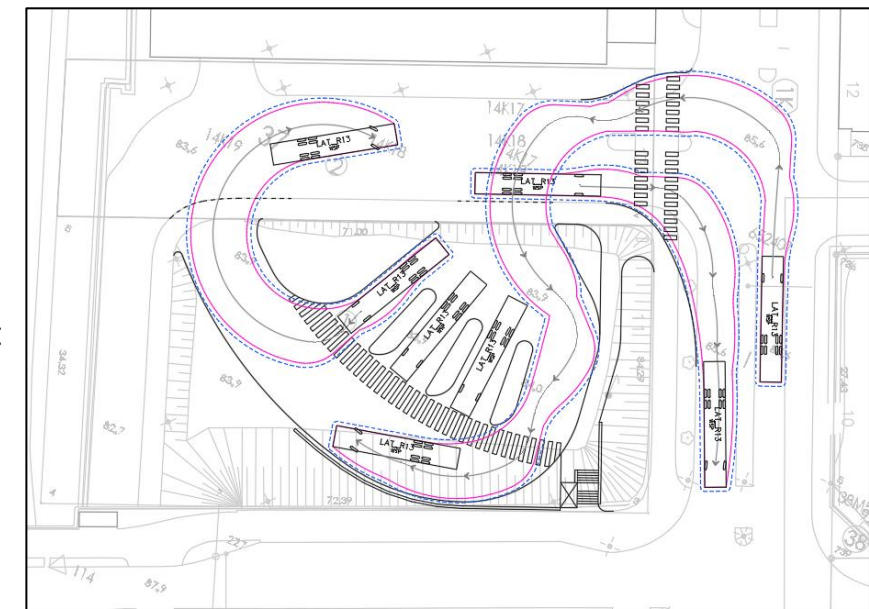
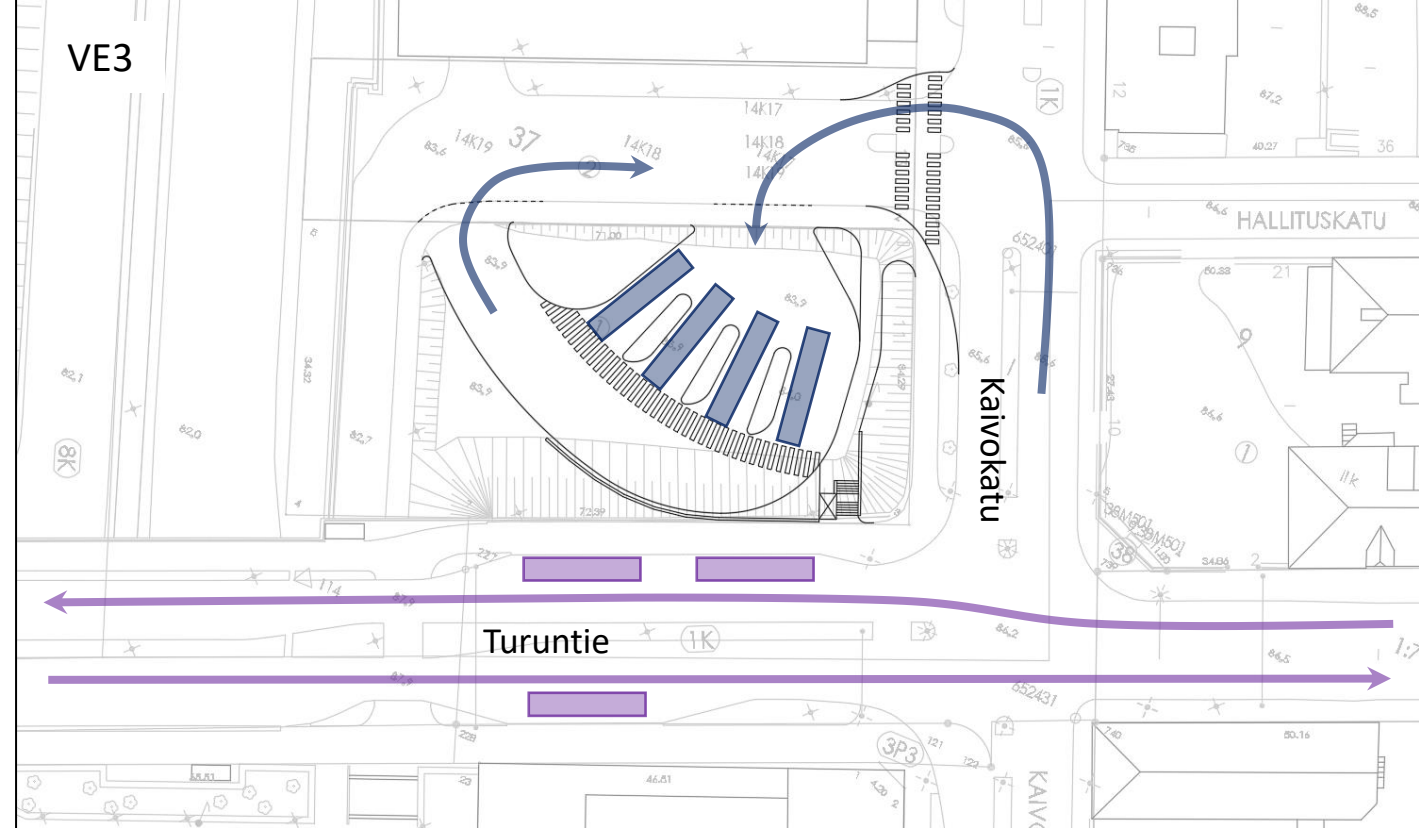
#### Selite



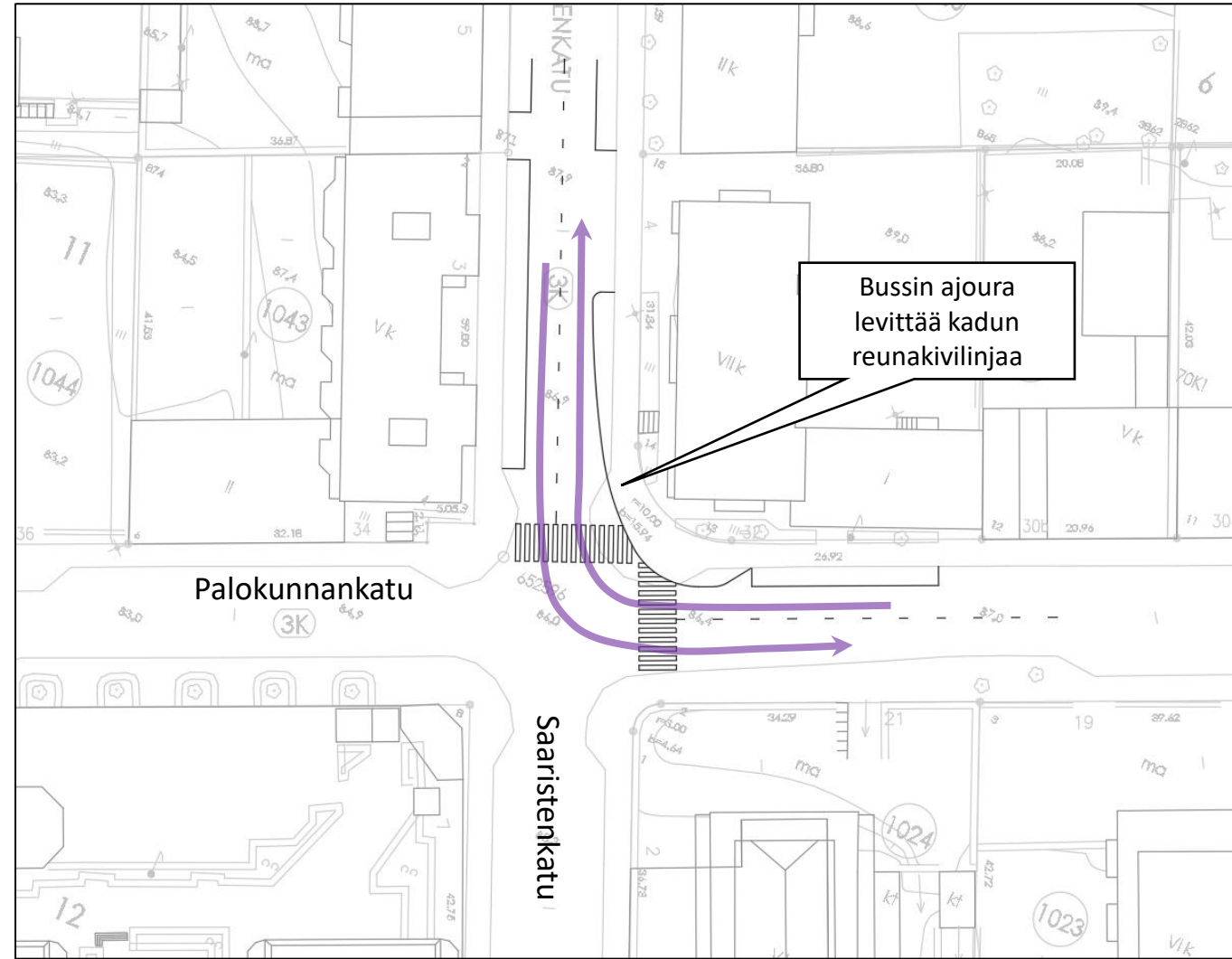
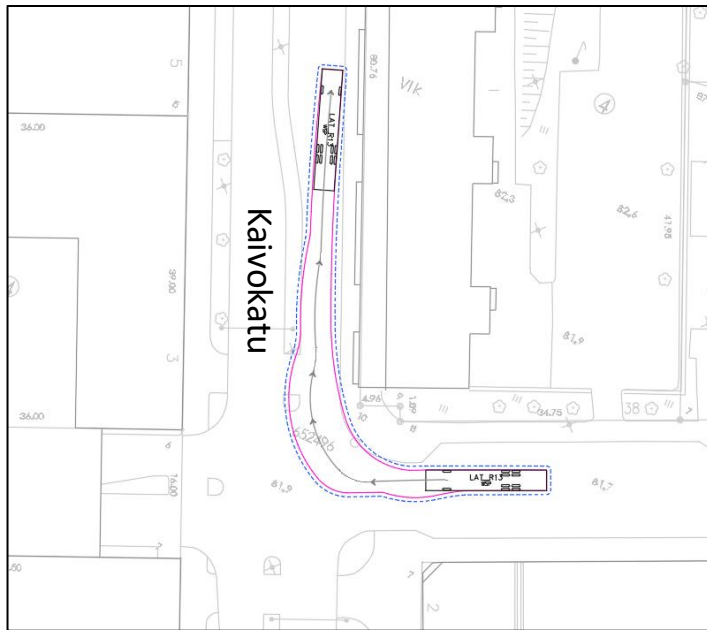
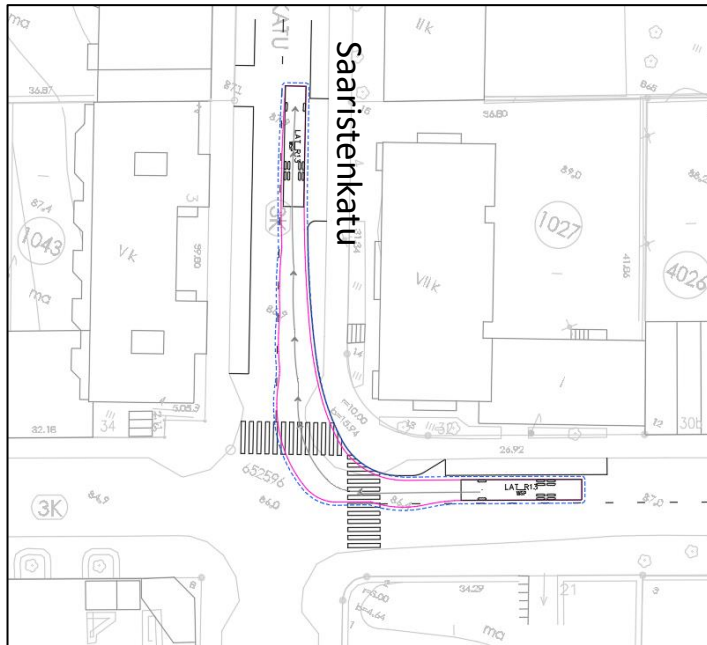
Kaukoliikenteen reitti  
Kaukoliikenteen pysäkit



Paikallisliikenteen reitti  
Paikallisliikenteen pysäkit



# Paikallisliikenteen reitin siirto Saaristenkadulle

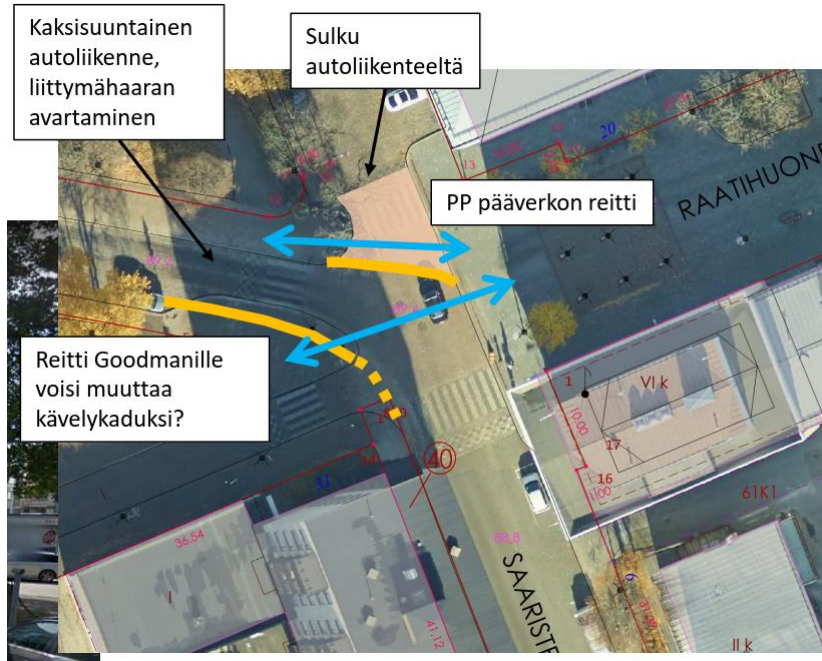


← Paikallisliikenteen reitti

< Vaihtoehtoinen reitti Kaivokadun kautta.  
Linja-auto ei mahdu kääntymään  
Kaivokadun liittymästä.

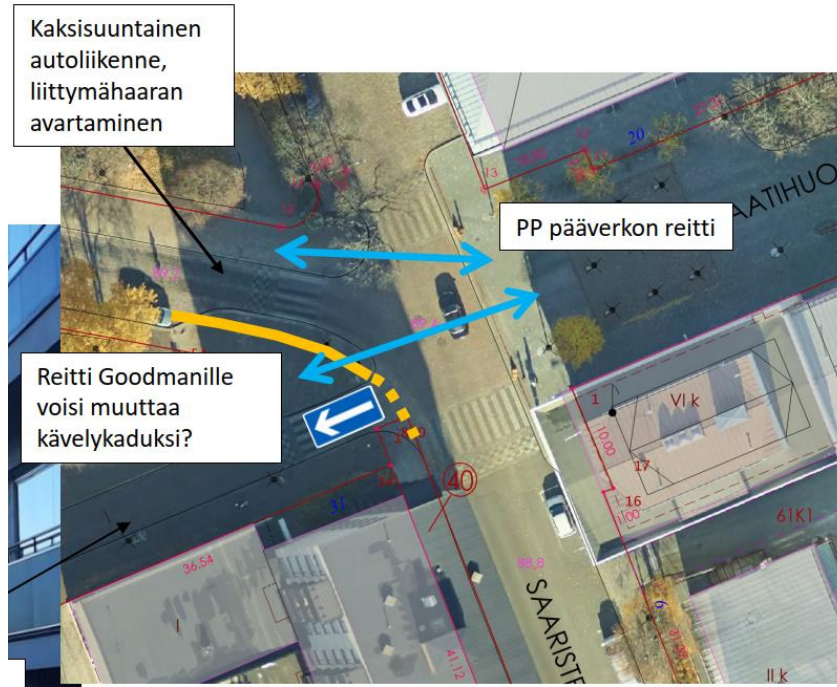


# Paikallisliikenteen reitin siirto Saaristenkadulle



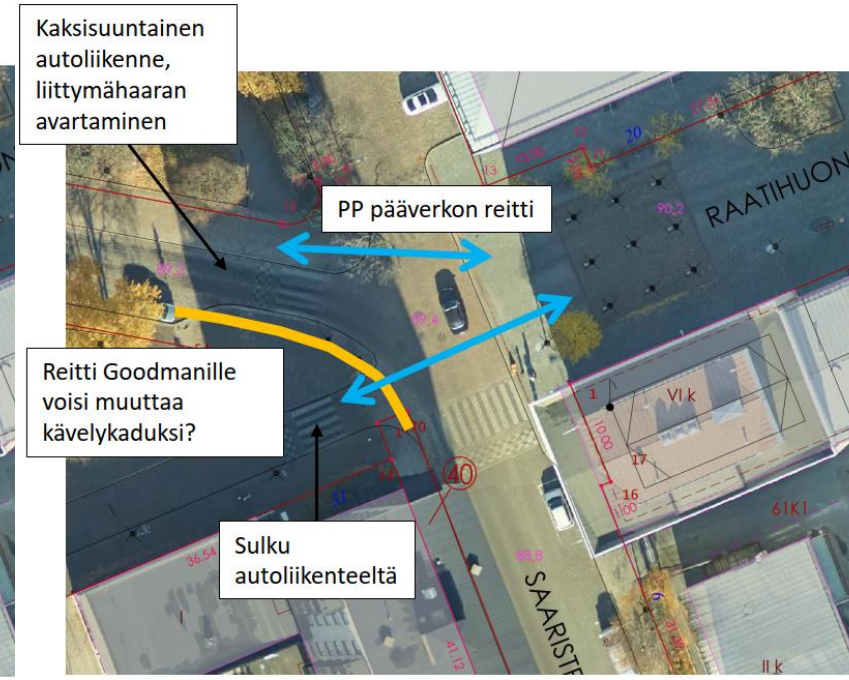
VE1

Saaristenkatu katkaistu pohjoisesta  
-> Pikkutorinkuja ei voi olla  
joukkoliikennekatuna



VE2

Raatihuoneenkadun 1-suuntainen ajosuunta  
käännetty toisin päin



VE3

Raatihuoneenkatu katkaistu lännestä