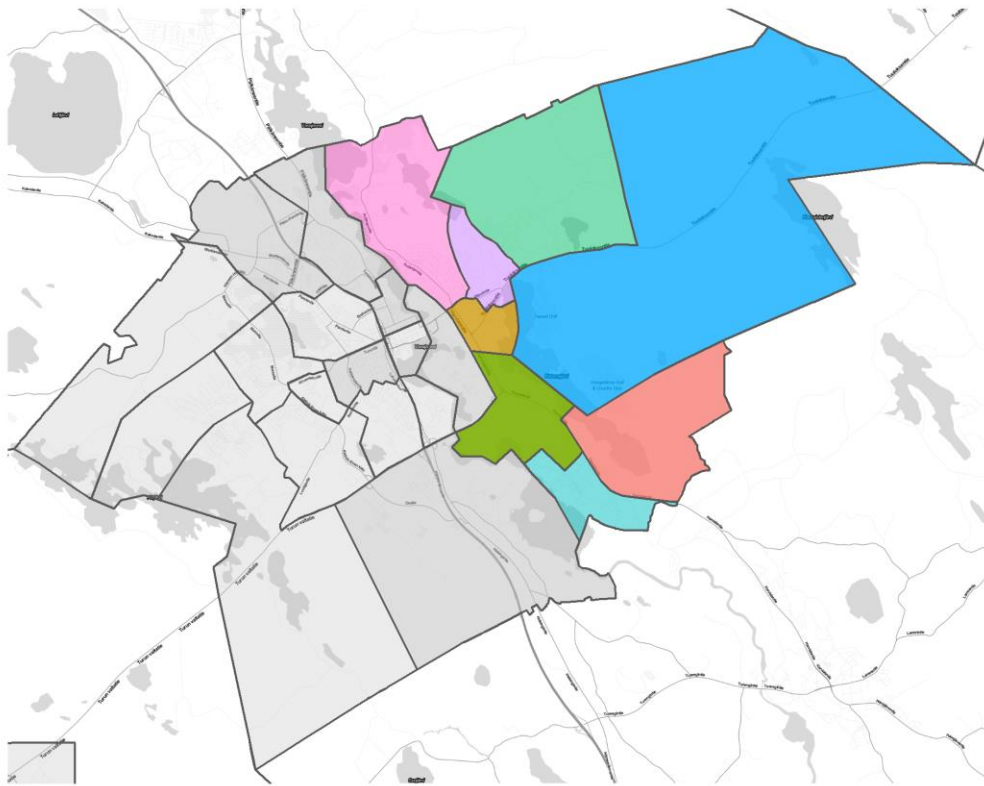


# Aluetarkastelu - Itäinen

## Väestönkehitys alueella Itäinen

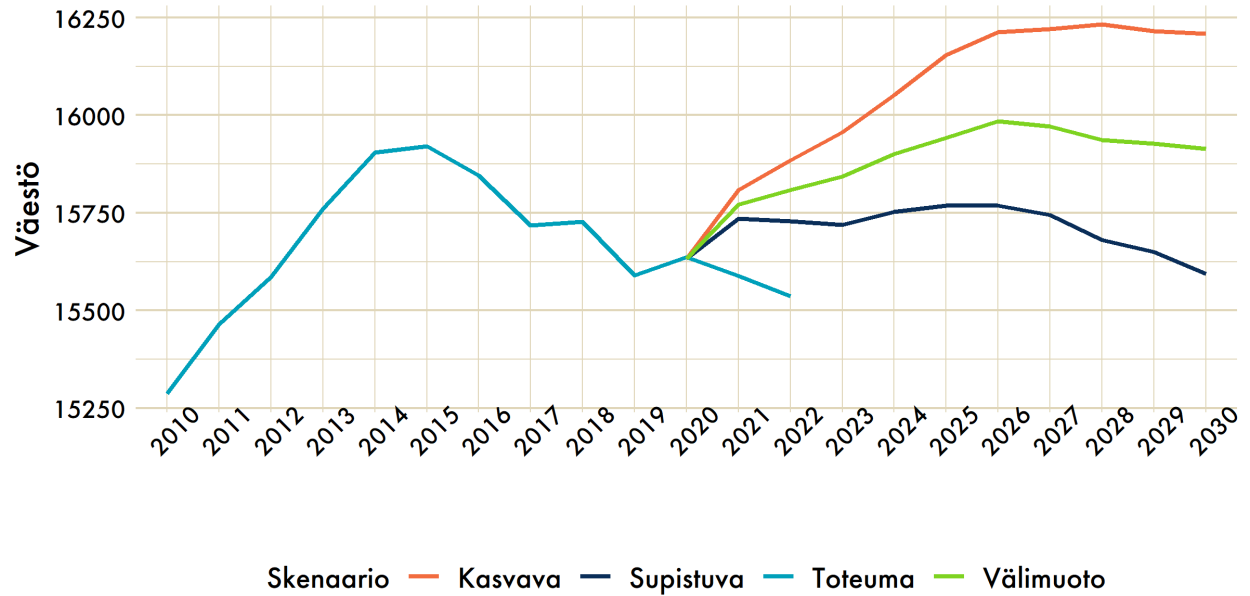
Kaikki toteumatiedot ovat Tilastokeskuksen Väestötilastopalvelusta hankittuihin alueellisiin tilastoihin perustuvia. Ennuste on Hämeenlinnan kaupungin vuonna 2021 hankkima väestöennuste, jonka on toteuttanut MDI Public Oy. Ennusteessa on kolme tulevaisuuden skenaariota: kasvava, välimuoto ja supistuva. Kaupungin asettama vuosittainen kasvutavoite on 0,2 % väestönkasvu. Ennusteen perusteisiin voi tutustua erillisen dokumentin avulla.

## Tarkastelualueeseen kuuluvat ennustealueet

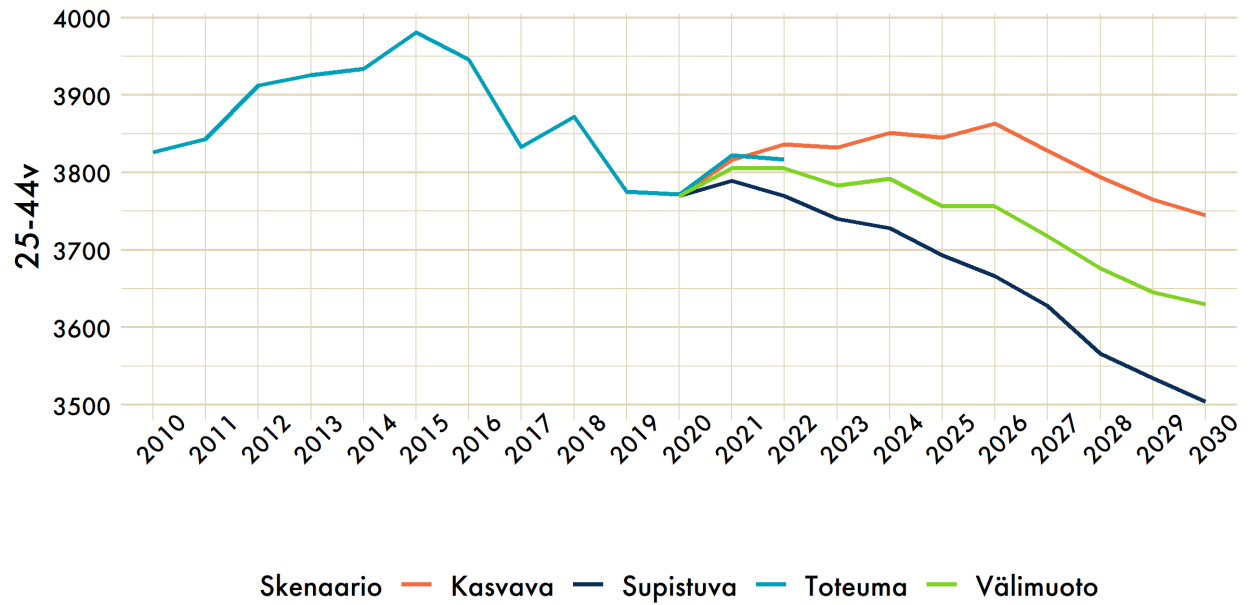


Ennustealue	Harviala - Äikäälä	Idänpää - Katinen
	Katuma - Paikkala - Käikälä teollisuusalue	Kukostensyrjä
	Käikälä	Paavolankulma - Velssi-Kankainen
	Papinniitty	Sairio

## Alueen koko väestön kehitys eri skenaarioissa



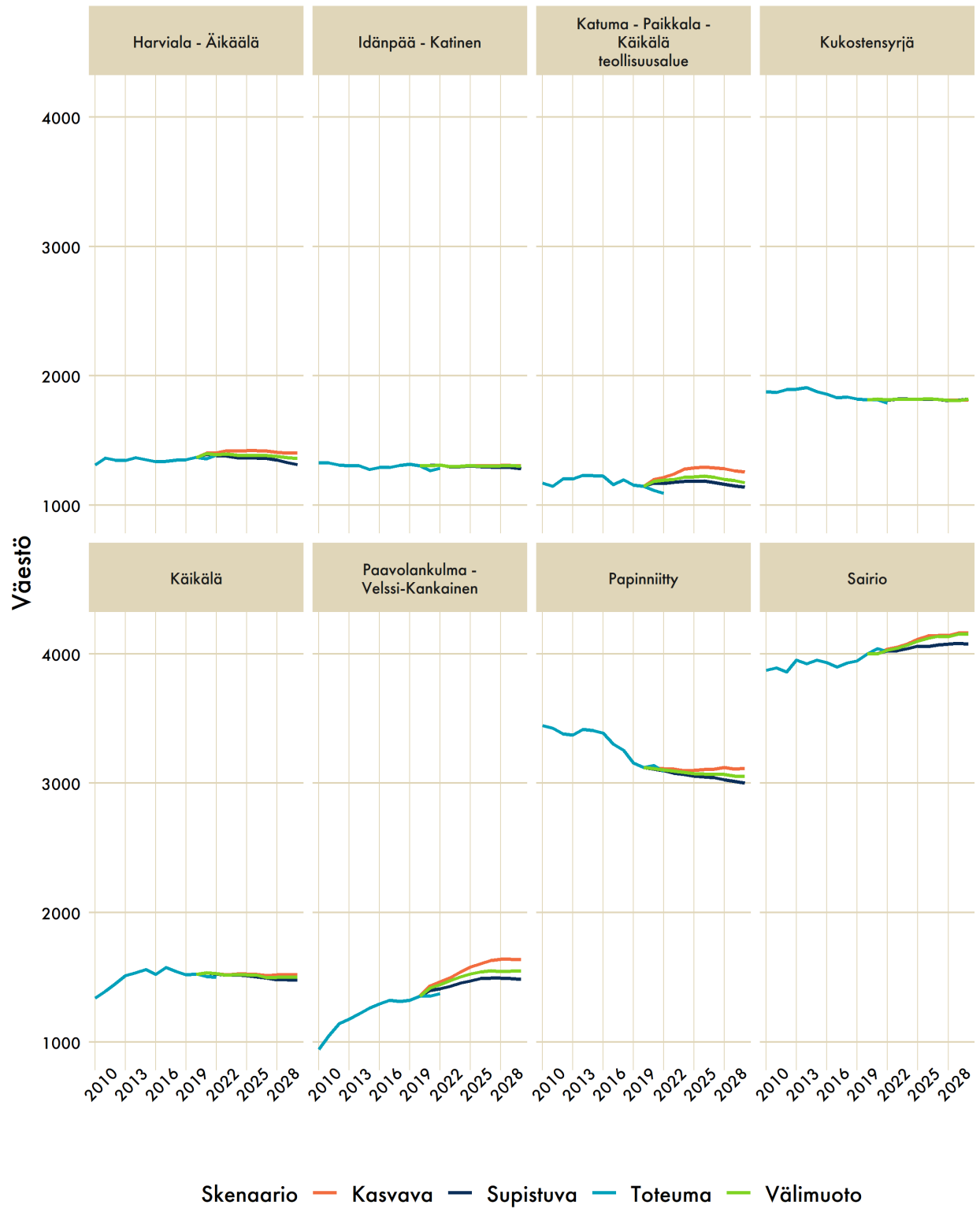
## Alueen 25-44-vuotiaiden kehitys



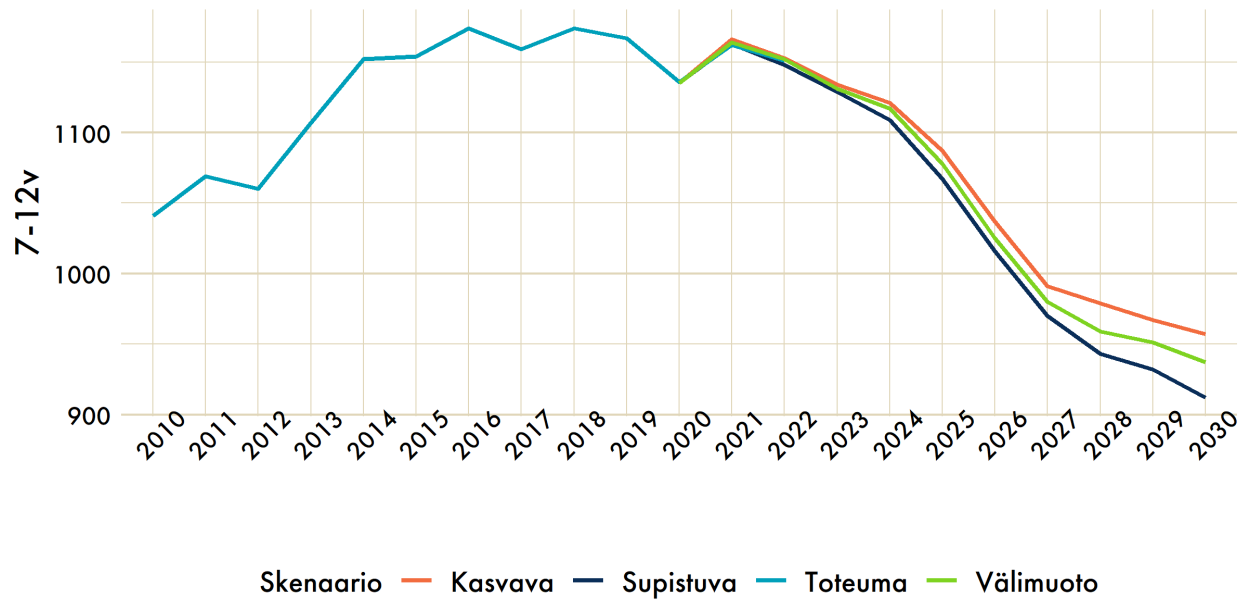
## 25-44-vuotiaiden määrän kehitys skenaariossa kasvava

Ennustealue	Skenaario	2022	2023	2024	2025	2026	2027	2028
Harviala - Äikäälä	Kasvava	389	383	379	376	371	364	355
Harviala - Äikäälä	Toteuma	388						
Idänpää - Katinen	Kasvava	310	312	313	312	307	306	307
Idänpää - Katinen	Toteuma	306						
Katuma - Paikkala - Käikälä teollisuusalue	Kasvava	343	361	379	382	387	383	377
Katuma - Paikkala - Käikälä teollisuusalue	Toteuma	304						
Kukostensyrjä	Kasvava	408	406	406	394	390	384	379
Kukostensyrjä	Toteuma	386						
Käikälä	Kasvava	441	422	418	417	421	418	419
Käikälä	Toteuma	429						
Paavolankulma - Velssi-Kankainen	Kasvava	379	384	387	392	404	400	397
Paavolankulma - Velssi-Kankainen	Toteuma	369						
Papinniitty	Kasvava	695	684	683	685	689	680	671
Papinniitty	Toteuma	731						
Sairio	Kasvava	871	880	886	887	894	893	889
Sairio	Toteuma	904						
Itäinen yhteensä	Kasvava	3 836	3 832	3 851	3 845	3 863	3 828	3 794
Itäinen yhteensä	Toteuma	3 817						

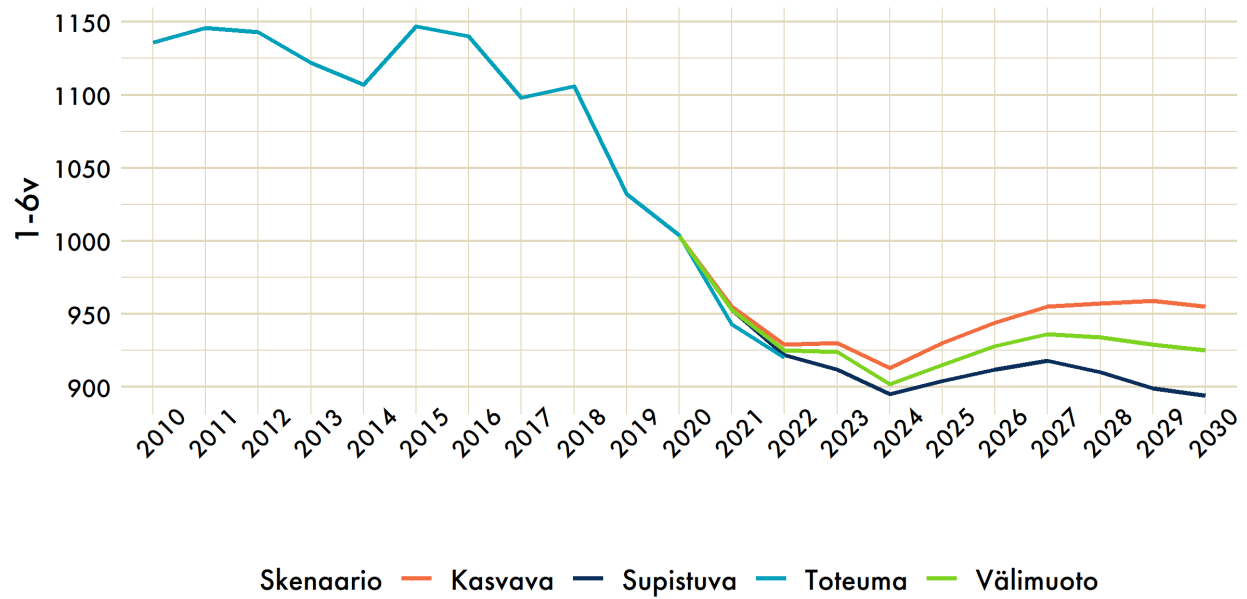
## Alueen koko väestön kehitys ennustealueittain



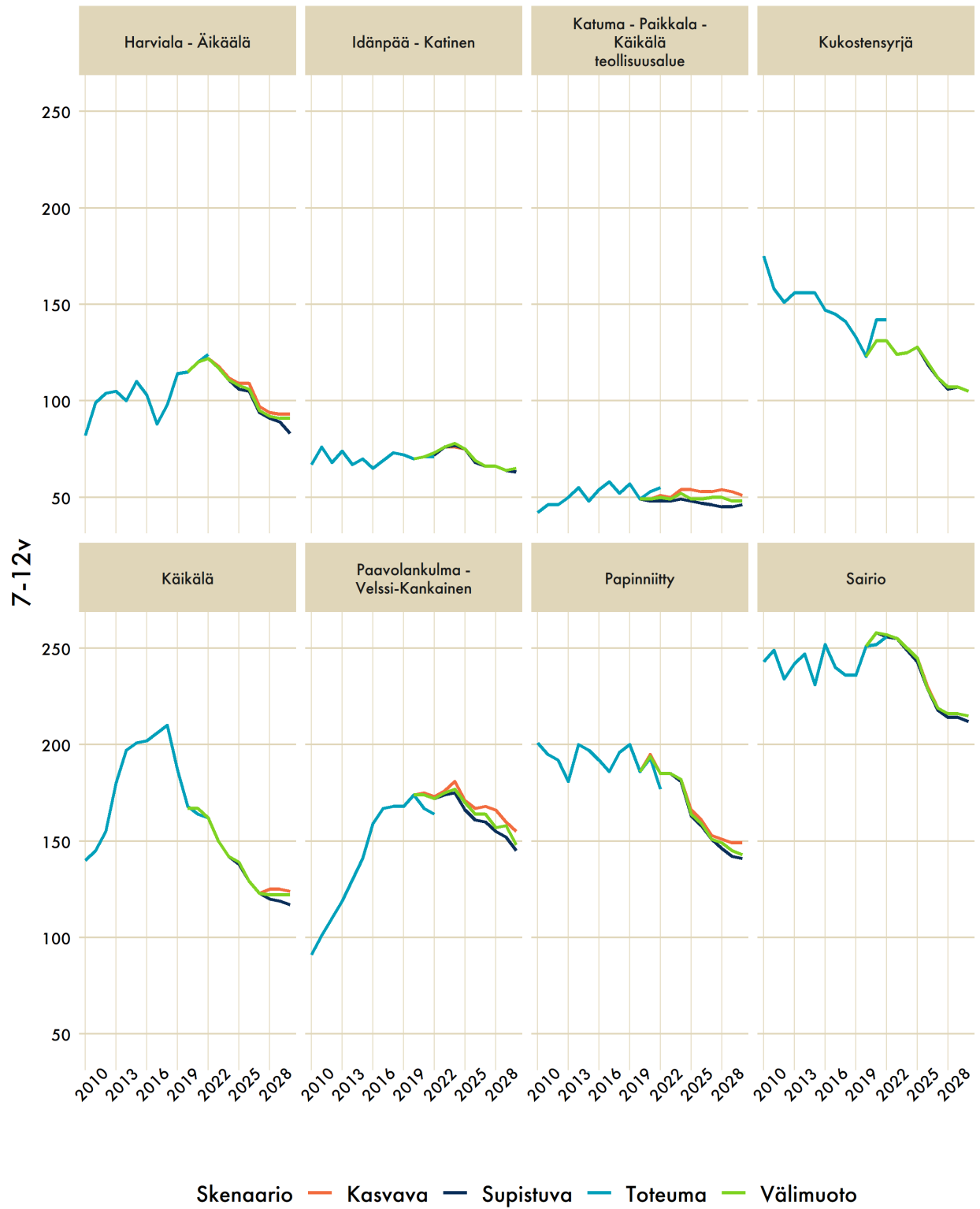
## Alakouluikäisten määrän kehitys eri skenaarioissa



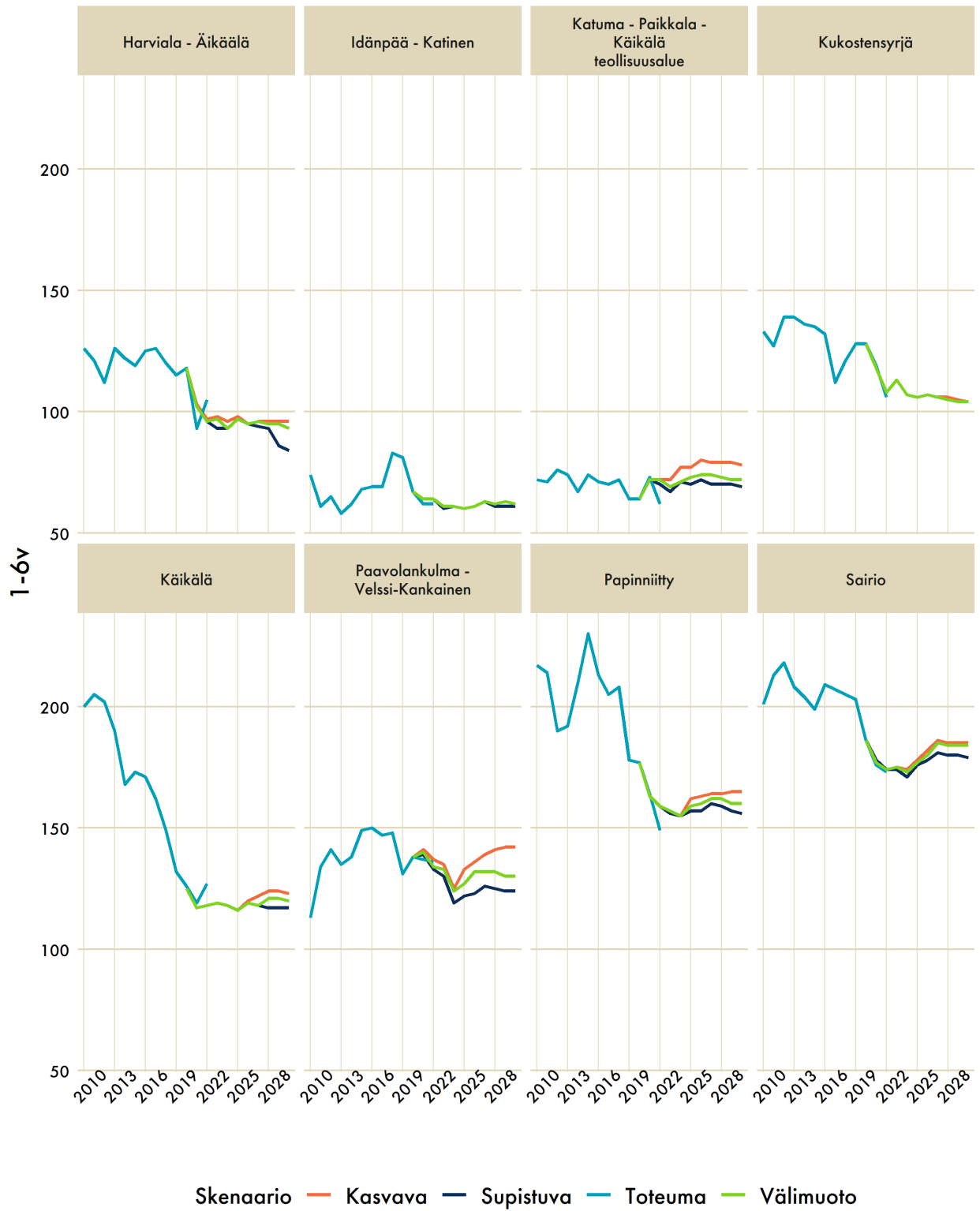
## Varhaiskasvatusikäisten määrän kehitys eri skenaarioissa



## Alakouluikäisten määrän kehitys alueittain



## Varhaiskasvatusikäisten määrän kehitys alueittain



## Alakouluikäisten määrän kehitys skenaariossa kasvava

Ennustealue	Skenaario	2022	2023	2024	2025	2026	2027	2028
Harviala - Äikäälä	Kasvava	122	118	112	109	109	97	94
Harviala - Äikäälä	Toteuma	124						
Idänpää - Katinen	Kasvava	73	76	76	75	69	66	66
Idänpää - Katinen	Toteuma	71						
Katuma - Paikkala - Käikälä teollisuusalue	Kasvava	51	50	54	54	53	53	54
Katuma - Paikkala - Käikälä teollisuusalue	Toteuma	55						
Kukostensyrjä	Kasvava	131	124	125	128	119	112	107
Kukostensyrjä	Toteuma	142						
Käikälä	Kasvava	162	150	142	139	129	123	125
Käikälä	Toteuma	162						
Paavolankulma - Velssi-Kankainen	Kasvava	173	176	181	171	167	168	166
Paavolankulma - Velssi-Kankainen	Toteuma	164						
Papinniitty	Kasvava	185	185	182	166	161	153	151
Papinniitty	Toteuma	177						
Sairio	Kasvava	256	255	249	245	230	219	216
Sairio	Toteuma	256						
Itäinen yhteensä	Kasvava	1 153	1 134	1 121	1 087	1 037	991	979
Itäinen yhteensä	Toteuma	1 151						



## Varhaiskasvatusikäisten määrän kehitys skenaariossa kasvava

Ennustealue	Skenaario	2022	2023	2024	2025	2026	2027	2028
Harviala - Äikäälä	Kasvava	97	98	96	98	95	96	96
Harviala - Äikäälä	Toteuma	105						
Idänpää - Katinen	Kasvava	64	61	61	60	61	63	62
Idänpää - Katinen	Toteuma	62						
Katuma - Paikkala - Käikälä teollisuusalue	Kasvava	72	72	77	77	80	79	79
Katuma - Paikkala - Käikälä teollisuusalue	Toteuma	62						
Kukostensyrjä	Kasvava	108	113	107	106	107	106	106
Kukostensyrjä	Toteuma	106						
Käikälä	Kasvava	118	119	118	116	120	122	124
Käikälä	Toteuma	127						
Paavolankulma - Velssi-Kankainen	Kasvava	137	135	125	133	136	139	141
Paavolankulma - Velssi-Kankainen	Toteuma	136						
Papinniitty	Kasvava	159	157	155	162	163	164	164
Papinniitty	Toteuma	149						
Sairio	Kasvava	174	175	174	178	182	186	185
Sairio	Toteuma	173						
Itäinen yhteensä	Kasvava	929	930	913	930	944	955	957
Itäinen yhteensä	Toteuma	920						