







# HÄMEENLINNAN KAUPUNKI

## HAUHON ILMOILANSELÄN YM. RANTAYLEISKAAVAN MUUTOS (Vähäjärvi)

Rantaosayleiskaavan muutos koskee kiinteistöjä Kauranen 109-454-1-89 ja Mäkiranta 109-454-1-164  
Kaava 9527

1:5 000

Merkintöjen selitykset:

-  AO Erillispientalovaltainen asuntoalue.
-  RA Loma-asuntoalue.
-  M Maa- ja metsätalousalue.
-  MY Maa- ja metsätalousalue, jolla on kulttuuri- tai luonnonmaisemaan liittyviä arvoja.
-  ● Rakennuspaikan likimääräinen sijainti.
-  - - - 15 m kaava-alueen ulkopuolella oleva viiva.

Yleismääräykset:

Tämän yleiskaavan perusteella voidaan myöntää rakennuslupa.

Rakennuspaikalle saa rakentaa yhden yksiasuntoisen ja enintään puolitoistakerroksisen asunnon/loma-asunnon sekä tarpeelliset sauna- ja talusrakennukset. Rakennusten lukumäärä saa olla enintään viisi. Rakennusten yhteenlaskettu kerrosala saa olla enintään 210 k-m<sup>2</sup>, josta päärakennus enintään 120 k-m<sup>2</sup>. Talusrakennus saa olla enintään 30 k-m<sup>2</sup>. Yksi talusrakennuksista saa olla katoksineen enintään 30-60 m<sup>2</sup>:n, joka tulee sijoittaa taustamaastoon, vähintään 40m päähän vesirajasta siten, että rakennus ei näy rantamaisemassa.

Vakinaiseen asumiseen käytettävän tai kerrosalaltaan yli 100 k-m<sup>2</sup> päärakennuksen etäisyyden keskivedenkorkeuden mukaisesta rantaviivasta tulee olla vähintään 40 metriä. Muun rakennuksen etäisyyden keskivedenkorkeuden mukaisesta rantaviivasta tulee olla vähintään 25 metriä. Erillinen kerrosalaltaan enintään 25 m<sup>2</sup> suuruinen saunarakennus voidaan sijoittaa vähintään 15 metrin etäisyydelle rantaviivasta.

Rakennusten sijoittamisessa on kiinnitettävä erityistä huomiota riittävän suojapuuston jäämiseen rakennusten ja rantaviivan väliin. Rakennusten julkisivu- ja katemateriaalien tulee olla väriykseltään maisemaan sopivia. Kirkkaita tai heijastavia pintoja on vältettävä.

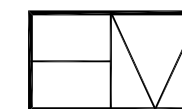
Rakennusta ei saa rakentaa tulvavesirajan alapuolelle. Kiinteistön kaikkien rakennusten alimman lattiatason on oltava vähintään yhden metrin ylävesirajaa korkeammalla. Jos ylävesirajaa ei tunneta, on alimman lattiatason oltava vähintään 1,5 m keskivedenkorkeuden yläpuolella.

Maa- ja metsätalousalueet on tarkoitettu maa- ja metsätalouden harjoittamiseen. Alueelle ei saa muodostaa rakennuspaikkoja. Rakennusoikeus on siirretty M- ja MY-alueilta rakennuspaikoille.

Rakennuspaikan jätevesien käsittelyssä noudatetaan voimassa olevaa lainsäädäntöä sekä kaupungin määräyksiä.

19.07.2023

Helena Väisänen  
Arkkitehti, SAFA

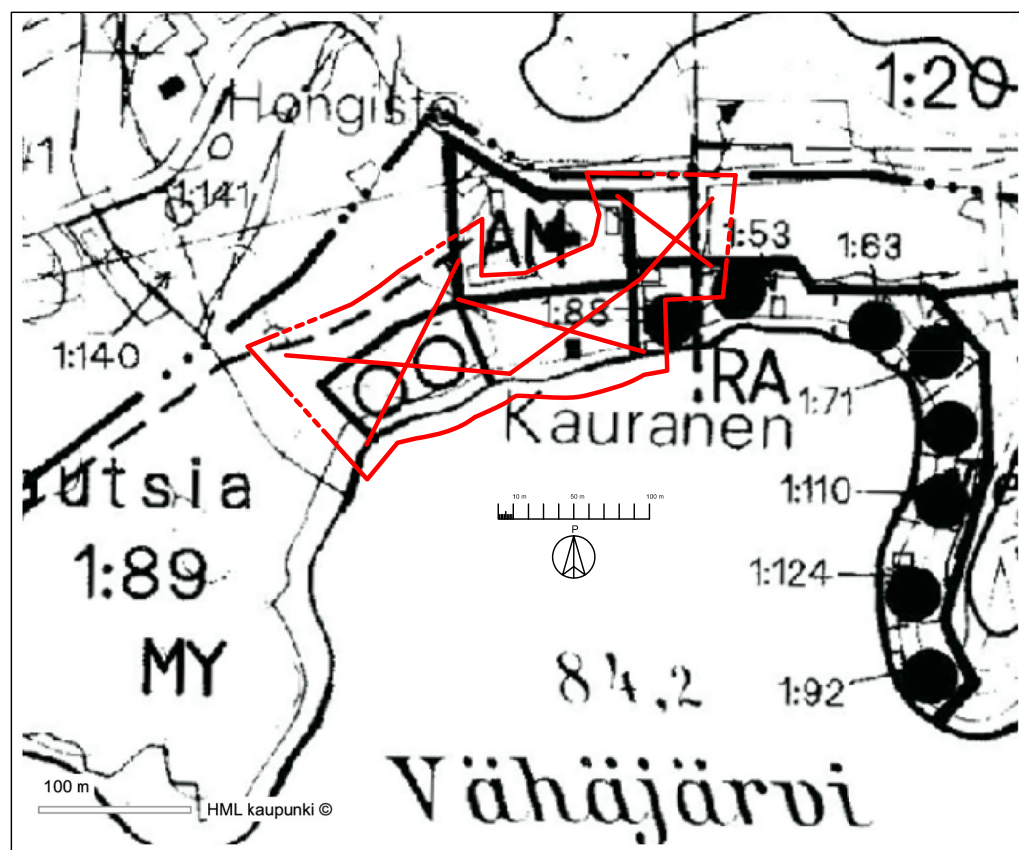
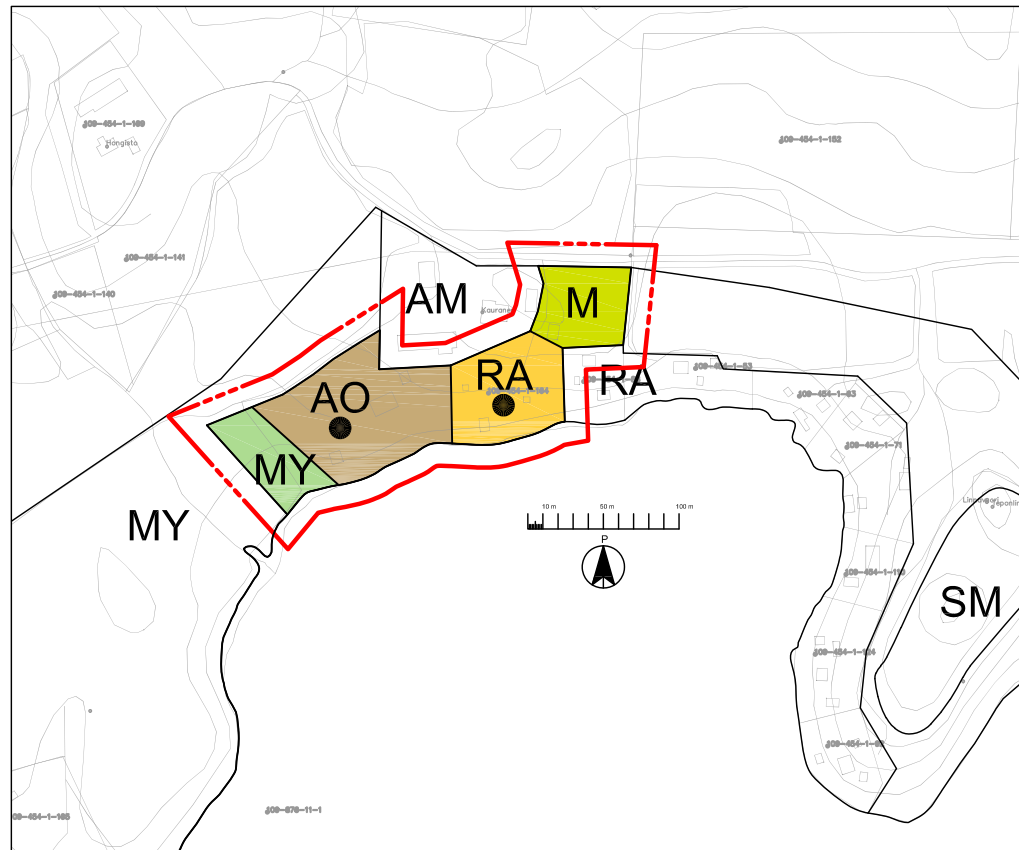


Arkkitehtitoimisto Helena Väisänen

Jokipolventie 15, 37130 Nokia Puh. 040 5576086 E-mail helena.vaisanen@arkkitehtihv.fi

Tämä rantayleiskaavan muutos on Hämeenlinnan kaupunginvaltuuston hyväksymä 4.9.2023 § 70.

Kuulutettu 15.11.2023



Muutettava kaava-alue.