

# Vaahtera

## Acer platanoides

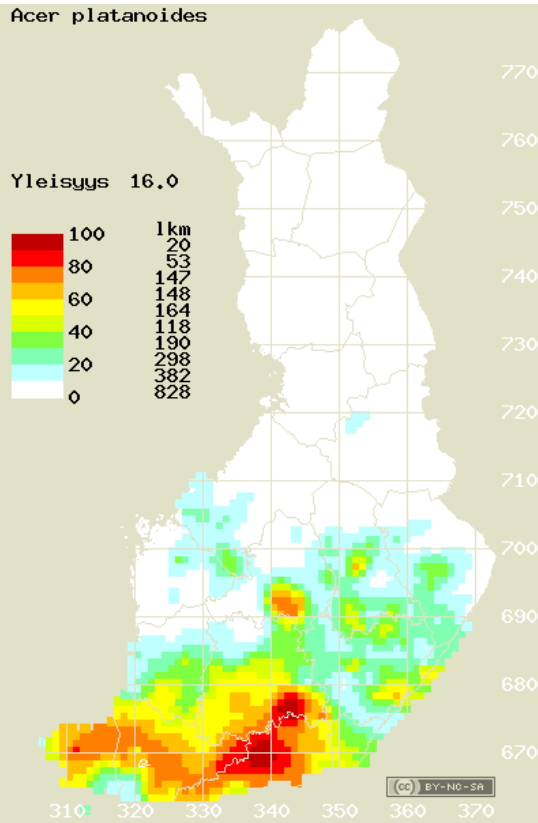
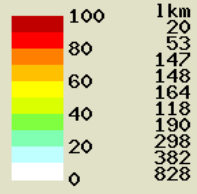
Puun kuvaus on Iittalan yhtenäiskoulun oppilaan tekemä biologian tunnilla.



- Tuntomerkit: vaahteran tunnistaa kesällä isokokoisista 3-5-halkoisista lehdistä, se kukkii touko-kesäkuussa lehtien puhjetessa
- Puulajiryhmä: vaahtera kuuluu lehtipuihin.
- Kasvupaikka: Vaahterat viihtyvät runsasravinteisissa lehti- ja sekametsissä. Vaahtera tarvitsee tasaisen kosteuden ja paljon valoa elääkseen.
- Yleisyys: vaahtera on yleinen piha- ja puistopuuna.
- Taloudellinen merkitys: vaahterasta tehdään soittimia, rasioita, huonekaluja, vaneria ja parkettia
- Merkitys luonnossa: jänikset syövät vaahteran taimia elääkseen, myös monet hyönteiset käyttävät vaahteraa ravintonaan
- Ilmastonmuutoksen vaikutus: lehtipuuna vaahtera hyötynee ilmaston lämpenemisestä

*Acer platanoides*

Yleisyys 16.0



**LUOMUS** Kasviatlas 2015, [www.luomus.fi/kasviatlas](http://www.luomus.fi/kasviatlas)  
Lampinen, R. & Lahti, T. 2016:  
Kasviatlas 2015 - Luonnontieteellinen keskusmuseo Luomus,  
Helsingin Yliopisto, Helsinki.  
Creative Commons Nimeä-EiKaupallinen-JaaSamoin 4.0  
<https://creativecommons.org/licenses/by-nc-sa/4.0/deed.fi>