

MERKKIEN SELITYKSET

MATERIAALIT JA RAKENTEET

- KIVITUKKAVÄYLÄ, VALAISTUS JA TALVIKUNNOSSAPITO
- YLIJÄÄMÄMAIDEN LÄIITYS, KÄYRÄVÄLI 0,5 M
- KUULUU KAAVA-ALUEESEEN, MUTTA KÄYTTÖ KUTEN KAAVA-ALUEEN ULKOPUOLISELLA OSALLA KO. PELTOLOHKOJA
- MAISEMOINTIKIVET JA OLEVA MAAKIVI
- TONTIT
- LEIKKIPAIKKA, SUUNNITELTU RAKENNETAVAKSI V. 2026
- HULEVESIRAKENTEET

KASVILLISUUS

SÄILYTETTÄVÄ KASVILLISUUS

- SÄILYTETTÄVÄ HAVUPUU/PENSAS, 6 KPL
- OLEVA KASVILLISUUS SÄILYTETTÄÄN

ISTUTETTAVA KASVILLISUUS

- ISTUTETTAVA HAVUPUU, MÄNTY, 1 kpl
- ISTUTETTAVA LEHTIPUU, KOTIPIHLAJA, 6 kpl
- ISTUTETTAVA KATUPUU, RAUDUSKOIVU, 59 kpl
- AVOIN NIITTOALUE, 14 310 m²
- NURMI, 1 955 m²
- MAISEMAPELTO, 1 130 m²
- NIITTY, AURINKOISEN PAIKAN LAJISTO, 3 605 m²
- NIITTY, VARJOISEN PAIKAN LAJISTO, 537 m²
- METSITYS ERI KOKOISILLA TAIMILLA, TERVALEPPÄ JA RAUDUSKOIVU, 910 m²
- METSITYS 2 V. POTTITAIMILLA, RAUDUSKOIVU, 1 990 m²

KUNNOSSAPITOLUOKAT

RAKENNETUT VIHERALUEET R

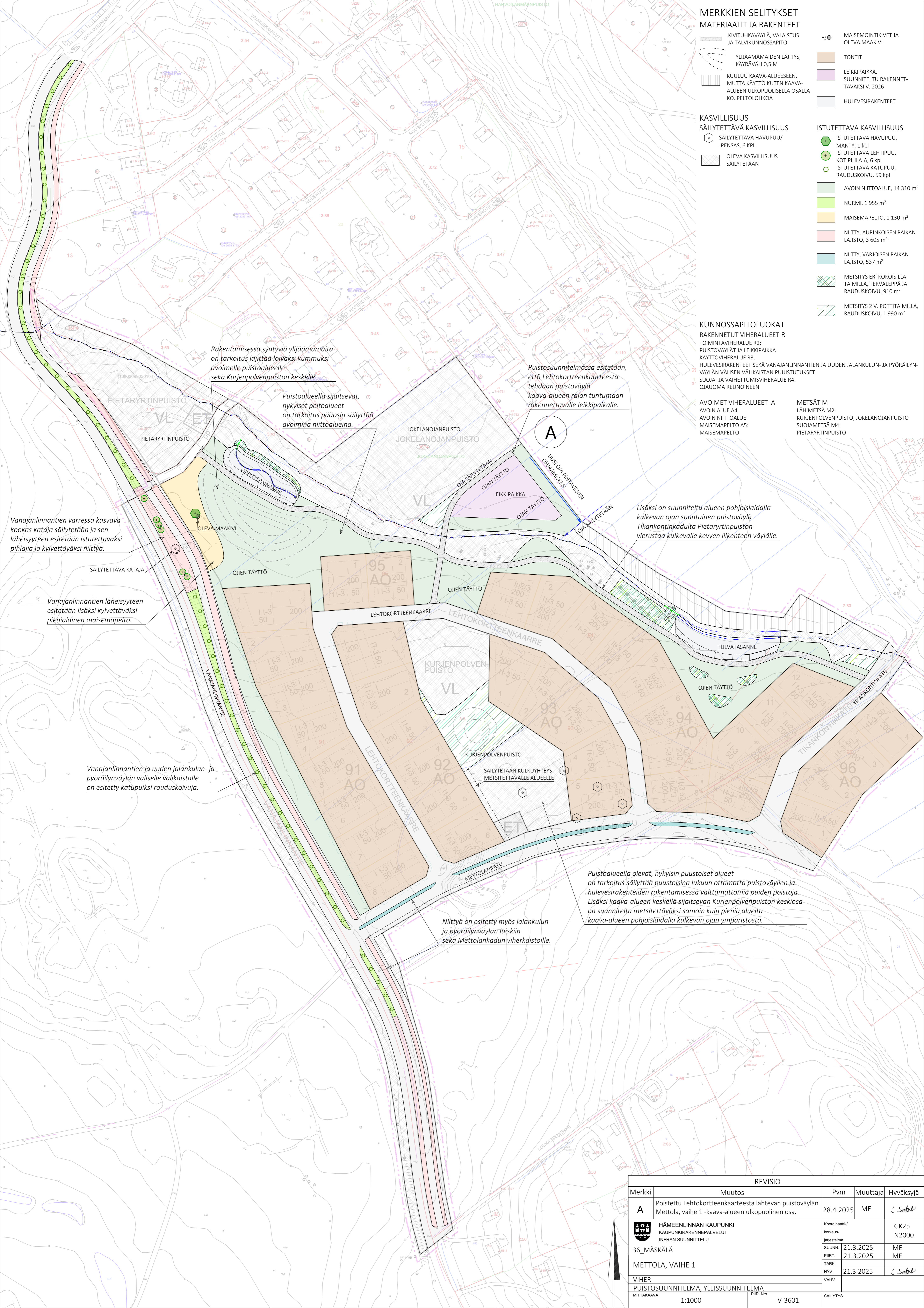
- TOIMINTAVIHERALUE R2: PUUSTOVÄYLÄT JA LEIKKIPAIKKA KÄYTTÖVIHERALUE R3: HULEVESIRAKENTEET SEKÄ VANAJANLINNANTIE JA UUDEN JALANKULUN- JA PYÖRÄILYNVÄYLÄN VÄLISEN VÄLIKAISTAN PUUISTUTUKSET SUOJA- JA VAIHETTUJAVIHERALUE R4: OJAUOMA REUNOINEEN

AVOIMET VIHERALUEET A

- AVOIN ALUE A4: AVOIN NIITTOALUE
- MAISEMAPELTO A5: MAISEMAPELTO

METSÄT M

- LÄHIMETSÄ M2: KURJENPOLVENPUISTO, JOKELANOJANPUISTO
- SUOJAMETSÄ M4: PIETARYRTINPUISTO



Rakentamisessa syntyviä ylijäämämaita on tarkoitus läjittää loivaksi kummuksi avoimelle puistoalueelle sekä Kurjenpolvenpuiston keskelle.

Puistoalueella sijaitsevat, nykyiset peltoalueet on tarkoitus pääosin säilyttää avoimina niittoalueina.

Puistosuunnitelmassa esitetään, että Lehtokortteenkaarteesta tehdään puustoväylä kaava-alueen rajan tuntumaan rakennettavalle leikkipaikalle.

Vanajanlinnantien varressa kasvava kookas kataja säilytetään ja sen läheisyyteen esitetään istutettavaksi pihlajia ja kylvettäväksi niittyä.

Vanajanlinnantien läheisyyteen esitetään lisäksi kylvettäväksi pienialainen maisemapelto.

Vanajanlinnantien ja uuden jalankulun- ja pyöräilyväylän väliselle välikaistalle on esitetty katupuiksi rauduskoivuja.

Lisäksi on suunniteltu alueen pohjoislaidalla kulkevan ojan suuntainen puustoväylä Tikankontinkadulta Pietaryrtinpuiston vierustaa kulkevalle kevyen liikenteen väylälle.

Puistoalueella olevat, nykyisin puustoiset alueet on tarkoitus säilyttää puustoisina lukuun ottamatta puustoväylien ja hulevesirakenteiden rakentamisessa välttämättömiä puiden poistoja. Lisäksi kaava-alueen keskellä sijaitsevan Kurjenpolvenpuiston keskiosaa on suunniteltu metsitettäväksi samoin kuin pieniä alueita kaava-alueen pohjoislaidalla kulkevan ojan ympäristöstä.

Niittyä on esitetty myös jalankulun- ja pyöräilyväylän luiskiin sekä Mettolankadun viherkaistoille.

REVISIO				
Merkki	Muutos	Pvm	Muuttaja	Hyväksyjä
A	Poistettu Lehtokortteenkaarteesta lähtevän puustoväylän Mettola, vaihe 1 -kaava-alueen ulkopuolinen osa.	28.4.2025	ME	J. Sabell
HÄMEENLINNAN KAUPUNKI KAUPUNKIRAKENNEPALVELUT INFRAN SUUNNITTELU				
36 MASKALA		Koordinointi-/korkeusjärjestelmä	21.3.2025	ME
METTOLA, VAIHE 1		PIIRT.	21.3.2025	ME
VIHER		TARK.	21.3.2025	J. Sabell
PUISTOSUUNNITELMA, YLEISSUUNNITELMA		VAHV.		
MITTAKAAVA	1:1000	PIIR. N:o	V-3601	SÄILYTYK