

### ASEMAKAAVAMERKINNÄT- JA MÄÄRÄYKSET

AO

Erillispientalojen korttelialue.

AL

Asuin-, liike- ja toimistorakennusten korttelialue.

TY

Teollisuus- ja varastorakennusten korttelialue, jolla ympäristö asettaa toiminnan laadulle erityisiä vaatimuksia.

M

Maa- ja metsätalousalue.

---

3 m kaava-alueen rajan ulkopuolella oleva viiva.

---

Korttelin, korttelinosan ja alueen raja.

---

Osa-alueen raja.

---

Kaupunginosan numero.

61  
TUULOS

Kaupunginosan nimi.

29

Korttelin numero.

50

Rakennusoikeus kerrosalaneliömetreinä.

1

Ohjeellisen tontin numero.

I

Roomalainen numero osoittaa rakennusten, rakennuksen tai sen osan suurimman sallitun kerrosluvun.

II u 1/2

Murtoluku roomalaisen numeron jäljessä osoittaa, kuinka suuren osan rakennuksen suurimman kerroksen alasta ullakon tasolla saa käyttää kerrosalaan laskettavaksi tilaksi.

e = 0.25

Tehokkuusluku eli kerrosalan suhde tontin pinta-alaan.

---

Rakennusala.

sr-36

Suojeltava rakennus.  
Teollisuushistoriallisesti ja kultuurihistoriallisesti sekä rakennushistoriallisesti ja kyläkuvallisesti arvokas rakennus, joka tulee säilyttää. Rakennusta koskevat korjaus- ja muutostoimenpiteet tulee tehdä rakennuksen ominaispiirteet säilyttäen, käyttäen perinteisiä rakennusteknisiä ratkaisuja ja materiaaleja. Ennen rakennusta tai sen ympäristöä muuttaviin toimenpiteisiin ryhtymistä tulee museoviranomaiselle varata tilaisuus lausunnon antamiseen.

|||||

Jalankulkuyhteys.

---

Ohjeellinen ajoyhteys.

p

Pysäköimispaikka.

(60/1)

Suluissa olevat numerot osoittavat korttelit/tontit, joiden autopaikkoja saa alueelle sijoittaa.

(luo-1)

Luonnon monimuotoisuuden kannalta erityisen tärkeä alue, jonka ominaispiirteet (luonnontilaisen kaltainen vedenjuoksu-uoma ja sitä reunustavat lehtoalueet) tulee säilyttää.

### YLEISMÄÄRÄYKSIÄ

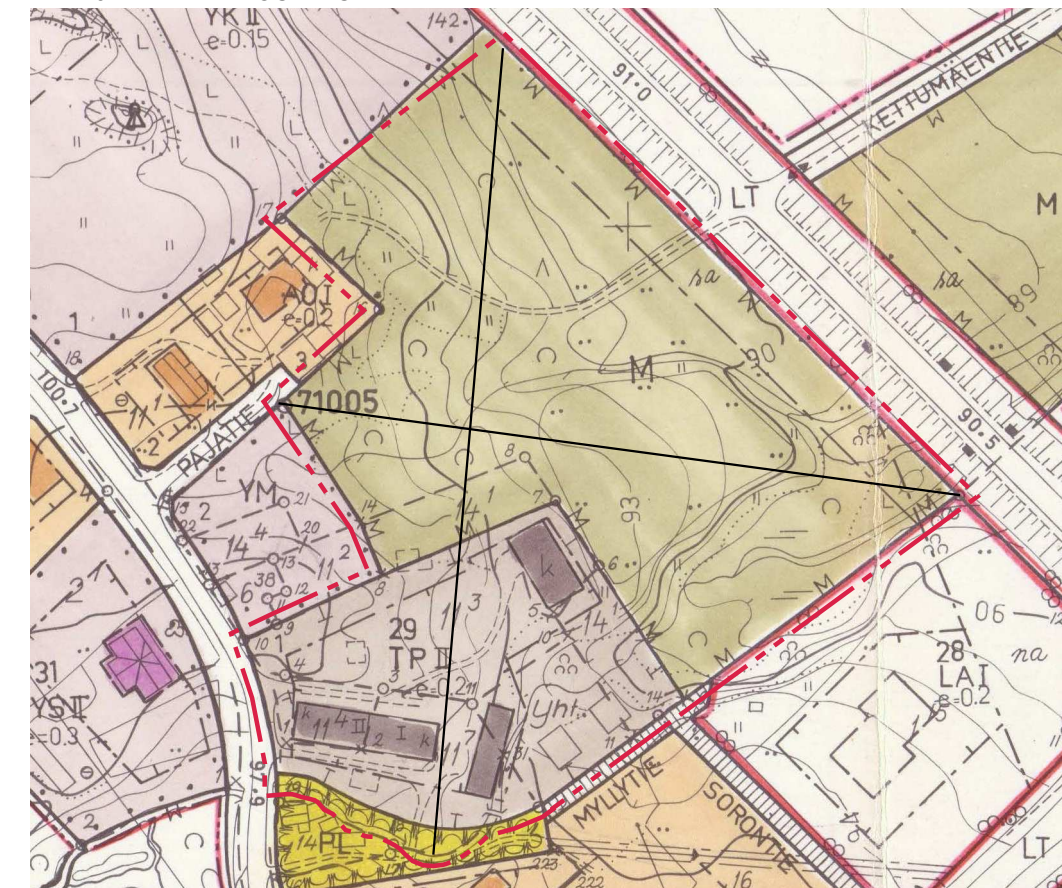
Tonteilta muodostuvat hulevedet tulee imeyttää tai käsitellä laadullisesti ennen niiden poisjohtamista tontilta. AL- ja TY- tonttien hulevesien hallinta voidaan järjestää myös yhteisesti. Pihojen vettä läpäisemättömiltä alueilta muodostuvia hulevesiä ei saa johtaa käsittelemättömänä puroon (Maaherranojaan) vaan ne tulee imeyttää tai käsitellä hiekan- ja öljynerotuksella. Hiekan- ja öljynerotusjärjestelmässä tulee olla näytteenotto- ja sulkukaivo. Hulevesien hallinta tulee tapahtua kaavassa osoitetun luo-1- alueen ulkopuolella.

Rakentamislupa-asiakirjoihin on liitettävä asiantuntijan laatima hulevesien hallintasuunnitelma, joka sisältää myös rakentamisen aikaisten hulevesien hallinnan. Rakentamisessa ja kunnossapidossa on erityisesti huomioitava luonnon monimuotoisuuden kannalta erityisen tärkeä alue.

Rakennusten tulee sopeutua muodoiltaan, materiaaleiltaan ja väritykseltään olevaan rakennettuun ympäristöön ja kyläkuvaan.

### POISTUVA ASEMAKAAVA:

61. KAUPUNGINOSAN KORTTELIN 29 TONTTI 1 SEKÄ OSA PUISTOALUEESTA JA MAA- JA METSÄTALOUSALUEESTA.




### ASEMAKAAVAN MUUTOKSELLE MUODOSTUU:

61. KAUPUNGINOSAN KORTTELIN 29 TONTIT 2 JA 3, KORTTELIN 60 TONTTI 1 SEKÄ MAA- JA METSÄTALOUSALUETTA.

### TUULOKSEN REKITEHDAS

### EHDOTUS

 <b>HÄMEENLINNAN KAUPUNKI</b> KAUPUNKIRAKENNEPALVELUT KAAVOITUS		N:o <b>2649</b>
Pohjakartta täyttää alueidenkäyttölain 54a§:n vaatimukset.		Tasokoordinaattijärjestelmä: ETRS-GK25 (EPSG 3879)
KAUPUNGINGEODEETTI ELINA KASTEENPOHJA		Korkeusjärjestelmä: N2000
PVM 7.4.2026	TARKISTETTU SUUN. Arto Remes YKS-617	HYV. PIIRT. Armi Komu
TULLUT VOIMAAN	SUHDE 2000	
KAAVOITUSPÄÄLLIKKÖ HANNES HÄKKINEN		