

HÄMEENLINNA

SAIKON POHJOISRANNAN RANTA-ASEMAKAAVAMUUTOS JA LAAJENNUS

Kaavanro 9040
1:2000

Ranta-asemakaavamuutos koskee tilaa Rantasaikko 109-411-4-82 ja osaa tilasta Saikko 109-411-6-4.

Ranta-asemakaavamuutos koskee loma-asuntojen korttelialuetta (RA) 1 sekä maa- ja metsätalousaluetta (M).

Ranta-asemakaavamuutoksella muodostuu loma-asuntojen korttelialue (RA) 1 sekä luonnonsuojelualuetta (SL) ja maa- ja metsätalousalueita (M).

Ranta-asemakaavan laajennus koskee osaa tilasta Saikko 109-411-6-4.

Ranta-asemakaavan laajennuksella muodostuu loma-asuntojen korttelialue (RA-1) 2 sekä luonnonsuojelualuetta (SL) ja maa- ja metsätalousalueita (M).

RANTA-ASEMAKAAVAMERKINNÄT JA -MÄÄRÄYKSET:

RA

Loma-asuntojen korttelialue.

Tontille saa rakentaa yhden yksiasuntoisen loma-asunnon sekä sauna- ja talousrakennuksia. Rakennusten yhteenlaskettu kerrosala saa olla enintään 210 m², josta 60 m² on tarkoitettu yhden vähintään 40 m etäisyydelle keskivedenkorkeuden mukaisesta rantaviivasta sijoitettavan talousrakennuksen rakentamiseen.

Kerrosalaltaan enintään 100 m² lomarakennuksen etäisyys tulee olla vähintään 25 m keskivedenkorkeuden mukaisesta rantaviivasta ja kerrosalaltaan enintään 120 m² lomarakennuksen etäisyys tulee olla vähintään 40 m keskivedenkorkeuden mukaisesta rantaviivasta. Kerrosalaltaan enintään 25 m² saunarakennuksen etäisyys tulee olla vähintään 15 m keskivedenkorkeuden mukaisesta rantaviivasta.

RA-1

Loma-asuntojen korttelialue.

Tontille saa rakentaa yhden yksiasuntoisen loma-asunnon sekä sauna- ja talousrakennuksia. Rakennusten yhteenlaskettu kerrosala saa olla enintään 360 m², josta 60 m² on tarkoitettu yhden vähintään 40 m etäisyydelle keskivedenkorkeuden mukaisesta rantaviivasta sijoitettavan talousrakennuksen rakentamiseen. Loma-asunnon kerrosala saa olla enintään 200 m² ja erillisen saunarakennuksen enintään 25 m².

SL

Luonnonsuojelualue.

M

Maa- ja metsätalousalue.

Alue tulee säilyttää puustoisena.

--- 3 m kaava-alueen rajan ulkopuolella oleva viiva.

--- Korttelin, korttelinosan ja alueen raja.

1 Korttelin numero.

1 Ohjeellinen tontin / rakennuspaikan numero.

1 Roomalainen numero osoittaa rakennusten, rakennuksen tai sen osan suurimman sallitun kerrosluvun.

1 u ½ Murtoluku roomalaisen numeron jäljessä osoittaa, kuinka suuren osan rakennuksen suurimman kerroksen alasta ullakon tasolla saa käyttää kerrosalaan laskettavaksi tilaksi.

210 Rakennusoikeus kerrosalaneliömetreinä.

sa Rakennusala.

sa Rakennusala, jolle saa sijoittaa yhden kerrosalaltaan enintään 25 m² saunarakennuksen.

Luonnonsuojeluna säilytettävä alueen osa.

ajo Ajoyhteys.

en-aur Alueen osa, jolle saa sijoittaa aurinkoenergian tuotantoon tarvittavia rakenteita ja laitteita.

luo Luonnon monimuotoisuuden kannalta erityisen tärkeä alue, jonka ominaispiirteet tulee säilyttää.

RANTA-ASEMAKAAVA-ALUETTA KOSKEVAT MÄÄRÄYKSET:

KAAVASSA ESITETTYJEN TONTTIEN LUKUMÄÄRÄÄ EI SAA YLLITTÄÄ.

ALUEELLE RAKENNETTAVIEN RAKENNUSTEN, RAKENTEIDEN JA LAITUREIDEN TULEE OLLA MUODOILTAAN, MATERIAALEILTAAN JA VÄREILTÄÄN LUONTOON JA YMPÄRISTÖÖN SOVELTUVIA.

RAKENNUSTEN ALIMMAN LATTIATASON TULEE OLLA VÄHINTÄÄN 1.5 m KESKIVEDENKORKEUDEN YLÄPUOLELLA.

RA- JA RA-1-TONTEILLA ON SÄILYTETTÄVÄ JA YLLÄPIDETTÄVÄ RIITTÄVÄ PUUSTO JA MUU KASVILLISUUS, JOLLA VARMISTETAAN RAKENNUSTEN SOPEUTUMINEN YMPÄRISTÖÖN JA TONTIN RANTAVYÖHYKKEEN LUONNONMUKAISENA SÄILYMINEN.

KAAVA-ALUE SIIJAITSEE RENGON VEDENHANKINTAA VARTEN TÄRKEÄLLÄ 1- LUOKAN POHJAVESI-ALUEELLA. ALUEEN RAKENTAMISTA JA MUITA TOIMINTOJA RAJOITTAJEN POHJAVEDEN JA MAAPERÄN PILAAMISKIELLOT SEKÄ OHJAA VESITALOUSHANKKEEN YLEINEN LUVANVARAISUUS.

ALUEEN VESIHUOLTO ON JÄRJESTETTÄVÄ KULLOINKIN VOIMASSA OLEVAN LAINSÄÄDÄNNÖN JA HÄMEENLINNAN KAUPUNGIN MÄÄRÄYSTEN MUKAISESTI. JÄTEVESISTÄ EI SAA AIHEUTUA POHJAJA PINTAVEDEN PILAANTUMISVAARAA.

HÄMEENLINNASSA 30.3.2026

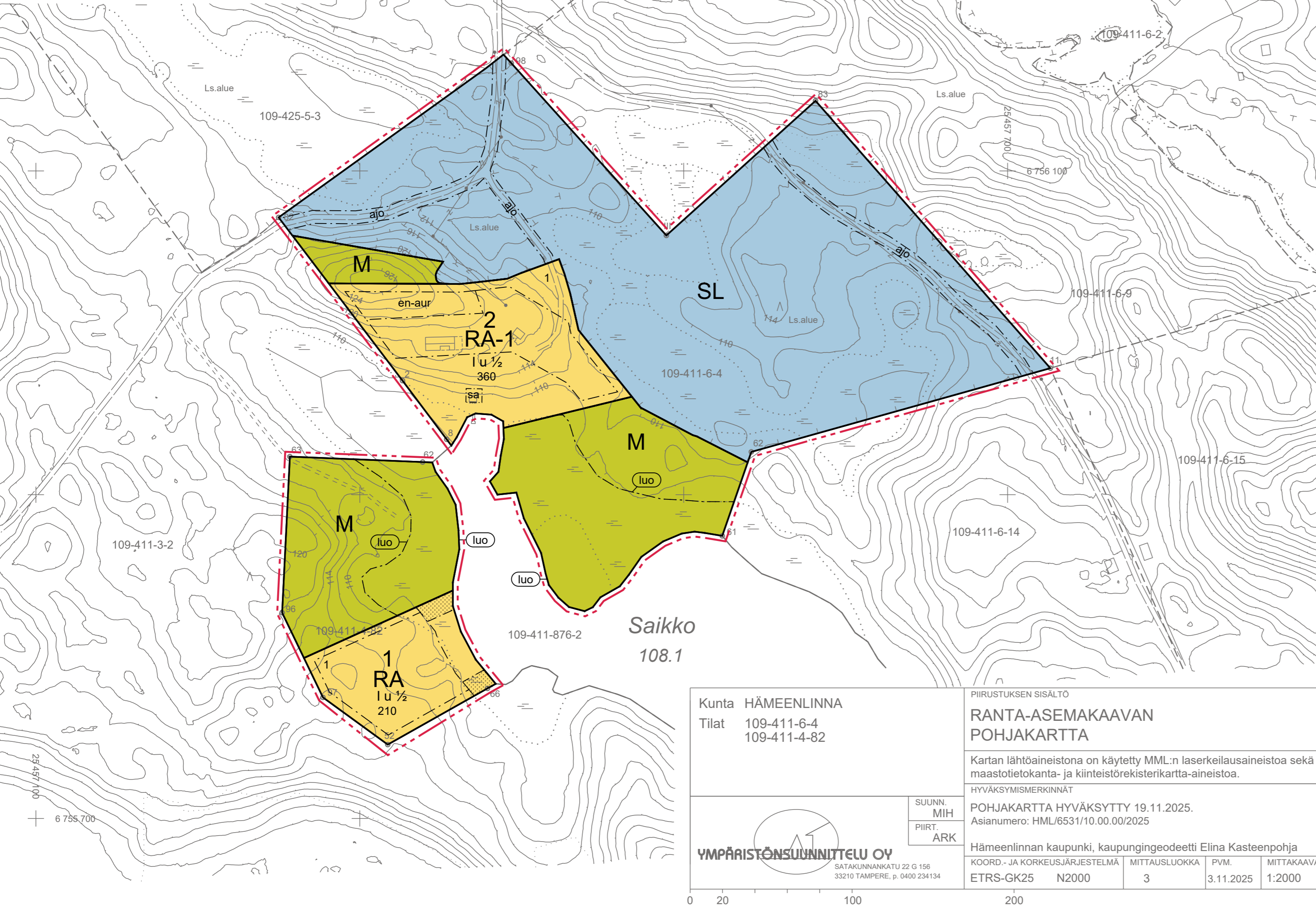
YMPÄRISTÖSUUNNITTELU OY PIRKANMAA

Arto Remes
maanmittausinsinööri (AMK), YKS-617

YMPÄRISTÖSUUNNITTELU OY

TÄMÄ RANTA-ASEMAKAAVAMUUTOS JA LAAJENNUS ON HÄMEENLINNAN KAUPUNGIN KAUPUNKIRAKENNE- LAUTAKUNNAN HYVÄKSYMÄ .202 § VOIMAANTULO .202

RANTA-ASEMAKAAVAMUUTOS JA LAAJENNUS



Kunta HÄMEENLINNA Tilat 109-411-6-4 109-411-4-82	PIIRUSTUKSEN SISÄLTÖ RANTA-ASEMAKAAVAN POHJAKARTTA Kartan lähtöaineistona on käytetty MML:n laserkeilausaineistoa sekä maastotietokanta- ja kiinteistörekisterikartta-aineistoa. HYVÄKSYMISMERKINNÄT POHJAKARTTA HYVÄKSYTTY 19.11.2025. Asianumero: HML/6531/10.00.00/2025
SUUNN. MIH PIIRT. ARK	Hämeenlinnan kaupunki, kaupungingeodeetti Elina Kasteenpohja KOORD.- JA KORKEUSJÄRJESTELMÄ MITTAUSLUOKKA PVM. MITTAKAAVA ETRS-GK25 N2000 3 3.11.2025 1:2000
YMPÄRISTÖSUUNNITTELU OY SATAKUNNANKATU 22 G 156 33210 TAMPERE, p. 0400 234134	0 20 100 200