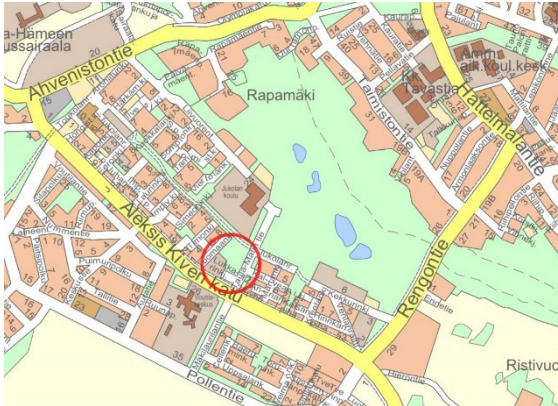


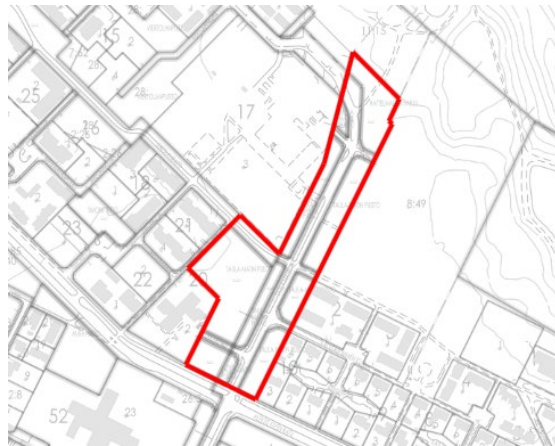
## Osallistumis- ja arviointisuunnitelma LUKKARINKUJA / AKM 2634



Kuva 1. Kaava-alueen sijainti kartalla

Osallistumis- ja arviointisuunnitelma koskee asemakaavamutosta alueella, joka sijaitsee osittain Voutilan ja osittain Luolajan kaupunginosissa (kaupunginosat 24 ja 25). Alue kattaa kiinteistöt 109-25-9903-15 ja 109-25-9906-4 sekä osan kiinteistöistä 109-25-9901-0 (katualue, Lukkarinkuja ja Taula-Matin tie) ja 109-24-9903-14 (Taula-Matin puisto). Alueella ei sijaitse rakennuksia.

Asemakaavamuuotos on tullut vireille vuoden 2024 kaavoituskatsauksessa 14.12.2023.



Kuva 2. Kaava-alueen rajaus

Suunnittelualueen koko on noin 3,5 hehtaaria (n. 34500 m<sup>2</sup>). Suunnittelualueen rajaa etelässä Aleksis Kiven katu, idässä pientaloalue ja viljelypalstat, pohjoisessa Jukolanraitti ja Hattelmanharju, lännessä Tuomaankuja, hoivakotikäytössä oleva yksityinen kiinteistö ja Jukolan koulu ja urheilukenttineen.

Suunnittelualue on nykyään suurimmalta osin peltokäytössä, ja siellä on viljelty muun muassa auringonkukkaa. Lisäksi suunnittelualueeseen kuuluu Taula-matin tie kokonaisuudessaan. Tien osoitteella ei ole rakennuksia tai kiinteistöjä. Alueen omistaa Hämeenlinnan kaupunki.

### TAVOITTEET

Kaavamuutoksen tavoite on lisätä uusien pientalotonttien tarjontaa Hämeenlinnan keskustan länsipuolella.

Taula-Matin tien osalta on tavoitteena poistaa tie nimistöstä. Nykyisellään sama tie jatkuu Liivuorentienä Jukolan koulun länsipuolella.

### KAAVATILANNE

Maakuntakaavassa alue on taajamatoimintojen aluetta (A).

Yleiskaavassa alue on osoitettu palvelujen ja hallinnon alueeksi (P). Alueiden pohjoisosaan on merkitty länsi-itä suuntainen kevyenliikenteen yhteystarve. Kaavamuutosalue sijoittuu laajemmalle alueelle, jolle on yleiskaavaan merkitty tiivistämistarve.

Asemakaavojen osalta alue sijoittuu kahdelle eri kaava-alueelle. Suurimmalla osalla alueesta on voimassa asemakaava 1730, joka on tullut voimaan syyskuussa 1984. Lukkarinkujan pohjoispuolinen peltoalue on osoitettu urheilu- ja virkistyspalvelualueeksi (VU) ja Lukkarinkujan ja Aleksis Kiven kadun välinen alue on osoitettu yleiseksi pysäköintialueeksi (LP). Kaavaan liittyy rakentamistapaohje.

Alueen itäreunalla on voimassa asemakaava 2510 vuodelta 2015, ja se kattaa Taula-Matin tietä reunustavat kiinteistöt. Nämä viherkaistaleet on osoitettu VP-merkinnöillä puistoalueiksi.

### SELVITYKSET

Suunnittelualueesta ei ole laadittu erillisiä selvityksiä. Uusien selvitysten laatimistarve tarkentuu kaavoitustyön aikana.

### VAIKUTUSTEN ARVIOINTI

Asemakaavan vaikutuksia arvioidaan maankäyttö- ja rakennusasetuksen mukaan (MRA 1§). Näitä ovat mm. vaikutukset ihmisten elinoloihin ja ympäristöön, luonnonympäristöön ja monimuotoisuuteen, yhdyskuntarakenteeseen, kaupunkikuvaan ja maisemaan sekä elinkeinoelämän toimivan kilpailun kehittymiseen. Vaikutusten arvioinnin tarve ratkaistaan tarkemmin suunnittelun edetessä. Kaavasta tehdään erillinen lapsivaikutusten arviointi.

Vaikutukset arvioidaan kaavan laatimisen yhteydessä ja ne kirjataan asemakaavaselostukseen.

### VUOROVAIKUTUSMENETTELYT

Kaavat valmistellaan vuorovaikutuksessa osallisten kanssa. Osallisia ovat mm. lähialueen maanomistajat, kaupunkilaiset ja yritykset, seurakunnat ja yhdistykset, verkostojen haltijat sekä asiantuntijaviranomaiset kuten pelastuslaitos ja ELY-keskus.

Osallisilla on mahdollisuus osallistua kaavamuutoksen valmisteluun, arvioida kaavoituksen vaikutuksia ja lausua kirjallisesti mielipiteensä asiasta kaavan nähtävilläoloaikoina.

Osallistumisen mahdollisuuksista tiedotetaan ajantasaisesti mm. kaupungin verkkosivuilla. Kaavan nähtävilläoloajat kuulutetaan myös Kaupunkiuutisissa.

### KAAVAPROSESSIN ETENEMINEN

Kaavamuutos on tullut vireille vuoden 2024 kaavoituskatsauksessa.

Osallistumis- ja arviointisuunnitelma on julkaistu ensimmäisen kerran keväällä 2025, ja se päivittyy prosessin aikana.

Luonnosvaihe asetetaan nähtäville kesällä/syksyllä 2026, ja ehdotusvaihe asetetaan nähtäville, kun luonnosvaiheesta saatu palaute on käsitelty ja kaava-aineistoon on tehty tarvittavat muutokset.

Kaavan hyväksymisestä päättää kaupunginvaltuusto.

### LISÄTIETOJA

Kaavan laadintaan liittyvä aineisto on nähtävillä kaupungin verkkosivuilla vireillä olevissa kaavoissa. Nähtävilläoloaikoina aineisto on nähtävillä myös kaupungin palvelupisteessä, ja silloin mielipiteen tai lausunnon voi:

- lähettää osoitteeseen Kaupunkirakennepalvelut, Wetterhoffinkatu 2, 13100 HÄMEENLINNA
- viedä palvelupiste Kastelliin, Wetterhoffinkatu 2, palvelupisteen aukioloaikoina
- lähettää sähköpostilla kaupunkirakenteen kirjaamoon: [kaupunkirakenne@hameenlinna.fi](mailto:kaupunkirakenne@hameenlinna.fi) tai
- esittää suoraan suunnittelijalle, Jenna Ylhäinen p. 040 579 4219 [jenna.ylhainen@hameenlinna.fi](mailto:jenna.ylhainen@hameenlinna.fi)